



**NOWEBO<sup>®</sup>**

faster operations

## Produktkatalog

2018

Technische Änderungen vorbehalten – Abb. Ähnlich



Nordwest-Box GmbH Co. KG | Litteler Straße 13 | D-26203 Wardenburg  
Tel.: +49 (0) 44 07-71 84 66-0 | Fax: +49 (0) 44 07-71 84 66-6 | E-Mail: [info@nowebo.com](mailto:info@nowebo.com) | [www.nowebo.com](http://www.nowebo.com)  
Geschäftsführer: Agnes Bendig | HRA: 201677

1

.Boxen / Boxes

## Artikelbeschreibung

Artikel-Nr.

**MVC - Mobiler Versorgungscontainer - B/T/H 400 x 600 x 593 mm - mit Isolierung**

**9000.10**

Produktlinie Sierra Foxtrot (SOF = Special Operations Forces) S O F

- Aluminium - grey - 8HE - B/T/H 400 x 600 x 593 mm
- NSN 6545-12-384-5178
- ohne Lackierung
- Inhalt: 95 Liter
- generell stapelbar
- vorbereitet zur Aufnahme der Trägersysteme
- Innenraum ist wasserdicht und mit einem Druckausgleich versehen
- innerer Versteifungsrahmen sorgt für hohe Stabilität
- Tür ist einschiebbar - mit einer umlaufenden Dichtung versehen, die wasserdicht abschließt IP67
- Stapelecken bestehen aus gefrästem Aluminium - verschiedenste Applikationen aufnehmbar
- Stapelecken können beim Stapeln miteinander verbunden werden
- Außenhülle besteht aus 1 mm robustem Aluminiumblech
- Mantelbleche geklebt
- 2 ergonomische selbst retournierende, belastbare Federfallgriffe sorgen für ein gutes Handling
- Tür besteht aus 1 mm robustem Aluminiumblech
- Drehverschluss zur Sicherung der Tür, spezielle Stangenschließung - sorgt für Dichtigkeit
- Sicherheitssystem an der Stangenschließung sichert das Schloss gegen Aufspringen
- Aufnahmevorrichtung für ein Vorhängeschloss (max. Bügelstärke 6 mm) oder Plomben
- 10 kg
- ZTN: 76129090

Technische Änderungen vorbehalten



## Artikelbeschreibung

Artikel-Nr.

**MVC - Mobiler Versorgungscontainer - B/T/H 400 x 600 x 593 mm - ohne Isolierung**

**9000.11**

Produktlinie Sierra Foxtrot (SOF = Special Operations Forces) - NSN 6545-12-384-5178

- Aluminium grau - 8HE - 400 x 600 x 593 mm
- Ohne Lackierung
- Inhalt: 95 Liter
- generell stapelbar
- vorbereitet zur Aufnahme der Trägersysteme
- innerer Versteifungsrahmen sorgt für hohe Stabilität
- Tür ist einschiebbar
- das spezielle Drehschlossschließt die Box dicht ab
- wasserdicht - mit Druckausgleich
- Stapelecken können miteinander verbunden werden
- verschiedenste Applikationen aufnehmbar
- Stapelecken können beim Stapeln miteinander verbunden werden
- 2 ergonomische selbst retournierende, belastbare Federfallgriffe
- ZTN: 76129090

Technische Änderungen vorbehalten



Technische Änderungen vorbehalten – Abb. Ähnlich



Seite 1 - 39

1

## .Boxen / Boxes

### Artikelbeschreibung

### Artikel-Nr.

**MVC - Mobiler Versorgungscontainer - Kunststoff - schwarz - B/T/H 400 x 600 x 593 mm - ohne Isolierung**

9000.33

Produktlinie Sierra Foxtrot (SOF = Special Operations Forces)

- Kunststoff schwarz- 8 HE - 400 x 600 x 593 mm
- wasserdicht bis Unterkante
- ohne Innenbox
- Stapelfüße
- vorbereitet zur Aufnahme der Trägersysteme
- inkl. 4 Kunststoffgleitstopfen in den unteren Stellfüßen
- Inhalt: 95 Liter
- Stapelecken können miteinander verbunden werden
- innerer Versteifungsrahmen sorgt für hohe Stabilität
- Tür ist einschiebbar
- verschiedenste Applikationen aufnehmbar
- 2 ergonomische selbst retournierende, belastbare Federfallgriffe
- ZTN: 76129090

Technische Änderungen vorbehalten



2

## Boxen / Boxes

### Artikelbeschreibung

### Artikel-Nr.

**MVC - Mobiler Versorgungscontainer - B/T/H 400 x 600 x 306 mm**

9000.23

Produktlinien Hotel Oskar (HO) Health Organization - HO - 4 HE - B/T/H 400 x 600 x 306 mm

- Farbe Grau
- Material: Kunststoff + Aluminium
- generell stapelbar
- innerer Versteifungsrahmen sorgt für hohe Stabilität.
- Tür ist einschiebbar
- Stapelecken bestehen aus gefrästem Aluminium zur Aufnahme verschiedenste Applikationen
- Stapelecken können beim Stapeln miteinander verbunden werden
- 2 ergonomische selbst retournierende, belastbare Federfallgriffe sorgen für ein gutes Handling
- Tür besteht aus Kunststoffplatten und Aluminiumprofilen
- Schnappverschluss zur Sicherung der Tür.
- ohne Inhalt
- ZTN: 76129090

Technische Änderungen vorbehalten



Artikelbeschreibung

Artikel-Nr.

MVC - Mobiler Versorgungscontainer - B/T/H 400 x 600 x 306 mm

9000.24

- 4 HE
- Außenmaße: B/T/H 400x600x360 mm
- Farbe Grau
- Material Oberfläche: Kunststoff grau
- Rahmen: vorn/hinten Alu natur
- generell stapelbar
- innerer Versteifungsrahmen sorgt für hohe Stabilität.
- Tür ist einschiebbar
- Stapelecken (können beim Stapeln miteinander verbunden werden)
- 2 Stahlklappgriffe in Einbauschale
- oben angeschlagene Klapptür zum Einschieben in separatem Türraum
- Schnappschloss
- inkl. Leisten zur Befestigung von Trägergestell für Module
- ZTN: 76129090
- Technische Änderungen vorbehalten



Artikelbeschreibung

Artikel-Nr.

MVC - Mobiler Versorgungscontainer - B/T/H 400 x 600 x 1200 mm - für OP Leuchte

9072

- Produktlinie Sierra Foxtrot (SOF = Special Operations Forces) - S O F
- Aluminium - grey - 16 HE - B/T/H 400 x 600 x 1200 mm
- ohne Lackierung
- generell stapelbar
- vorbereitet zur Aufnahme der Trägersysteme
- Innenraum ist wasserdicht und mit einem Druckausgleich versehen
- innerer Versteifungsrahmen sorgt für hohe Stabilität
- Tür ist einschiebbar - mit einer umlaufenden Dichtung versehen, die wasserdicht abschließt
- Stapelecken bestehen aus gefrästem Aluminium - verschiedenste Applikationen aufnehmbar
- Stapelecken können beim Stapeln miteinander verbunden werden
- Außenhülle besteht aus 1 mm robustem Aluminiumblech
- Mantelbleche geklebt
- 4 ergonomische selbst retournierende, belastbare Federfallgriffe sorgen für ein gutes Handling
- Tür besteht aus 1 mm robustem Aluminiumblech
- Drehverschluss zur Sicherung der Tür, spezielle Stangenschließung - sorgt für Dichtigkeit
- Sicherheitssystem an der Stangenschließung sichert das Schloss gegen Aufspringen
- Aufnahmevorrichtung für ein Vorhängeschloss (max. Bügelstärke 6 mm) oder Plomben
- ZTN: 76129090
- Technische Änderungen vorbehalten



Artikelbeschreibung

Artikel-Nr.

MVC - Mobiler Versorgungscontainer - B/T/H 400 x 1200 x 593 mm - ohne Isolation

9072.1

Produktlinie Sierra Foxtrot (SOF = Special Operations Forces) - S O F - Aluminium - 8HE - B/T/H 400 x 1200 x 593 mm

- ohne Lackierung
- Inhalt: 193 Liter
- generell stapelbar
- vorbereitet zur Aufnahme der Trägersysteme
- Innenraum ist wasserdicht und mit einem Druckausgleich versehen
- innerer Versteifungsrahmen sorgt für hohe Stabilität
- Tür ist einschiebbar - mit einer umlaufenden Dichtung versehen, die wasserdicht abschließt
- Stapelecken bestehen aus gefrästem Aluminium - verschiedenste Applikationen aufnehmbar
- Stapelecken können beim Stapeln miteinander verbunden werden
- Außenhülle besteht aus 1 mm robustem Aluminiumblech
- Mantelbleche geklebt
- 4 ergonomische selbst retournierende, belastbare Federfallgriffe sorgen für ein gutes Handling
- Tür besteht aus 1 mm robustem Aluminiumblech
- Drehverschluss zur Sicherung der Tür, spezielle Stangenschließung - sorgt für Dichtigkeit
- Sicherheitssystem an der Stangenschließung sichert das Schloss gegen Aufspringen
- Aufnahmevorrichtung für ein Vorhängeschloss (max. Bügelstärke 6 mm) oder Plomben
- ohne Inhalt
- ZTN: 76129090

Technische Änderungen vorbehalten



Artikelbeschreibung

Artikel-Nr.

MVC - Mobiler Versorgungscontainer - B/T/H 400 x 600 x 306 mm - Sauerstoff

9000.22

Produktlinie Hotel Oskar (HO) Health Organization

- HO - 4 HE
- Farbe Grau
- generell stapelbar
- Aufnahmevorrichtung für 2 Sauerstoffflaschen
- innerer Versteifungsrahmen sorgt für hohe Stabilität.
- Tür ist einschiebbar
- Stapelecken bestehen aus gefrästem Aluminium
- verschiedenste Applikationen aufnehmbar
- Stapelecken können beim Stapeln miteinander verbunden werden
- Material: Aluminium und Kunststoff
- 2 ergonomische selbst retournierende, belastbare Federfallgriffe
- Tür besteht aus Kunststoffplatten und Aluminiumprofilen
- Schnappverschluss zur Sicherung der Tür
- ohne Inhalt
- ZTN: 76129090

Technische Änderungen vorbehalten



Artikelbeschreibung

Artikel-Nr.

MVC - Mobiler Versorgungscontainer - B/T/H 400 x 600 x 593 mm

9000.18

Produktlinien Hotel Oskar - 8 HE - B/T/H 400 x 600 x 593 mm

- Farbe: Grau und Schwarz
  - Material: Kunststoff und Aluminium
  - generell stapelbar
  - vorbereitet zur Aufnahme der Trägersysteme
  - innerer Versteifungsrahmen sorgt für hohe Stabilität
  - Tür ist einschiebbar
  - Stapelecken bestehen aus gefrästem Aluminium
  - verschiedenste Applikationen aufnehmbar
  - Stapelecken können beim Stapeln miteinander verbunden werden
  - 2 ergonomische selbst retournierende, belastbare Federfallgriffe für gutes Handling
  - Tür besteht aus Kunststoffplatten und Aluminiumprofilen
  - Schnappverschluss zur Sicherung der Tür
- ZTN: 76129090  
11,6 kg  
Technische Änderungen vorbehalten



Artikelbeschreibung

Artikel-Nr.

MVC - Mobiler Versorgungscontainer - B/T/H 400 x 600 x 593 mm - gebraucht - ohne Isolierung

9000.4

Produktlinie Sierra Foxtrot (SOF = Special Operations Forces) - S O F

- Aluminium - grau - 8HE - B/T/H 400 x 600 x 593 mm
  - ohne Lackierung
  - Inhalt: 95 Liter
  - generell stapelbar
  - vorbereitet zur Aufnahme der Trägersysteme
  - Innenraum ist wasserdicht und mit einem Druckausgleich versehen
  - innerer Versteifungsrahmen sorgt für hohe Stabilität
  - Tür ist einschiebbar - mit einer umlaufenden Dichtung versehen, die wasserdicht abschließt
  - Stapelecken bestehen aus gefrästem Aluminium - verschiedenste Applikationen aufnehmbar
  - Stapelecken können beim Stapeln miteinander verbunden werden
  - Außenhülle besteht aus 1 mm robustem Aluminiumblech
  - Mantelbleche geklebt
  - 2 ergonomische selbst retournierende, belastbare Federfallgriffe sorgen für ein gutes Handling
  - Tür besteht aus 1 mm robustem Aluminiumblech
  - Drehverschluss zur Sicherung der Tür, spezielle Stangenschließung - sorgt für Dichtigkeit
  - Sicherheitssystem an der Stangenschließung sichert das Schloss gegen Aufspringen
  - Aufnahmevorrichtung für ein Vorhängeschloss (max. Bügelstärke 6 mm) oder Plomben
- ZTN: 76129090  
Technische Änderungen vorbehalten



Artikelbeschreibung

Artikel-Nr.

**MVC - Mobiler Versorgungscontainer - B/T/H 400 x 600 x 593 mm - ohne Isolierung - Sterilgutcontainer**

9000.12

Produktlinie Sierra Foxtrot (SOF = Special Operations Forces)

- Aluminium grau - 8 HE B/T/H 400 x 600 x 593 mm
- ohne Lackierung
- speziell für Sterilgutcontainer (ohne System)
- generell stapelbar
- vorbereitet zur Aufnahme der Trägersysteme
- Innenraum ist spritzwasserdicht und mit einem Druckausgleich versehen
- innerer Versteifungsrahmen sorgt für hohe Stabilität
- Tür ist einschiebbar - mit einer umlaufenden Dichtung versehen, die wasserdicht abschließt
- Tür in Spezialausführung Sterilgutlagerung
- Stapelecken bestehen aus gefrästem Aluminium - verschiedenste Applikationen aufnehmbar
- Stapelecken können beim Stapeln miteinander verbunden werden
- Außenhülle besteht aus 1 mm robustem Aluminiumblech
- Mantelbleche geklebt
- 2 ergonomische selbst retournierende, belastbare Federfallgriffe sorgen für ein gutes Handling
- Tür besteht aus 1 mm robustem Aluminiumblech
- 2er Verschlusssystem
- Aufnahmevorrichtung für ein Vorhängeschloss (max. Bügelstärke 6 mm) oder Plomben
- Ohne Sterilguthalterungen und Rahmensystem
- System ist herausnehmbar
- ZTN: 76129090

Technische Änderungen vorbehalten



2

Boxen / Boxes

Artikelbeschreibung

Artikel-Nr.

MVC - Mobiler Versorgungscontainer - B/T/H 800 x 600 x 593 mm - ohne Isolierung

9000.20.1

Produktlinie Sierra Foxtrot (SOF = Special Operations Forces) - S O F

- Aluminium grey - 8HE - B/T/H 800 x 600 x 593 mm
- ohne Lackierung
- Inhalt: 197 Liter
- generell stapelbar
- vorbereitet zur Aufnahme der Trägersysteme
- Innenraum ist wasserdicht und mit einem Druckausgleich versehen
- innerer Versteifungsrahmen sorgt für hohe Stabilität
- Tür ist einschiebbar - mit einer umlaufenden Dichtung versehen, die wasserdicht abschließt
- Stapelecken bestehen aus gefrästem Aluminium - verschiedenste Applikationen aufnehmbar
- Stapelecken können beim Stapeln miteinander verbunden werden
- Außenhülle besteht aus 1 mm robustem Aluminiumblech
- Mantelbleche geklebt
- 4 ergonomische selbst retournierende, belastbare Federfallgriffe sorgen für ein gutes Handling
- Tür besteht aus 1 mm robustem Aluminiumblech
- Drehverschluss zur Sicherung der Tür, spezielle Stangenschließung - sorgt für Dichtigkeit
- Sicherheitssystem an der Stangenschließung sichert das Schloss gegen Aufspringen
- Aufnahmevorrichtung für ein Vorhängeschloss (max. Bügelstärke 6 mm) oder Plomben
- ZTN: 76129090

Technische Änderungen vorbehalten

Preis auf Anfrage



3

Notfallwagen / Emergency Trolley

Artikelbeschreibung

Artikel-Nr.

MVC - Mobiler Notfallwagen - B/T/H 400 x 600 x 593 mm - ohne Isolierung - Trolley

9000.3

Produktlinie Sierra Foxtrot (SOF = Special Operations Forces) S O F

- 8HE - B/T/H 400 x 600 x 593 mm
- Aluminium - ohne Lackierung
- Inhalt: 95 Liter - NSN 6545-12-384-5178
- generell stapelbar - vorbereitet zur Aufnahme der Trägersysteme - Innenraum ist wasserdicht und mit einem Druckausgleich versehen - innerer Versteifungsrahmen sorgt für hohe Stabilität
- Tür ist einschiebbar - mit einer umlaufenden Dichtung versehen, die wasserdicht abschließt - Stapelecken bestehen aus gefrästem Aluminium - verschiedenste Applikationen aufnehmbar
- Stapelecken können beim Stapeln miteinander verbunden werden - Außenhülle besteht aus 1 mm robustem Aluminiumblech - Mantelbleche geklebt
- 4 ergonomische selbst retournierende, belastbare Federfallgriffe sorgen für ein gutes Handling - Tür besteht aus 1 mm robustem Aluminiumblech - Drehverschluss zur Sicherung der Tür, spezielle Stangenschließung - sorgt für Dichtigkeit - Sicherheitssystem an der Stangenschließung sichert das Schloss gegen Aufspringen - Aufnahmevorrichtung für ein Vorhängeschloss (max. Bügelstärke 6 mm) oder Plomben
- ZTN: 76129090

Technische Änderungen vorbehalten - Abb. ähnlich



Technische Änderungen vorbehalten – Abb. Ähnlich



Seite 7 - 39



4

Trägersystem / Support Systems

Artikelbeschreibung

Artikel-Nr.

MVC - Trägerwand - für Box 400x600x306

9001.3

Technische Daten:

- für Box B/T/H 400 x 600 x 306 mm
  - HE 4
  - Edelstahl V2A
  - hygienisch einwandfrei
  - kein Abrieb der Trägerwand
  - hitzebeständig
  - hohe Belasbarkeit
  - schnelle Montage
  - schnelle und leichte Reinigung
  - beständig gegen alle Reinigungsmittel
  - antistatisch
  - nicht brennbar
  - resistent gegen Deformierung
  - ZTN: 73269098
- Technische Änderungen vorbehalten -Abb. ähnlich



Artikelbeschreibung

Artikel-Nr.

MVC - Trägerwand - H/T 545 x 460 mm - für Box 400x600x593

9001.1

- für Box B/T/H 400 x 600 x 593mm
  - HE 8 - Edelstahl V2A
  - hygienisch einwandfrei - kein Abrieb der Trägerwand - hitzebeständig - hohe Belasbarkeit
  - schnelle Montage - schnelle und leichte Reinigung - beständig gegen alle Reinigungsmittel - antistatisch
  - nicht brennbar - resistent gegen Deformierung
  - ZTN: 73269098
- Technische Änderungen vorbehalten



4

Trägersystem / Support Systems

Artikelbeschreibung

Artikel-Nr.

MVC - Trägerwand - H/T 745 x 460 mm - für Box 800x600x593

9001.2

Technische Daten:

- for Box B/T/H 800 x 600 x 593mm
  - HE 10
  - Edelstahl V2A
  - Edelstahl 1.4301; Drahtstärke 5mm
  - hygienisch einwandfrei
  - kein Abrieb der Trägerwand
  - hitzebeständig
  - hohe Belastbarkeit
  - schnelle Montage
  - schnelle und leichte Reinigung
  - beständig gegen alle Reinigungsmittel
  - antistatisch
  - nicht brennbar
  - resistent gegen Deformierung
- Technische Änderungen vorbehalten



5

Aluminium - Module / Aluminium baskets

Artikelbeschreibung

Artikel-Nr.

MVC - Aluminium Modulkorb - B/T/H 347 x 558 x 107 mm

9011.1

- HE 2
  - an den Ecken vernietet
  - pulverbeschichtet grau
  - ZTN: 76129090
- Technische Änderungen vorbehalten



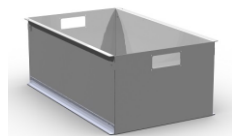
Artikelbeschreibung

Artikel-Nr.

MVC - Aluminium Modulkorb - B/T/H 347 x 558 x 220 mm

9011.2

- HE 4
  - an den Ecken vernietet
  - pulverbeschichtet grau
  - ZTN: 76129090
- Technische Änderungen vorbehalten



Technische Änderungen vorbehalten – Abb. Ähnlich



Seite 9 - 39

5

Aluminium - Module / Aluminium baskets

Artikelbeschreibung Artikel-Nr.

MVC - Aluminium Modulkorb - B/T/H 347 x 558 x 50 mm

9011

- an den Ecken vernietet
  - pulverbeschichtet grau
  - ZTN: 76129090
- Technische Änderungen vorbehalten

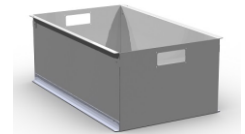


Artikelbeschreibung Artikel-Nr.

MVC - Aluminium Modulkorb - B/T/H 746 x 558 x 220 mm

9034.4

- HE 4
  - aus 2 mm Aluminiumblech
  - an den Ecken verschweißt
  - pulverbeschichtet grau
  - ZTN: 76129090
- Technische Änderungen vorbehalten



Artikelbeschreibung Artikel-Nr.

MVC - Aluminium Modulkorb - B/T/H 747 x 538 x 121 mm

9016

- HE 2
  - aus 2 mm Aluminiumblech
  - an den Ecken verschweißt
  - pulverbeschichtet weiß
  - ZTN: 76129090
- Technische Änderungen vorbehalten



5

Aluminium - Module / Aluminium baskets

Artikelbeschreibung

Artikel-Nr.

MVC - Aluminium Modulkorb - B/T/H 747 x 558 x 107 mm

9016.1

- HE 2
- aus 2 mm Aluminiumblech
- an den Ecken verschweißt - pulverbeschichtet weiß
- ZTN: 76129090
- Technische Änderungen vorbehalten



Artikelbeschreibung

Artikel-Nr.

MVC - Ampullarium XL - PCI - POS - für Modul B/T/H 347 x 558 x 107 mm

9011.4

- Ampullarium für den Mobilen Versorgungscontainer (MVC 400x600 mm)
- 330 x 240 x 100 mm B/T/H
- Beschriftungslatte XL, Alu-Rahmen XL mit je drei Schienen, rote 120 Clips
- Gewicht: 1,8 kg
- ZTN: 42029219
- Technische Änderungen vorbehalten - Abb. ähnlich



Artikelbeschreibung

Artikel-Nr.

MVC - Ampullarium XL - Schlaufen und Taschen - für Modul B/T/H 347 x 558 x 107 mm

9011.3

- Ampullarium für den Mobilen Versorgungscontainer (MVC 400x600 mm)
- 330 x 240 x 100 mm B/T/H
- Beschriftungslatte XL, Alu-Rahmen XL
- Die Mittelwand mit Schlaufen und geräumigen Klarsichtfächern für Spritzen, Kanülen, Medikamenten
- Platz für 75 Ampullen á 1-2 ml; 25 Ampullen á 5 ml; 16 Ampullen á 10 ml und bis zu 8 Stechampullen
- Gewicht: 0,77 kg
- ZTN: 42029219
- Technische Änderungen vorbehalten - Abb. ähnlich



6

dZubehör



6

dZubehör

## Artikelbeschreibung

Artikel-Nr.

MVC - Teiler - Mittelschiene einzeln - Alu Profil - geschnitten - Länge 347 mm - Höhe 100 mm

9076.8

ZTN: 76042990

Technische Änderungen vorbehalten - Abb. ähnlich



## Artikelbeschreibung

Artikel-Nr.

MVC - Teiler - Rasterleiste einzeln - Höhe 55 mm - zum Einkleben für Aluminium Modulkorb

9076.7

Länge 490 mm - mit doppelseitigem Klebeband 9 mm - Kunststoff - transparent

ZTN: 39269097

Technische Änderungen vorbehalten - Abb. ähnlich



6

dZubehör

Artikelbeschreibung

Artikel-Nr.

Waschbeckenwagen - rollbar

F100.7

Gesamtabmessungen: B/T/H 400x600x675 mm

Standardfarbe: Korpus/Front: lichtgrau

Kantenumleimer: lichtgrau

weitere Farben auf Anfrage

**Ihre Ausstattung:**

- Korpus
- 1 Drehtür
- Waschbeckenanlage
- Korpus:
  - bestehen aus hochwertigen Spezialplatten der Qualitätsgüteklasse E1 mit einer beidseitigen Melaminbeschichtung und 2 mm ABS-Sicherheitsumleimern; sind verleimt und verdübelt.
- Arbeitsplatte:
  - standardmäßig mit einer abgerundeten hochverdichteten CDF-Arbeitsplatte geliefert
- Fahrgestell:
  - bestehend aus einer durchgehenden, hochverdichteten CDF Holzfaserplatte, 12,5mm dick mit Melaminbeschichtung
  - diese dient gleichzeitig als Wandabweisrahmen
  - 4 Lenkrollen, Durchmesser 100 mm, davon 2 Stopprollen
- Griffe:
  - ergonomische Segmentbogen Griffe in Edelstahl Finish



Optional:

- Fahrgestell
- Applikationshalter je 1 x 400 und 600 mm mit 2 KH-Normschienen
- Infusionsstange
- zusätzliche Krankenhausschiene zur Bef. an d. Infusionsstange
- Desinf./Waschlotion/Creme - Spender

Technische Änderungen vorbehalten - Abb.ähnlich

7

Zubehör / Accessories

Artikelbeschreibung

Artikel-Nr.

MVC - Abfallbehälter - 8 Liter - mit Kniebetätigung

9086

- B/T/H 220 x 220 x 360 mm - 8 Liter - mit Kniebetätigung



Technische Änderungen vorbehalten – Abb. Ähnlich



Seite 13 - 39

7

## Zubehör / Accessories

### Artikelbeschreibung

Artikel-Nr.

**MVC - Abfallbehälter - 20 Liter - mit Kniebetätigung**

9086.1

- B/T/H 350 x 250 x 520 mm - 20 Liter - mit Kniebetätigung



### Artikelbeschreibung

Artikel-Nr.

**MVC - Abstandshalter für Fahrgestell BHE - gerade**

9015.3

- Edelstahl Gestänge  
- zum Einhängen in das Fahrgestell  
- bestehend aus: 2x männlich und 2x weiblichen Teilen, 1 Haltekreuz, 2 Drehschrauben, 4 Bolzen, 4 Halteseile  
Technische Änderungen vorbehalten



### Artikelbeschreibung

Artikel-Nr.

**MVC - Akku für Kühlbox**

9095.1

- mit Druckausgleich



Artikelbeschreibung

Artikel-Nr.

MVC - Applikationshalter - 400 mm

9052.1

- aufsteckbar
  - zur Befestigung an den Seiten des mobilen Versorgungscontainers (ohne Edelstahl-Krankenhausnormschienen)
  - Farbe RAL 9006 pulverbeschichtet
  - ZTN: 76109090
- Technische Änderungen vorbehalten - Abb. ähnlich



Artikelbeschreibung

Artikel-Nr.

MVC - Applikationshalter - 600 mm

9087.2

- aufsteckbar
  - Halter zur Befestigung an den Seiten des mobilen Versorgungscontainers (ohne Krankenhausnormschiene)
  - Farbe RAL 9006 pulverbeschichtet
  - ZTN: 76109090
- Technische Änderungen vorbehalten



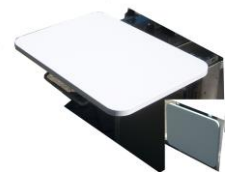
Artikelbeschreibung

Artikel-Nr.

MVC - Arbeitstisch klappbar 400 x 400 x 19 mm

9015.1

- B/T/H 400 x 400 x 19 mm
  - Arbeitsplatte hellgrau melaminbeschichtet, abklappbar
  - einschl. Klapp-Beschlag
  - Einhandbedienung zum Aufklappen / beidhändig zum Abklappen
  - zur Montage an den Applikationshalter
- Technische Änderungen vorbehalten - Abb. ähnlich





Artikelbeschreibung

Artikel-Nr.

MVC - Arbeitstisch Platte groß - B/T/H 800 x 600 x 20 mm

9025

Technische Daten:

- ohne Lackierung
- für Mobilen Versorgungs Container
- aus 2 mm starkem Aluminiumblech
- mit Aufnahmelaschen zur Verbindung mit Arbeitstischplatte Groß
- ohne Lackierung
- ZTN: 76061110

Technische Änderungen vorbehalten



Artikelbeschreibung

Artikel-Nr.

MVC - Arbeitstisch Platte klein - B/T/H 400 x 600 x 20 mm

9025.1

- 1 x kleine Arbeitsplatte B/T/H 400 x 600 x 20 mm
- ohne Lackierung
- für Mobilen Versorgungs Container
- aus 2 mm starkem Aluminiumblech
- mit Aufnahmelaschen zur Verbindung mit Arbeitstischplatte Groß
- ohne Lackierung
- ZTN: 76061110

Technische Änderungen vorbehalten - Abb. ähnlich



Artikelbeschreibung

Artikel-Nr.

MVC - Arbeitstisch Platte Set - B/T/H 1600 x 600 x 20 mm

9024

- bestehend aus 1 großen und 2 kleinen Aluminium - Platten B/T/H 1600 x 600 x 20 mm
- passend für Mobilen Versorgungscontainer Sierra Foxtrot and Hotel Oskar
- ohne Lackierung
- ZTN: 76061110

Technische Änderungen vorbehalten



7

Zubehör / Accessories

Artikelbeschreibung	Artikel-Nr.
---------------------	-------------

MVC - Desinfektionsmittelspender - Tropfschale - für 500 ml -

9507.1

- für Flaschen 500ml
- für Krankenhausnormschiene
- Technische Änderungen vorbehalten - Abb. ähnlich



Artikelbeschreibung	Artikel-Nr.
---------------------	-------------

MVC - Desinfektionsmittelspender 500 ml

9507

- Desinfektionsmittelspender ohne Tropfschale
- für Euroschiene
- für Flaschen 500ml
- langer Hebel
- Rostfreie Pumpe
- Aluminium
- Technische Änderungen vorbehalten - Abb. ähnlich



Artikelbeschreibung	Artikel-Nr.
---------------------	-------------

MVC - Etikettensystem 1 - TEGO

9038.1

- für Barcodeetiketten für Einschubhöhe 38 mm



7

## Zubehör / Accessories

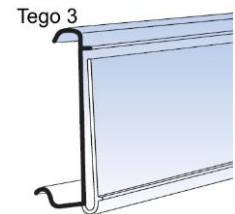
### Artikelbeschreibung

Artikel-Nr.

MVC - Etikettensystem 3 - TEGO Regalanlage

9038.2

- für Barcodeetiketten mit Einschubhöhe 26, 30 und 33 mm



### Artikelbeschreibung

Artikel-Nr.

MVC - Etikettensystem Einschiebfolie

9038.3

- für Tego Regalsystem  
- 1 bis 5 Höhen: von 33 - 38 mm



### Artikelbeschreibung

Artikel-Nr.

MVC - Fahrgestell - B/T/H 400 x 600 x 156 mm - NEU

9088.3

- Aluminium/Kunststoff Ausführung  
- 4 Lenkrollen Ø 100 mm davon 2 Totalfeststeller  
- Radgehäuse und Verschraubungen verzinkt  
- ZTN: 84799080  
- 4,8 kg  
Technische Änderungen vorbehalten

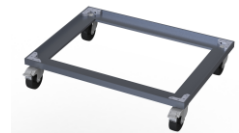


Artikelbeschreibung	Artikel-Nr.
---------------------	-------------

MVC - Fahrgestell - B/T/H 800 x 600 x 210 mm

9088.4

- Aluminium
  - schwere Ausführung
  - Kunststoff mit Aluminiumstreben
  - 4 Stapelecken zur Fixierung des mobilen Versorgungscontainers
  - 4 Lenkrollen davon 2 feststellbar
  - ZTN: 84799080
- Technische Änderungen vorbehalten / Abbildung ähnlich

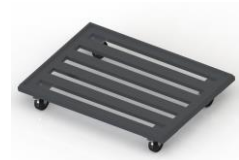


Artikelbeschreibung	Artikel-Nr.
---------------------	-------------

MVC - Fahrgestell Palette - B/T/H 800 x 1200 x 200 mm

9023

- aus Aluminium Rechteckrohr
  - mit Abschluss Aluminium Rechteckrohren für einen sicheren Halt der Boxen
  - die Grundausstattung beinhaltet 4 Rollen Ø 125 mm (weitere Größen auf Anfrage)
  - 2 Bock und zwei Lenkrollen
  - für 12 Boxen
  - ZTN: 84799080
- Technische Änderungen vorbehalten

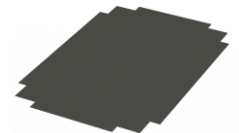


Artikelbeschreibung	Artikel-Nr.
---------------------	-------------

MVC - Gummiauflage - 400 x 600 x 1 mm

9058.1

- ZTN: 39191080
- Technische Änderungen vorbehalten. Abbildungen ähnlich.



7

Zubehör / Accessories

Artikelbeschreibung

Artikel-Nr.

MVC - Halterung für Defibrillator

9054

- B/T/H 260 x 116 x 243 mm
- Edelstahlgestänge
- mit doppelter Halterung für Krankenhausnormschiene
- teleskopierbar
- Edelstahlhalterung für Defi Monitor



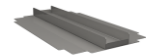
Artikelbeschreibung

Artikel-Nr.

MVC - Halterung zur Aufnahme einer Trage

9058

- aus Edelstahl
  - pulverbeschichtet: grau RAL 9006
  - mit Halteschiene zur Fixierung verschiedener Tragen
  - passend für den mobilen Versorgungscontainer (MVC)
  - ZTN: 76109090
  - Gewicht: 3,6 kg
- Technische Änderungen vorbehalten



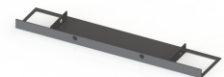
Artikelbeschreibung

Artikel-Nr.

MVC - Halterung zur Wandbefestigung - B/T/H 400 x 82 x 20 mm

9015

- aus Edelstahl
  - mit zwei Arretierbolzen
  - ohne Lackierung
  - passend für den MVC Sierra Foxtrot und MVC Hotel Oskar
  - ZTN: 73269098
- Technische Änderungen vorbehalten



Artikelbeschreibung

Artikel-Nr.

MVC - Handschuhboxhalter - 3-fach - Drahtgestell - für Geräteschiene

9050

- aus Edelstahl
  - zur Aufnahme von 3 Paketen Handschuhen
  - mit einem Schnellverschluss für den Applikationshalter
  - ohne Lackierung
- Technische Änderungen vorbehalten - Abb. ähnlich



Artikelbeschreibung

Artikel-Nr.

MVC - Handschuhboxhalter - 3-fach - für Geräteschiene

9050.1

- pulverbeschichtet grau
  - für Geräte-/KH-Normschiene
- Technische Änderungen vorbehalten - Abb. ähnlich



Artikelbeschreibung

Artikel-Nr.

MVC - Infusionshalter - Stativ: 25 mm Durchm. - 2xHöhenverstellung

9049.2

- MVC - Infusionshalter - Doppelstativ - 2xHöhenverstellung
  - Stativ: 25 mm Durchm.
  - Schraubhöhenverstellung - Verstellbereich: ca. 502 - 1.155 mm +/- 10 mm
  - OHNE Klauen
- Technische Änderungen vorbehalten - Abb. ähnlich



Artikelbeschreibung

Artikel-Nr.

MVC - Infusionshalter für 4 Flaschen - mit Klauen - Ausleger

9049.1

- Rohrdurchmesser 38 / 25 mm
  - Einhand Sicherheitshöhenverstellung
  - zur Aufnahme von 4 Infusionsflaschen; Belastbarkeit 2 kg pro Haken
  - 2 x 90° abgewinkelt
  - zur Montage an Geräteschiene 25x10 mm
  - Edelstahl / Aluminium
- Technische Änderungen vorbehalten



Artikelbeschreibung

Artikel-Nr.

MVC - Infusionshalter für 4 Flaschen - mit Klauen - gerade - teleskop

9049

- zur Aufnahme von 4 Infusionsflaschen
  - mit 2 Klauen zur Befestigung an der Geräteschiene
  - mit 3 miteinander zu verbindenden Edelstahlstangen
  - ohne Lackierung
- Technische Änderungen vorbehalten



Artikelbeschreibung

Artikel-Nr.

MVC - Infusionshalter für 4 Flaschen - ohne Klauen

9022.1

- ZVD-Stativ
  - gerade zur Aufnahme von 4 Infusionsflaschen
  - Edelstahl
  - Gewicht ca. 2 kg
  - Rohrdurchmesser Ø28/18
  - mit Schraubenhöhenverstellung
  - Verstellbereich ca. 1180 - 2000mm
  - Belastbarkeit 2 kg/Haken
  - ZTN: 73269098
- Technische Änderungen vorbehalten - Abb. ähnlich



Artikelbeschreibung

Artikel-Nr.

MVC - Infusionshalter für 6 Flaschen - Teleskop - Ausleger

9022

ZVD-Stativ 90° abgewinkelt zur Aufnahme von 6 Infusionsflaschen

- Edelstahl
- Rohrdurchmesser Ø28/18
- mit Schraubenhöhenverstellung
- Verstellbereich ca. 1270 - 2110mm
- Parallelverschiebung 300mm
- abgewinkelt 2 x 90°
- Belastbarkeit 2 kg/Haken
- Gewicht ca. 3 kg
- ZTN: 73269098

Technische Änderungen vorbehalten - Abb. ähnlich



Artikelbeschreibung

Artikel-Nr.

MVC - Inlay Nr. 3

9031.1

- 1 HE
  - Box 2 Einsatz Chile Modul 3
  - Sonderanfertigung
  - Werkzeugkosten nach Aufwand
  - ZNT 39211210
- Technische Änderungen vorbehalten



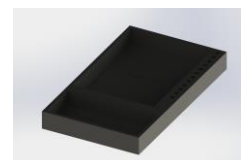
Artikelbeschreibung

Artikel-Nr.

MVC - Inlay for Laptop and Charger

9031.0

- 1 HE
  - mobilePhysioLab Chile für Laptop und Ladegerät
  - Sonderanfertigung
  - Werkzeugkosten nach Aufwand
  - ZNT 39211210
- Technische Änderungen vorbehalten





7

Zubehör / Accessories

Artikelbeschreibung

Artikel-Nr.

MVC - Inlay Nr. 4

9031.2

- 1 HE
- Box 2 Einsatz Chile Modul 4
- Sonderanfertigung
- Werkzeugkosten nach Aufwand
- ZTN: 39211210
- Technische Änderungen vorbehalten



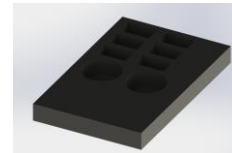
Artikelbeschreibung

Artikel-Nr.

MVC - Inlay Nr. 5

9031.3

- Inlay 1 HE - modul 5
- für Meßtechnik
- Farbe: Schwarz
- mit Produktnestern
- Sonderanfertigung
- Werkzeugkosten nach Aufwand
- ZNT 39211210
- Änderung vorbehalten



Artikelbeschreibung

Artikel-Nr.

MVC - Katheter Halter - Drahtkorb - Edelstahl - 150 x 100 x 480 mm

9056

- Edelstahl 1.4301, elektropoliert
- mit Einhängenhaken für Geräteschiene

Technische Änderungen vorbehalten – Abb. ähnlich



Artikelbeschreibung

Artikel-Nr.

MVC - Klauenhalterung - 15 mm Durchm. - für Euroschiene

9503

- Befestigungsklaue mit T-Schraube
  - Aluminium, kugelpoliert
  - Aufnahme für Rohr Ø 18mm
  - ZTN: 83025000
- Technische Änderungen vorbehalten - Abb- ähnlich



Artikelbeschreibung

Artikel-Nr.

MVC - Klauenhalterung - für Rohr Ø 25 mm - für KH Normschiene

9504

- Befestigungsklaue mit T-Schraube
  - Aluminium, kugelpoliert
  - Aufnahme für Rohr Ø 25 mm
  - ZTN: 83025000
- Technische Änderungen vorbehalten - Abb- ähnlich



Artikelbeschreibung


Artikel-Nr.


MVC - Klauensatz 2-teilig


9502

- für Rohr Ø25
  - Zur Aufnahme medizinischer Geräte und Zubehör.
  - Aluminium, kugelpoliert
  - Aufnahme für Rohr Ø 25mm
  - ZTN: 44531000
- Technische Änderungen vorbehalten - Abb. ähnlich



Artikelbeschreibung	Artikel-Nr.
<p><b>MVC - Krankenhausnormschiene - 270 mm - Geräteschiene</b></p> <p>- Edelstahl-Krankenhausschiene zur seitlichen Befestigung aller Applikationen            - zur Aufnahme von Zubehörteilen            - mit Endkappen und 2 Bohrungen            ZTN: 30195800            Technische Änderungen vorbehalten - Abb. ähnlich</p>	<p>9053.2</p> 

Artikelbeschreibung	Artikel-Nr.
<p><b>MVC - Krankenhausnormschiene - 400 mm - Geräteschiene</b></p> <p>- Edelstahl-Krankenhausschiene zur seitlichen Befestigung            - zur Aufnahme aller Applikationen            - mit Endkappen, 2 Bohrungen + 2 Befestigungsschrauben            ZTN: 30195800            Technische Änderungen vorbehalten - Abb. ähnlich</p>	<p>9053</p> 

Artikelbeschreibung	Artikel-Nr.
<p><b>MVC - Krankenhausnormschiene - 600 mm - Geräteschiene</b></p> <p>- Edelstahl-Krankenhausschiene zur seitlichen Befestigung            - zur Aufnahme aller Applikationen            - mit Endkappen, 2 Bohrungen + 2 Befestigungsschrauben            ZTN: 30195800            Technische Änderungen vorbehalten - Abb. ähnlich</p>	<p>9053.1</p> 



7

Zubehör / Accessories

Artikelbeschreibung

Artikel-Nr.

MVC - Krankentrage 2x klappbar - 2302 x 556 x 137 mm

9027

- Krankentrage DIN 13024 / Typ K
- 2 x klappbar, 4 Gleitfüße
- Maße gebrauchsfertig: ca. 230 x 556 x 137 mm
- Maße geklappt: ca. 1400 x 180 x 137
- Gewicht: ca. 9 kg
- Gestell aus Aluminium und verriegelbaren Stahlgelenken
- Bezug aus Chemiefasergewebe
- inkl. Gurtsystem



Artikelbeschreibung

Artikel-Nr.

MVC - Kugelsperbolzen - Ø8x25

9510

- Edelstahl
- selbstsichernd
- ZTN: 73181520



Artikelbeschreibung

Artikel-Nr.

MVC - Kühlbox mit Druckausgleich

9000.30

- Kühlsystem zum Kühlen und zum Wärmen mit Thermostat
- Kühlbox C35
- Ladevolumen 35L ( H/T/B Maße 319x319x288mm innen/ L/H/B 692x411x398 mm außen)
- Digitale Temperaturanzeige
- Temperaturwahl
- Heizung 3 Punkt Regelung
- Datenlogger
- Temperatur App zum einwählen



Artikelbeschreibung	Artikel-Nr.
---------------------	-------------

MVC - Lackierung RAL 5017 blau - 800 x 600 x 670 mm

9091B

MVC - S O F - Lackierung RAL 5017 - blau für den mobilen Versorgungscontaine 800 x 600 x 670 mm  
- Farbton kann etwas abweichen  
Preis auf Anfrage  
Technische Änderungen vorbehalten



Artikelbeschreibung	Artikel-Nr.
---------------------	-------------

MVC - Lackierung RAL 5017 blau matt - 400 x 600 x 670 mm

9091B.1

MVC - S O F - Lackierung RAL 5017 blau matt - für den mobilen Versorgungscontainer 400 x 600 x 670 mm  
Farbton kann etwas abweichen  
Preis auf Anfrage



Artikelbeschreibung	Artikel-Nr.
---------------------	-------------

MVC - Lackierung RAL 6031 F 9 für Arbeitstisch Platte SET

9094

- B/T/H 1600 x 600 x 20  
Farbton kann etwas abweichen

Preis auf Anfrage  
Technische Änderungen vorbehalten



7

## Zubehör / Accessories

### Artikelbeschreibung

### Artikel-Nr.

MVC - Lackierung RAL 6031 F9 oliv grün - 400 x 600 x 670 mm

9091G.20

MVC - S O F - Lackierung RAL 6031 F9 olive grün - für den mobilen Versorgungs Container 400 x 600 x 670 mm  
 - RAL 6031 F9 - HR nach TLA 0033  
 Farbton kann etwas abweichen  
 Preis auf Anfrage



### Artikelbeschreibung

### Artikel-Nr.

MVC - Lackierung RAL 6031 F9 olive grün - 400 x 600 x 600 mm

9091G

MVC - S O F - Lackierung RAL 6031 F9 ( HR nach TLA 0033) oliv grün - für den mobilen Versorgungscontainer 400 x 600 x 600 mm  
 - Farbton kann etwas abweichen  
 Preis auf Anfrage



### Artikelbeschreibung

### Artikel-Nr.

MVC - Mundschutzhalter - 1-fach

9050.4

- Edelstahl  
 - 198x136x65 mm (B/T/H)  
 - zur Wandmontage oder für Geräte/Normschiene  
**Technische Änderungen vorbehalten – Abb. ähnlich**



Artikelbeschreibung

Artikel-Nr.

MVC - Normschiene 560 mm - mit Halterung - für Infusionsstange

9506

- Normschiene 25 x 10 x 558 mm
- für Rohr Ø 25 mm (extra bestellen)
- für Anbringung von Kleingeräten und Zubehör
- Edelstahl
- belastbar bis 50 kg
- Gewicht ca. 0,9 kg



Artikelbeschreibung

Artikel-Nr.

MVC - Pulverbeschichtung RAL 6031 - für Applikationshalterung 600 mm

9091G.7

MVC - S O F - Pulverbeschichtung RAL 6031 - für Applikationshalterung 600 mm  
Farbton kann etwas abweichen  
Preis auf Anfrage



Artikelbeschreibung

Artikel-Nr.

MVC - Pulverbeschichtung RAL 6031 - für Platte schmal B/T/H 400 X 600 X 20 mm

9091G.4

MVC - Pulverbeschichtung RAL 6031 - für Platte schmal B/T/H 400 X 600 X 20 mm  
Farbton kann etwas abweichen  
Preis auf Anfrage



Artikelbeschreibung	Artikel-Nr.
---------------------	-------------

MVC - Pulverbeschichtung RAL 6031 F9 oliv grün - für Platte groß 800 x 600 x 20 mm	9091G.3
--	---------

MVC - Pulverbeschichtung RAL 6031 F9 oliv grün - für Platte groß 800 x 600 x 20 mm  
 - Farbton kann etwas abweichen  
 - Preis auf Anfrage



Artikelbeschreibung	Artikel-Nr.
---------------------	-------------

MVC - Pulverbeschichtung RAL 6031 F9 olive grün und RAL 9017 Verkehrsschwarz - für Mobilen Versorgungscontainer 400 x 600 x 593 mm	9091G.1
--	---------

MVC - S O F - Pulverbeschichtung RAL 6031 F9 oliv grün ( HR nach TLA 0033) - für den mobilen Versorgungscontainer - nur für Metalboxen - 400 x 600 x 593 mm  
 Farbton kann etwas abweichen  
 Preis auf Anfrage



Artikelbeschreibung	Artikel-Nr.
---------------------	-------------

MVC - Pulverbeschichtung RAL 6031 -für Applikationshalterung 400 mm	9091G.6
---	---------

MVC - Pulverbeschichtung RAL 6031 -für Applikationshalterung 400 mm  
 Farbton kann etwas abweichen  
 Preis auf Anfrage





7

Zubehör / Accessories

Artikelbeschreibung	Artikel-Nr.
---------------------	-------------

MVC - Pulverbeschichtung RAL 6031 -für Liegenhalterung

9091G.5

MVC - S O F - Pulverbeschichtung RAL 6031  
Farbton kann etwas abweichen



Artikelbeschreibung	Artikel-Nr.
---------------------	-------------

MVC - Pulverbeschichtung RAL 6031 -für Platte schmal B/T/H 400 X 600 X 20 mm

9091G.2

MVC - Pulverbeschichtung RAL 6031 -für Platte schmal B/T/H 400 X 600 X 20 mm  
Farbton kann etwas abweichen



Artikelbeschreibung

Artikel-Nr.

MVC - Röntgengerät - Amadeo M Systeme (ohne Transportbox)

9200

Vorteile der Amadeo M-Systeme

punkt Leicht, Mobil und universell einsetzbar

Das Amadeo M ist ein leichtes, dennoch robustes und mobiles Röntgensystem mit integriertem DR-Röntgendetektor (außer AX-Version). Durch seine Produkteigenschaften ist es für den Betrieb unter verschiedensten Einsatzbedingungen hervorragend geeignet. Auch bei örtlichen Unwägbarkeiten, ob im Wüstensand oder engen Räumen, ist das Röntgensystem ein zuverlässiger Partner. Ihr Vorteil: Flexibler und ortsungebundener Einsatz

punkt Leistungsstark

Es handelt sich um ein sehr leistungsfähiges Röntgensystem. Seinen Anwendern bietet es die komplette Palette röntgendiagnostischer Aufnahmemöglichkeiten am menschlichen Patienten. Ihr Vorteil: Mobiles Röntgen von Kopf bis Fuß inklusive Thorax und Abdomen

punkt Federleicht konstruiert

Die gesamte Konstruktion folgt den Grundsätzen mobiler Leichtbauweise mit überwiegenden Aluminiumkomponenten, dem Einsatz moderner Kunststoffe und einiger Edelstahlkomponenten bei statisch beanspruchten Teilen.

Ihr Vorteil: Design resultiert aus der Funktion und gewährleistet ein geringes Gewicht

punkt Einfache Handhabung

Das Amadeo M-Röntgensystem ist sehr leicht zu reinigen. Alle elektronischen Komponenten sind transportsicher verkleidet. Auf außenliegende Kabelführungen konnte weitestgehend verzichtet werden. Eine optionale Kunststoff-Transportbox erlaubt sicheren Transport und Lagerung. Ihr Vorteil: Unkompliziert in Handhabung und Wartung

punkt Schneller Einsatz

Das System ist in weniger als zwei Minuten aufgebaut und einsatzbereit. Ihr Vorteil: Kein Zeitverlust in Notfallsituationen

punkt Röntgentechnische Spitzenleistungen

Aufgrund der sehr guten Bleiabschirmung weist das System nur eine geringe Gehäusedurchlassstrahlung auf. Daher reduziert sich der Kontrollbereich beim Röntgen auf lediglich 1,5 m. Ihr Vorteil: Keine weiteren Strahlen-Schutzmaßnahmen außerhalb des geringen Kontrollbereichs erforderlich

Zuverlässig

Auch unter extremen klimatischen Bedingungen, wie z.B. hoher Luftfeuchtigkeit oder großen Temperaturschwankungen, ist das Amadeo M- Röntgensystem ein zuverlässiger Partner und wird aus diesem Grund auch erfolgreich bei zahlreichen Sanitätsdiensten, militärischen Einheiten, Forschungsschiffen, Ölplattformen usw. zum Einsatz gebracht. Ihr Vorteil: Professionelles Arbeiten auch bei außergewöhnlichen Klimabedingungen möglich

punkt Konkurrenzloses Gesamtpaket

Die neuen Amadeo M-Systeme sind bezüglich ihrer Leistungsfähigkeit, ihrer Größe, des Gewichts sowie ihrer Kompaktheit bei optimalem, integriertem Bedienkonzept zur Herstellung exzellenter Röntgenaufnahmen unter verschiedensten Bedingungen konkurrenzlos auf dem Weltmarkt. Ihr Vorteil: Brillante Röntgenaufnahmen schnell und unkompliziert

punkt Bedienerfreundlich

Die professionelle dicomPACS®DX-R Akquisitionsoftware besticht durch eine intuitive und moderne grafische Bedienoberfläche. Die Untersuchungen werden bequem am Monitor durchgeführt und alle dabei notwendigen Einstellungen der Röntgenparameter automatisch an den Generator übergeben. Ihr Vorteil: Nur eine Bedienkonsole für das gesamte System erforderlich

punkt Schnelle Zykluszeiten (cycle time)

In Relation zu seiner Größe leistet das Amadeo M aufgrund der hohen Ausgangsleistung seines Röntgenstrahlers (bis zu 150 mAs, optional 220 mAs) eine sehr hohe Schussfrequenz. Unter Volllast realisiert es bis zu sechs Bilder pro Minute - ein Spitzenwert für Geräte dieser Bauart. Ihr Vorteil: Volle Leistung bei kurzen Belichtungszeiten



Artikelbeschreibung

Artikel-Nr.

MVC - Rundrohr - Kleingerätetange Ø25 x 1500mm

9500

- Edelstahlstange
- Ø 25 x 1500mm mit 2 Endstopfen
- ohne Halterung



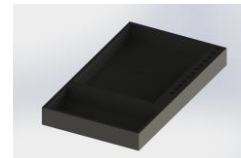
Artikelbeschreibung

Artikel-Nr.

MVC - Schaumstoffeinsatz

9031.6

- einmalige Kosten je Schaumstoffeinsatz: für Werkzeug / Programmkosten / Rüstkosten für Schaumeinsatz
- Preis auf Anfrage



Artikelbeschreibung

Artikel-Nr.

MVC - Sharpsafe - Abwurfbehälter - 2L

9018

- 2 Liter
- Ermöglicht die Entleerung der verwendeten Materialien mit einer Hand
- Das Befestigungssystem garantiert Stabilität des Sammelbehälters
- Rückflüsse aus dem Behälter nach außen sind ausgeschlossen
- Der Füllstand ist sichtbar - Der Höchstfüllstand ist angezeigt
- Sicheres Schließsystem der Vorrichtung, hermetisch und nicht aufbrechbar
- Ein Handgriff erleichtert den Transport
- Der Behälter ist aus qualitativ hochwertigem Material gefertigt, mit mechanischer Stoß- und Perforierungsfestigkeit (mind. 12,5 N und 15 N im Schnitt) und Druckfestigkeit, sowie Dichtigkeit hinsichtlich evtl. vorhandener Restflüssigkeiten.
- Die Behälter können verbrannt werden, ohne dass dabei giftige Verbrennungsbestandteile freigesetzt werden.
- ZTN: 39251000
- Technische Änderungen vorbehalten



Artikelbeschreibung

Artikel-Nr.

MVC - Sharpsafe - Abwurfbehälter - 4L

9018.1

- 4 Liter
- Ermöglicht die Entleerung der verwendeten Materialien mit einer Hand.
- Das Befestigungssystem garantiert Stabilität des Sammelbehälters.
- Rückflüsse aus dem Behälter nach außen sind ausgeschlossen.
- Der Füllstand ist sichtbar.
- Der Höchstfüllstand ist angezeigt.
- Sicheres Schließsystem der Vorrichtung, hermetisch und nicht aufbrechbar.
- Ein Handgriff erleichtert den Transport.
- Der Behälter ist aus qualitativ hochwertigem Material gefertigt, mit mechanischer Stoß- und Perforierungsfestigkeit (mind. 12,5 N und 15 N im Schnitt) und Druckfestigkeit, sowie Dichtigkeit hinsichtlich evtl. vorhandener Restflüssigkeiten.
- Die Behälter können verbrannt werden, ohne dass dabei giftige Verbrennungsbestandteile freigesetzt werden.
- ZTN: 39251000 (Kunststoffbehälter)



Artikelbeschreibung

Artikel-Nr.

MVC - Sharpsafe - Abwurfbehälter - Halterung rot - 2/4/7 Liter - für Rohr 20-30 mm

9018.4

- 2/4/7 Liter
- Halter mit Befestigung für Rohre 20 - 30 mm
- Sharpsafe System rot
- Technische Änderungen vorbehalten



Artikelbeschreibung

Artikel-Nr.

MVC - Sharpsafe - Abwurfbehälter Halterung für KH-Schiene

9018.3

- 2/4 Liter
- Halter mit Befestigung für Rohre 20 - 30 mm
- ZTN: 73269098
- Technische Änderungen vorbehalten



7

Zubehör / Accessories

Artikelbeschreibung

Artikel-Nr.

MVC - Stapelecke - Aluminium - oben - 4 Stück = 1 Set

9512

- 4 Stück: zur Montage am Mobilien Versorgungscontainer MVC (somit stapelbar)
  - Setpreis (4 Stück)
  - Material: Aluminium, gratarm
  - 2 Löcher 11 mm, 2 Löcher 9 mm
  - 4 x Senkung 10 mm / 2 x schrägen 10°
- Abb. ähnlich - Technische Änderungen vorbehalten



Artikelbeschreibung

Artikel-Nr.

MVC - Stapelecke - Aluminium - unten - 4 Stück = 1 Set

9512.1

- 4 Stück: zur Montage am Mobilien Versorgungscontainer MVC (somit stapelbar)
  - Setpreis (4 Stück)
  - Material: Aluminium, gratarm
  - 2 Löcher 9 mm
  - 2 Gewinde M8
  - 4 x Senkung 10 mm
- Abb. ähnlich - Technische Änderungen vorbehalten



Artikelbeschreibung

Artikel-Nr.

MVC - Stapelecke - Kunststoff - oben - 4 Stück = 1 Set

9511

- 4 Stück: zur Montage am Mobilien Versorgungscontainer MVC (somit stapelbar)
  - Setpreis (4 Stück)
  - Material: Kunststoff
  - 2 Löcher 11 mm, 2 Löcher 9 mm
  - 4 x Senkung 10 mm / 2 x schrägen 10°
- Abb. ähnlich - Technische Änderungen vorbehalten



7

Zubehör / Accessories

Artikelbeschreibung

Artikel-Nr.

MVC - Stapelecke - Kunststoff - unten - 4 Stück = 1 Set

9511.1

- 4 Stück: zur Montage am Mobilien Versorgungscontainer MVC (somit stapelbar)
  - Setpreis (4 Stück)
  - Material: Kunststoff
  - 2 Löcher 9 mm
  - 2 Gewinde M8
  - 4 x Senkung 10 mm
- Abb. ähnlich - Technische Änderungen vorbehalten



Artikelbeschreibung

Artikel-Nr.

MVC - Sterilgutcontainer mit Lagerungssystem - B/T/H 325 x 575 x 462 mm

9095

- Produktlinie Sierra Foxtrot (SOF = Special Operations Forces)
  - NSN 6545-12-384-5178
  - 3 Rasterschienen zum variablen Einsatz von Schienensystemen
  - 4 Verbindungsrahmen
  - 3 paar Teleskopvollauszüge
  - 3 Edelstahl Lochblech Halterungen für Sterilgutcontainer
  - System ist herausnehmbar
  - ZTN: 76129090
- Technische Änderungen vorbehalten



Artikelbeschreibung

Artikel-Nr.

MVC - Teilerset für Aluminium Modulkorb - B/T/H 347 x 538 x 107 mm

9076.4

- Teilerset besteht aus:
  - 2 Rasterleisten
  - 3 Mittelschienen
  - 8 Teiler - zum Selbstabbrechen
- ZTN: 94039010**  
Technische Änderungen vorbehalten - Abb. ähnlich



Artikelbeschreibung

Artikel-Nr.

MVC - Teilerset für Aluminium Modulkorb - B/T/H 347 x 538 x 220 mm

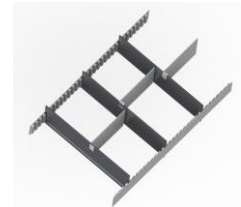
9076.5

Systemhöhe 150 mm

Teilerset besteht aus:

- 4 Rasterleisten
- 3 Mittelschienen
- 8 Universalteiler zum Selbstabrechen
- **ZTN: 94039010**

Technische Änderungen vorbehalten - Abb.ähnlich



Artikelbeschreibung

Artikel-Nr.

MVC - Teilerset für Aluminium Modulkorb - B/T/H 347 x 538 x 48 mm

9076.2

Teilerset besteht aus:

- 2 Rasterschienen
- 3 Mittelschienen
- 3 Längsteiler
- **ZTN: 39269097**

Technische Änderungen vorbehalten - Abb. ähnlich



Artikelbeschreibung

Artikel-Nr.

MVC - Trennwand - Mobiler Versorgungscontainer 800 x 600 x 593 mm

9063

Produktlinie Sierra Foxtrot (SOF = Special Operations Forces) - S O F - Aluminium - 8HE - 800 x 600 x 593 mm - Trennwand

- Trennwand aus Aluminium, einschiebbar
- vorbereitet zur Aufnahme der Trägersysteme
- **ZTN: 76151090**

Technische Änderungen vorbehalten

Preis auf Anfrage



7

Zubehör / Accessories

Artikelbeschreibung	Artikel-Nr.
MVC - Verbindungsschraube M8 - 35 mm	9021.1

- mit Mutter M8  
- andere Befestigungsmöglichkeiten auf Anfrage  
Technische Änderungen vorbehalten



Artikelbeschreibung	Artikel-Nr.
MVC - Verbindungsschraube M8 - 70 mm	9021

- mit Mutter M8  
- andere Befestigungsmöglichkeiten auf Anfrage  
Technische Änderungen vorbehalten

