



**NOWEBO<sup>®</sup>**

faster operations

## Produktkatalog

2017

Technische Änderungen vorbehalten – Abb. Ähnlich



Nordwest-Box GmbH Co. KG | Litteler Straße 13 | D-26203 Wardenburg  
Tel.: +49 (0) 44 07-71 84 66-0 | Fax: +49 (0) 44 07-71 84 66-6 | E-Mail: [info@nowebo.com](mailto:info@nowebo.com) | [www.nowebo.com](http://www.nowebo.com)  
Geschäftsführer: Agnes Bendig | HRA: 201677

1

## n-funktionswagen

### Artikelbeschreibung

### Artikel-Nr.

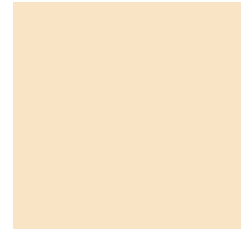
**Küchenregal - passend zur mobilen Küche - 2000 x 1000 x 300 mm**

**F1000.84**

Gesamtabmessungen: B/T/H 1000 x 300 x 2000 mm  
 Sonderfarbe Korpus light beige U16007 MP  
 Kantenumleimer: light beige U16007 MP  
 Korpus:  
 - bestehen aus hochwertigen Spezialplatten der Qualitätsgüteklasse E1 mit einer beidseitigen Melaminbeschichtung und 2 mm ABS-Sicherheitsumleimern; sind verleimt und verdübelt.

**Ihre Ausstattung:**

Wandregal alle 200 mm Einlegeböden  
 mit Rückwand zur stabilen Wandbefestigung



2

## Funktionswagen

### Artikelbeschreibung

### Artikel-Nr.

**Abfallsammler "Kompakt - Edelstahl - 1-fach mit Tretvorrichtung**

**IA71-TVD-T**

Gesamtabmessungen: 420 x 530 x 950 mm B/H/T  
 - Einzelsammler, Rahmen: Edelstahl  
 - Sämtliche Rohrverbindungen sind rundum verschweißt  
 - 1 Einspannung mit Haftring SR 400, geeignet für Textilsäcke, Netze und Kunststoffsäcke  
 - 4 Leichtlaufkrollen Ø 75 mm, davon 2 mit Stopp  
 komplett ausgestattet mit:  
 \* 1 graue Kunststoffbodenwanne  
 \* 1 Kunststoffdeckel KDS, Farbe: weiß  
 \* mit Kunststoffscharnier und Softclose  
 \* 1 Tretvorrichtung TVD  
 - Rollen elektrisch leitfähig  
 - 4 Stoßscheiben  
 Technische Änderungen vorbehalten - Abb. ähnlich



Artikelbeschreibung

Artikel-Nr.

Abfall-Schrank mit Tür - 3-fach Sammler

OEM-SM3

- Abmessung: 950 x 955 x 444 B/H/T
- Oberfläche: Korpus RAL 7035 lichtgrau, allseitig geschlossen, Stahlblech
  - verschließbare Tür
  - für 3 Säcke á 70 liter (ohne Säcke)
  - 4 Ecken Is Anfahrschutz
  - 4 stabile, leichtlaufende Kunststoff-Lenkrollen, 100 mm Durchm., 2 davon mit Feststeller in ESD-Ausführung
- Deckelfarben/Materialbedarf:
- Klappdeckel blau, gelb, hellgrau
- Technische Änderungen vorbehalten - Abb ähnlich



Artikelbeschreibung

Artikel-Nr.

Abfall-Schrank Sammelstation - 4-teilig

EM 15327-4

- Außenmaße: 1560 x 695 x 695 mm H/B/T
- Oberfläche: korpus RAL 7035 lichtgrau
  - dreiseitig geschlossenes Schrankmodul
  - 3 Edelstahl - Fachböden
  - 3 Einwurf-Pendelkisten
  - je 2 Schiebegriff an der Schmalseite
  - 4 Stoßecken als Anfahrschutz
  - 4 stabile, leichtlaufende Kunststoff-Lenkrollen, 100 mm Durchm., 2 davon mit Feststeller kin ESD-Ausführung
- Behälterfarbe/Materialbedarf
- EURO-Norm-Behälter blau: 278 x 400 x 600 H/B/L, geschlossen, Griffmulde
  - EURO-Norm-Behälter blau: 270 x 300 x 400 mm außen und 267 x 253 x 353 H/B/L mm innen, geschlossen, Griffmulden
- Technische Änderungen vorbehalten - Abb. ähnlich



2

## Funktionswagen

### Artikelbeschreibung

### Artikel-Nr.

**Edelstahl - Wäschesammler, 1fach B/T/H 420 x 530 x 940 mm**

**F200.1**

- polierter Edelstahlrahmen
- Rohrverbindungen rundum verschweißt
- Einspannringe mit Haftring SR 400 für Textilsäcke, Wäschenetze und Kunststoffsäcke geeignet
- 4 Lenkrollen (Ø 75 mm, Leichtlaufrollen)

- Optional erhältlich:
- Scharnierdeckel mit Softclose
  - Tretvorrichtung

Abb. Ähnlich - Technische Änderungen vorbehalten



### Artikelbeschreibung

### Artikel-Nr.

**Edelstahl - Wäschesammler, 1fach mit Schiebegriff - B/T/H 420 x 530 x 940 mm**

**F200.2**

- polierter Edelstahlrahmen
- Rohrverbindungen rundum verschweißt
- Einspannringe mit Haftring SR 400 für Textilsäcke, Wäschenetze und Kunststoffsäcke geeignet
- 4 Lenkrollen (Ø 75 mm, Leichtlaufrollen) + 4 Stoßscheiben
- 1 Schiebegriff

- Optional erhältlich:
- Scharnierdeckel mit Softclose
  - Tretvorrichtung

Abb. Ähnlich - Technische Änderungen vorbehalten



### Artikelbeschreibung

### Artikel-Nr.

**Edelstahl-Abfallsammler "Kompakt" - 3-fach mit Tretvorrichtung**

**A73-TVD-T**

- Gesamtabmessungen: 930 x 530 x 950 mm (BxTxH)
- Rahmen: Edelstahl
  - Sämtliche Rohrverbindungen sind rundum verschweißt
  - 3 Einspannringe mit Haftring SR 400, geeignet für Textilsäcke, Netze und Kunststoffsäcke
  - 4 Leichtlaufrollen Ø 75 mm, davon 2 mit Stopp
- komplett ausgestattet mit:
- \* 1 graue Kunststoffbodenwanne
  - \* 3 Kunststoffdeckel KDS mit Kunststoffscharnier und Softclose; Farben: Blau, Weiß, Rot
  - \* 3 Tretvorrichtungen TVD
  - Rollen elektrisch leitfähig
  - 4 Stoßscheiben
- Technische Änderungen vorbehalten - Abb. ähnlich



Technische Änderungen vorbehalten – Abb. Ähnlich



Seite 3 - 92

2

## Funktionswagen

### Artikelbeschreibung

### Artikel-Nr.

**Kommissionierwagen - offen - hergestellt aus Aluminium**

120

wie Schrankwagenfertigung eloxiert. Grundgestell aus viereckigen Rohren und Schienen aus Nylon Fiberglas.  
Befüllbar von den zwei Stirnseiten.  
Der Wagen ist mit zwei senkrechten Einschubseiten  
Preis auf Anfrage



### Artikelbeschreibung

### Artikel-Nr.

**Küchenmodulschrank - rollbar**

F100.2

Art. Nr. F100.2

Gesamtabmessungen: B/T/H 1100x600x900 mm

Standardfarbe: Korpus/Front: lichtgrau

Kantenumleimer: lichtbgrau

**Ihre Ausstattung mit:**

- 2 Schubladen
- 1 Drehtür
- inkl. seitlich angebrachter Klapptisch

**Allgemein:**

Korpus:

- bestehen aus hochwertigen Spezialplatten der Qualitätsgüteklasse E1 mit einer beidseitigen Melaminbeschichtung und 2 mm ABS-Sicherheitsumleimern; sind verleimt und verdübelt.

- Korpushöhen von 5HE (540 mm) bis 16 HE (1244mm) möglich.

Arbeitsplatte: - standardmäßig mit einer abgerundeten hochverdichteten CDF-Arbeitsplatte geliefert

Fahrgestell:

- bestehend aus einer durchgehenden, hochverdichteten CDF Holzfaserverplatte, 12,5mm dick mit Melaminbeschichtung

- diese dient gleichzeitig als Wandabweisrahmen

- 4 Lenkrollen, Durchmesser 100 mm, davon 2 Stopprollen

Schubladen: - auf Teleskopschienen gelagert, mit Soft-Air Selbstzug

Griffe: - ergonomische Segmentbogen Griffe in Edelstahl Finish

Türen: - können mit Dreh- sowie Drehfaltüren ausgestattet werden

Fachböden: - sind flexibel herausnehm- und höhenverstellbar

Abb.ähnlich - Technische Änderungen vorbehalten



Artikelbeschreibung

Artikel-Nr.

Küchenmodulschrank - rollbar - inkl. Indukt.Herd und Backofen

F100.1

Gesamtabmessungen: B/T/H 1100x600x900 mm  
 Standardfarbe: Korpus/Front: lichtgrau  
 Kantenumleimer: lichtbgrau  
 Sonderfarben für Fronten und Korpusse auf Anfrage  
 Korpus:

- bestehen aus hochwertigen Spezialplatten der Qualitätsgüteklasse E1 mit einer beidseitigen Melaminbeschichtung und 2 mm ABS-Sicherheitsumleimern; sind verleimt und verdübelt.
- Korpushöhen von 5HE (540 mm) bis 16 HE (1244mm) möglich.

Arbeitsplatte:

- standardmäßig mit einer abgerundeten hochverdichteten CDF-Arbeitsplatte geliefert

Fahrgestell:

- bestehend aus einer durchgehenden, hochverdichteten CDF Holzfaserverplatte, 12,5mm dick mit Melaminbeschichtung
- diese dient gleichzeitig als Wandabweisrahmen
- 4 Lenkrollen, Durchmesser 100 mm, davon 2 Stopprollen

Schubladen: auf Teleskopschienen gelagert, mit Soft-Air Selbsteinzug

Griffe: ergonomische Segmentbogen Griffe in Edelstahl Finish

Türen: können mit Dreh- sowie Drehfaltüren ausgestattet werden

Fachböden: - sind flexibel herausnehm- und höhenverstellbar

**Ihre Ausstattung:**

- 2 Schubladen und Drehtür
- inkl. seitlicher Klapptisch
- Induktionskochfeld - 2 Platten
- Edelstahl Einbau Backofen 60 cm



2

Funktionswagen

Artikelbeschreibung

Artikel-Nr.

**Laptopwagen - B/T/H 570 x 570 x 1.085 mm - Korpus B/T/H 450 x 490 x 905 mm - mit Liftsystem** **F500.100**

- Gesamtabmessung: B/T/H 570 x 570 x 1.085 mm  
 Korpus: B/T/H 450 x 490 x 905 mm  
 Farbe: hellblau
- 1 x absenkbare Laptopablage mit automatischem List-System, inkl. Zylinderschloss, Blendhöhe: 160 mm
  - 1 x Schublade, Blendhöhe 160 mm
  - 1 x Schublade, Blendhöhe 192 mm
  - 1 x Dokumentenauszug, Blendhöhe 352 mm
  - Zentralschloss für alle Schubladen
  - Schubladen- und Dokumentenauszug auf Teleskopschienen gelagert, mit Softair-Selbsteinzug
  - Fahrgestell bestehend aus einer durchgehenden Vollkunststoffplatte, die gleichzeitig als Wandabweisrahmen dient
  - Schrankteil aus Spezialplatten der Qualitätsklasse E1, mit beidseitigen Melaminharzbeschichtung und einem 2 mm dicken ABS-Sicherheitsumleimer
  - 4 Leichtlaufrollen Durchmesser 125 mm, davon 2 mit Stopp
  - 1 Edelstahl-Schiebegriff



Technische Änderungen vorbehalten - Abb. ähnlich

Artikelbeschreibung

Artikel-Nr.

**Mehrzweckwagen - Edelstahl** **SE3-85**

- Gesamtabmessung: 900 x 600 x 950 mm B/T/H
- 3 Fachböden
  - 2 Schiebebügel
  - 4 Stoßscheiben
  - 4 Leichtlaufrollen Durchm. 125 mm, davon 2 mit Stopp
  - Maße der Böden: 800 x 500 mm
- Technische Änderungen vorbehalten



Artikelbeschreibung

Artikel-Nr.

Modulwagen - 2 Drehtüren - Korpus: 1063 x 893 x 629 mm H/B/T

F900

Standardfarbe: Korpus/Front: lichtgrau / Kantenumleimer: lichtgrau

Sonderfarben für Fronten und Korpusse auf Anfrage

Ihre Ausstattung:

- 2 Drehtüren
- 1 Schiebebügel: seitlich, wahlweise links oder rechts

Korpus:

- bestehen aus hochwertigen Spezialplatten der Qualitätsgütekategorie E1 mit einer beidseitigen Melaminbeschichtung und 2 mm ABS-Sicherheitsumleimern; sind verleimt und verdübelt.
- Korpushöhen von 5HE (540 mm) bis 16 HE (1244mm) möglich.

Arbeitsplatte:

- standardmäßig mit einer abgerundeten hochverdichteten CDF-Holzfaserscheibe

Fahrgestell:

- bestehend aus einer durchgehenden, hochverdichteten CDF Holzfaserscheibe, 12,5mm dick mit Melaminbeschichtung
- dieses dient gleichzeitig als Wandabweisrahmen
- 4 Lenkrollen, Durchmesser 100 mm, davon 2 Stopprollen

Griffe:

- ergonomische Segmentbogen Griffe in Edelstahl Finish

Abb. ähnlich - Technische Änderungen vorbehalten





Artikelbeschreibung

Artikel-Nr.

Notfallwagen - B/T/H 450 x 650 x 982 mm - Korpus: B/T/H 340 x 350 x 810 mm

F400.101

Notfallwagen mit Vorrichtung für Sauerstoffflasche (nicht enthalten)  
 Gesamtabmessungen: B/T/H 450 x 650 x 982 mm - Korpus: B/T/H 340 x 350 x 810 mm  
 Standardfarbe: Korpus/Front: lichtgrau  
 Kantenumleimer: lichtgrau  
 Sonderfarben für Fronten und Korpusse auf Anfrage



- Korpus:
- bestehen aus hochwertigen Spezialplatten der Qualitätsgütekategorie E1 mit einer beidseitigen Melaminbeschichtung und 2 mm ABS-Sicherheitsumleimern; sind verleimt und verdübelt.
  - Korpushöhen von 5HE (540 mm) bis 16 HE (1244mm) möglich.
- Arbeitsplatte:
- standardmäßig mit einer abgerundeten hochverdichteten CDF-Arbeitsplatte geliefert
- Fahrgestell:
- bestehend aus einer durchgehenden, hochverdichteten CDF Holzfaserverplatte, 12,5mm dick mit Melaminbeschichtung
  - diese dient gleichzeitig als Wandabweisrahmen
  - 4 Lenkrollen, Durchmesser 100 mm, davon 2 Stopprollen
- Schubladen:
- auf Teleskopschienen gelagert, mit Soft-Air Selbstzug
- Griffe:
- ergonomische Segmentbogen Griffe in Edelstahl Finish
- Türen:
- können mit Dreh- sowie Drehfaltüren ausgestattet werden
- Fachböden:
- sind flexibel herausnehm- und höhenverstellbar

- Ihre Ausstattung:
- 1 obere feste Blende zur Montage des Schiebegriffes
  - 5 Schubladen (auch hinten umleimt)
  - Schubkästen mit Teleskopvollauszügen und Softschließung
  - die 2. Schublade von oben mit Doppelauszug
  - Zargen aus 16 mm Spanplatte - Boden 8mm - mit Melaminbeschichtung
  - 4 Lenkrollen, Durchm. 100 mm, davon 2 Stopprollen - sorgen für eine einfache Handhabung

- Zubehör optional:
- 1x Krankenhausschiene 270 mm mit Endkappen und 2 Bohrungen
  - 1x Katheterhalter aus Draht
  - 1x Halterung für Lifeboard
  - 1x Sauerstoffflaschenhalter Gurtklettssystem oder Gurt mit Schnalle (1 Set=2 Stück)
  - 1x kleine Gummimattenauflage
- Lieferung: OHNE Sauerstoffflasche  
 Technische Änderungen vorbehalten - Abb. ähnlich



Artikelbeschreibung

Artikel-Nr.

**Pflegewagen - 6 Schubladen + 2 Hängeregister - B/T/H: 970 x 559 x 862 mm - Korpus: F900.15**  
**B/T/H: 900 x 490 x 707 x mm**

Gesamt: B/T/H: 970 x 559 x 862 mm

Korpus: B/T/H: 900 x 490 x 707 mm

Standardfarbe: Korpus/Front: lichtgrau

Kantenumleimer: lichtgrau

Sonderfarben für Fronten und Korpusse auf Anfrage

Korpus:

- bestehen aus hochwertigen Spezialplatten der Qualitätsgüteklasse E1 mit einer beidseitigen Melaminbeschichtung und 2 mm ABS-Sicherheitsumleimern; sind verleimt und verdübelt.

- Korpushöhen von 5HE (540 mm) bis 16 HE (1244mm) möglich.

Arbeitsplatte:

- standardmäßig mit einer abgerundeten hochverdichteten CDF-Arbeitsplatte geliefert

Fahrgestell:

- bestehend aus einer durchgehenden, hochverdichteten CDF Holzfaserplatte, 12,5mm dick mit Melaminbeschichtung

- diese dient gleichzeitig als Wandabweisrahmen

- 4 Lenkrollen, Durchmesser 100 mm, davon 2 Stopprollen

Schubladen:

- auf Teleskopschienen gelagert, mit Soft-Air Selbsteinzug

Griffe:

- ergonomische Segmentbogen Griffe in Edelstahl Finish

Türen:

- können mit Dreh- sowie Drehfaltüren ausgestattet werden

Fachböden:

- sind flexibel herausnehm- und höhenverstellbar Technische Änderungen vorbehalten - Abb. ähnlich

Optional: Hängeregister-Schübe mittels Plexiglasboxen umrüstbar



Artikelbeschreibung

Artikel-Nr.

Pflegewagen - 1 breite Schublade + 4 Schubladen + 1 Drehtür - B/T/H mm

F600.19

Gesamtabmessungen: B/T/H

Standardfarbe: Korpus/Front: lichtgrau / Kantenumleimer: lichtgrau

Sonderfarben für Fronten und Korpuse auf Anfrage

Ausstattung:

- 1 breite Schublade + 4 Schubladen + 1 Drehtür
- 1 Schiebebügel: seitlich, wahlweise links oder rechts

Korpus:

- bestehen aus hochwertigen Spezialplatten der Qualitätsgüterklasse E1 mit einer beidseitigen Melaminbeschichtung und 2 mm ABS-Sicherheitsumleimern; sind verleimt und verdübelt.
- Korpushöhen von 5HE (540 mm) bis 16 HE (1244mm) möglich.

Arbeitsplatte:

- standardmäßig mit einer abgerundeten hochverdichteten CDF-Arbeitsplatte geliefert

Fahrgestell:

- bestehend aus einer durchgehenden, hochverdichteten CDF Holzfaserverplatte, 12,5mm dick mit Melaminbeschichtung

- diese dient gleichzeitig als Wandabweisrahmen

- 4 Lenkrollen, Durchmesser 100 mm, davon 2 Stopprollen

Schubladen:

- auf Teleskopschienen gelagert, mit Soft-Air Selbsteinzug

Griffe:

- ergonomische Segmentbogen Griffe in Edelstahl Finish

Türen:

- können mit Dreh- sowie Faltüren ausgestattet werden

Fachböden:

- sind flexibel herausnehm- und höhenverstellbar

Optional:

- Inneneinrichtung ist mit Trägerwänden und ISO Modulen möglich
- seitlich montierte abklappbare Arbeitsplatte

Abb. ähnlich - Technische Änderungen vorbehalten



Artikelbeschreibung

Artikel-Nr.

Pflegewagen - 1 breite Schublade + 4 Schubladen + 1 Drehtür - B/T/H mm

F800.19

Gesamtabmessungen: B/T/H

Standardfarbe: Korpus/Front: lichtgrau / Kantenumleimer: lichtgrau

Sonderfarben für Fronten und Korpuse auf Anfrage

Ausstattung:

- 1 breite Schublade + 4 Schubladen + 1 Drehtür
- 1 Schiebebügel: seitlich, wahlweise links oder rechts

Korpus:

- bestehen aus hochwertigen Spezialplatten der Qualitätsgüteklasse E1 mit einer beidseitigen Melaminbeschichtung und 2 mm ABS-Sicherheitsumleimern; sind verleimt und verdübelt.
- Korpushöhen von 5HE (540 mm) bis 16 HE (1244mm) möglich.

Arbeitsplatte:

- standardmäßig mit einer abgerundeten hochverdichteten CDF-Arbeitsplatte geliefert

Fahrgestell:

- bestehend aus einer durchgehenden, hochverdichteten CDF Holzfaserplatte, 12,5mm dick mit Melaminbeschichtung

- diese dient gleichzeitig als Wandabweisrahmen

- 4 Lenkrollen, Durchmesser 100 mm, davon 2 Stopprollen

Schubladen:

- auf Teleskopschienen gelagert, mit Soft-*Air* Selbsteinzug

Griffe:

- ergonomische Segmentbogen Griffe in Edelstahl Finish

Türen:

- können mit Dreh- sowie Faltüren ausgestattet werden

Fachböden:

- sind flexibel herausnehm- und höhenverstellbar

Optional:

- Inneneinrichtung ist mit Trägerwänden und ISO Modulen möglich
- seitlich montierte abklappbare Arbeitsplatte

Abb. ähnlich - Technische Änderungen vorbehalten



Artikelbeschreibung

Artikel-Nr.

Pflegewagen - 1 breite Schublade + 8 Schubladen darunter - B/T/H mm

F800.14

Gesamtabmessungen: B/T/H

Standardfarbe: Korpus/Front: lichtgrau / Kantenumleimer: lichtgrau

Sonderfarben für Fronten und Korpusse auf Anfrage

Ausstattung:

- 1 breite Schublade + 8 Schubladen darunter

- 1 Schiebebügel: seitlich, wahlweise links oder rechts

Korpus:

- bestehen aus hochwertigen Spezialplatten der Qualitätsgüteklasse E1 mit einer beidseitigen

Melaminbeschichtung und 2 mm ABS-Sicherheitsumleimern; sind verleimt und verdübelt.

- Korpushöhen von 5HE (540 mm) bis 16 HE (1244mm) möglich.

Arbeitsplatte:

- standardmäßig mit einer abgerundeten hochverdichteten CDF-Arbeitsplatte geliefert

Fahrgestell:

- bestehend aus einer durchgehenden, hochverdichteten CDF Holzfaserverplatte, 12,5mm dick mit Melaminbeschichtung

- diese dient gleichzeitig als Wandabweisrahmen

- 4 Lenkrollen, Durchmesser 100 mm, davon 2 Stopprollen

Schubladen:

- auf Teleskopschienen gelagert, mit Soft-Air Selbsteinzug

Griffe:

- ergonomische Segmentbogen Griffe in Edelstahl Finish

Optional:

- Inneneinrichtung ist mit Trägerwänden und ISO Modulen möglich

- seitlich montierte abklappbare Arbeitsplatte

Abb. ähnlich - Technische Änderungen vorbehalten



Artikelbeschreibung

Artikel-Nr.

Pflegewagen - 1 breite Schublade + 8 Schubladen darunter - B/T/H mm

F600.14

Gesamtabmessungen: B/T/H

Standardfarbe: Korpus/Front: lichtgrau / Kantenumleimer: lichtgrau

Sonderfarben für Fronten und Korpusse auf Anfrage

Ausstattung:

- 1 breite Schublade + 8 Schubladen darunter
- 1 Schiebebügel: seitlich, wahlweise links oder rechts

Korpus:

- bestehen aus hochwertigen Spezialplatten der Qualitätsgüteklasse E1 mit einer beidseitigen Melaminbeschichtung und 2 mm ABS-Sicherheitsumleimern; sind verleimt und verdübelt.
- Korpushöhen von 5HE (540 mm) bis 16 HE (1244mm) möglich.

Arbeitsplatte:

- standardmäßig mit einer abgerundeten hochverdichteten CDF-Arbeitsplatte geliefert

Fahrgestell:

- bestehend aus einer durchgehenden, hochverdichteten CDF Holzfaserplatte, 12,5mm dick mit Melaminbeschichtung

- diese dient gleichzeitig als Wandabweisrahmen

- 4 Lenkrollen, Durchmesser 100 mm, davon 2 Stopprollen

Schubladen:

- auf Teleskopschienen gelagert, mit Soft-Air Selbsteinzug

Griffe:

- ergonomische Segmentbogen Griffe in Edelstahl Finish

Optional:

- Inneneinrichtung ist mit Trägerwänden und ISO Modulen möglich
- seitlich montierte abklappbare Arbeitsplatte

Abb. ähnlich - Technische Änderungen vorbehalten



Artikelbeschreibung

Artikel-Nr.

Pflegewagen - 1 Drehtür - B/T/H mm

F800.1

Gesamtabmessungen: B/T/H

Standardfarbe: Korpus/Front: lichtgrau / Kantenumleimer: lichtgrau

Sonderfarben für Fronten und Korpusse auf Anfrage

Ausstattung:

- 1 Drehtür (wahlweise links oder rechts zu öffnen)
- 1 Schiebebügel: seitlich, wahlweise links oder rechts

Korpus:

- bestehen aus hochwertigen Spezialplatten der Qualitätsgüteklasse E1 mit einer beidseitigen Melaminbeschichtung und 2 mm ABS-Sicherheitsumleimern; sind verleimt und verdübelt.
- Korpushöhen von 5HE (540 mm) bis 16 HE (1244mm) möglich.

Arbeitsplatte:

- standardmäßig mit einer abgerundeten hochverdichteten CDF-Arbeitsplatte geliefert

Fahrgestell:

- bestehend aus einer durchgehenden, hochverdichteten CDF Holzfaserverplatte, 12,5mm dick mit Melaminbeschichtung

- diese dient gleichzeitig als Wandabweisrahmen

- 4 Lenkrollen, Durchmesser 100 mm, davon 2 Stopprollen

Schubladen:

- auf Teleskopschienen gelagert, mit Soft- Air Selbsteinzug

Griffe:

- ergonomische Segmentbogen Griffe in Edelstahl Finish

Türen:

- können mit Dreh- sowie Faltüren ausgestattet werden

Fachböden:

- sind flexibel herausnehm- und höhenverstellbar

Optional:

- Inneneinrichtung ist mit Trägerwänden und ISO Modulen möglich
- seitlich montierte abklappbare Arbeitsplatte

Abb. ähnlich - Technische Änderungen vorbehalten



Artikelbeschreibung

Artikel-Nr.

Pflegewagen - 1 Drehtür - B/T/H mm

F400.1

Gesamtabmessungen: B/T/H - Standardfarbe: Korpus/Front: lichtgrau / Kantenumleimer: lichtgrau - Sonderfarben für Fronten und Korpusse auf Anfrage

Ausstattung: - 1 Drehtür (wahlweise links oder rechts zu öffnen) - 1 Schiebebügel: seitlich, wahlweise links oder rechts

Korpus:

- bestehen aus hochwertigen Spezialplatten der Qualitätsgüteklasse E1 mit einer beidseitigen Melaminbeschichtung und 2 mm ABS-Sicherheitsumleimern; sind verleimt und verdübelt.
  - Korpushöhen von 5HE (540 mm) bis 16 HE (1244mm) möglich.
  - standardmäßig mit einer abgerundeten hochverdichteten CDF-Arbeitsplatte geliefert Fahrgestell:
  - bestehend aus einer durchgehenden, hochverdichteten CDF Holzfaserverplatte, 12,5mm dick mit Melaminbeschichtung
  - diese dient gleichzeitig als Wandabweisrahmen
  - 4 Lenkrollen, Durchmesser 100 mm, davon 2 Stopprollen Schubladen:
  - auf Teleskopschienen gelagert, mit Soft-Air Selbsteinzug Griffe:
  - ergonomische Segmentbogen Griffe in Edelstahl Finish Türen:
  - können mit Dreh- sowie Faltüren ausgestattet werden Fachböden:
  - sind flexibel herausnehm- und höhenverstellbar
- Optional:
- Inneneinrichtung ist mit Trägerwänden und ISO Modulen möglich
  - seitlich montierte abklappbare Arbeitsplatte
- Abb. ähnlich - Technische Änderungen vorbehalten





Artikelbeschreibung

Artikel-Nr.

Pflegewagen - 1 Drehtür - B/T/H mm

F600.1

Gesamtabmessungen: B/T/H

Standardfarbe: Korpus/Front: lichtgrau / Kantenumleimer: lichtgrau

Sonderfarben für Fronten und Korpusse auf Anfrage

Ausstattung:

- 1 Drehtür (wahlweise links oder rechts zu öffnen)
- 1 Schiebebügel: seitlich, wahlweise links oder rechts

Korpus:

- bestehen aus hochwertigen Spezialplatten der Qualitätsgüteklasse E1 mit einer beidseitigen Melaminbeschichtung und 2 mm ABS-Sicherheitsumleimern; sind verleimt und verdübelt.
- Korpushöhen von 5HE (540 mm) bis 16 HE (1244mm) möglich.

Arbeitsplatte:

- standardmäßig mit einer abgerundeten hochverdichteten CDF-Arbeitsplatte geliefert

Fahrgestell:

- bestehend aus einer durchgehenden, hochverdichteten CDF Holzfaserverplatte, 12,5mm dick mit Melaminbeschichtung

- diese dient gleichzeitig als Wandabweisrahmen

- 4 Lenkrollen, Durchmesser 100 mm, davon 2 Stopprollen

Schubladen:

- auf Teleskopschienen gelagert, mit Soft- Air Selbsteinzug

Griffe:

- ergonomische Segmentbogen Griffe in Edelstahl Finish

Türen:

- können mit Dreh- sowie Faltüren ausgestattet werden

Fachböden:

- sind flexibel herausnehm- und höhenverstellbar

Optional:

- Inneneinrichtung ist mit Trägerwänden und ISO Modulen möglich
- seitlich montierte abklappbare Arbeitsplatte

Abb. ähnlich - Technische Änderungen vorbehalten



Artikelbeschreibung

Artikel-Nr.

Pflegewagen - 1 Drehtür - B/T/H mm

F300.1

Gesamtabmessungen: B/T/H

Standardfarbe: Korpus/Front: lichtgrau / Kantenumleimer: lichtgrau

Sonderfarben für Fronten und Korpusse auf Anfrage

Ausstattung:

- 1 Drehtür
- 1 Schiebebügel: seitlich, wahlweise links oder rechts

Korpus:

- bestehen aus hochwertigen Spezialplatten der Qualitätsgüteklasse E1 mit einer beidseitigen Melaminbeschichtung und 2 mm ABS-Sicherheitsumleimern; sind verleimt und verdübelt.
- Korpushöhen von 5HE (540 mm) bis 16 HE (1244mm) möglich.

Arbeitsplatte:

- standardmäßig mit einer abgerundeten hochverdichteten CDF-Arbeitsplatte geliefert

Fahrgestell:

- bestehend aus einer durchgehenden, hochverdichteten CDF Holzfaserplatte, 12,5mm dick mit Melaminbeschichtung

- diese dient gleichzeitig als Wandabweisrahmen

- 4 Lenkrollen, Durchmesser 100 mm, davon 2 Stopprollen

Schubladen:

- auf Teleskopschienen gelagert, mit Soft-Air Selbsteinzug

Griffe:

- ergonomische Segmentbogen Griffe in Edelstahl Finish

Türen:

- können mit Dreh- sowie Faltüren ausgestattet werden

Fachböden:

- sind flexibel herausnehm- und höhenverstellbar

Optional:

- Inneneinrichtung ist mit Trägerwänden und ISO Modulen möglich
- seitlich montierte abklappbare Arbeitsplatte

Abb. ähnlich - Technische Änderungen vorbehalten



Artikelbeschreibung

Artikel-Nr.

Pflegewagen - 1 höhe Schublade + 1 Drehtür - B/T/H mm

F800.3

Gesamtabmessungen: B/T/H

Standardfarbe: Korpus/Front: lichtgrau / Kantenumleimer: lichtgrau

Sonderfarben für Fronten und Korpusse auf Anfrage

Ausstattung:

- 1 obere Schublade 3,5 HE
- 1 Drehtür (wahlweise links oder rechts zu öffnen)
- 1 Schiebebügel: seitlich, wahlweise links oder rechts

Korpus:

- bestehen aus hochwertigen Spezialplatten der Qualitätsgüterklasse E1 mit einer beidseitigen Melaminbeschichtung und 2 mm ABS-Sicherheitsumleimern; sind verleimt und verdübelt.

- Korpushöhen von 5HE (540 mm) bis 16 HE (1244mm) möglich.

Arbeitsplatte:

- standardmäßig mit einer abgerundeten hochverdichteten CDF-Arbeitsplatte geliefert

Fahrgestell:

- bestehend aus einer durchgehenden, hochverdichteten CDF Holzfaserverplatte, 12,5mm dick mit Melaminbeschichtung

- diese dient gleichzeitig als Wandabweisrahmen

- 4 Lenkrollen, Durchmesser 100 mm, davon 2 Stopprollen

Schubladen:

- auf Teleskopschienen gelagert, mit Soft-Air Selbsteinzug

Griffe:

- ergonomische Segmentbogen Griffe in Edelstahl Finish

Türen:

- können mit Dreh- sowie Faltüren ausgestattet werden

Fachböden:

- sind flexibel herausnehm- und höhenverstellbar

Optional:

- Inneneinrichtung ist mit Trägerwänden und ISO Modulen möglich

- seitlich montierte abklappbare Arbeitsplatte

Abb. ähnlich - Technische Änderungen vorbehalten



Artikelbeschreibung

Artikel-Nr.

Pflegewagen - 1 höhe Schublade + 1 Drehtür - B/T/H mm

F600.3

Gesamtabmessungen: B/T/H

Standardfarbe: Korpus/Front: lichtgrau / Kantenumleimer: lichtgrau

Sonderfarben für Fronten und Korpusse auf Anfrage

Ausstattung:

- 1 obere Schublade 3,5 HE
- 1 Drehtür (wahlweise links oder rechts zu öffnen)
- 1 Schiebebügel: seitlich, wahlweise links oder rechts

Korpus:

- bestehen aus hochwertigen Spezialplatten der Qualitätsgüterklasse E1 mit einer beidseitigen Melaminbeschichtung und 2 mm ABS-Sicherheitsumleimern; sind verleimt und verdübelt.

- Korpushöhen von 5HE (540 mm) bis 16 HE (1244mm) möglich.

Arbeitsplatte:

- standardmäßig mit einer abgerundeten hochverdichteten CDF-Arbeitsplatte geliefert

Fahrgestell:

- bestehend aus einer durchgehenden, hochverdichteten CDF Holzfaserplatte, 12,5mm dick mit Melaminbeschichtung

- diese dient gleichzeitig als Wandabweisrahmen

- 4 Lenkrollen, Durchmesser 100 mm, davon 2 Stopprollen

Schubladen:

- auf Teleskopschienen gelagert, mit Soft-Air Selbsteinzug

Griffe:

- ergonomische Segmentbogen Griffe in Edelstahl Finish

Türen:

- können mit Dreh- sowie Faltüren ausgestattet werden

Fachböden:

- sind flexibel herausnehm- und höhenverstellbar

Optional:

- Inneneinrichtung ist mit Trägerwänden und ISO Modulen möglich

- seitlich montierte abklappbare Arbeitsplatte

Abb. ähnlich - Technische Änderungen vorbehalten



Artikelbeschreibung

Artikel-Nr.

Pflegewagen - 1 höhe Schublade + 1 Drehtür - B/T/H mm

F400.3

Gesamtabmessungen: B/T/H

Standardfarbe: Korpus/Front: lichtgrau / Kantenumleimer: lichtgrau

Sonderfarben für Fronten und Korpusse auf Anfrage

Ausstattung:

- 1 obere Schublade 3,5 HE
- 1 Drehtür (wahlweise links oder rechts zu öffnen)
- 1 Schiebebügel: seitlich, wahlweise links oder rechts

Korpus:

- bestehen aus hochwertigen Spezialplatten der Qualitätsgüterklasse E1 mit einer beidseitigen Melaminbeschichtung und 2 mm ABS-Sicherheitsumleimern; sind verleimt und verdübelt.

- Korpushöhen von 5HE (540 mm) bis 16 HE (1244mm) möglich.

Arbeitsplatte:

- standardmäßig mit einer abgerundeten hochverdichteten CDF-Arbeitsplatte geliefert

Fahrgestell:

- bestehend aus einer durchgehenden, hochverdichteten CDF Holzfaserplatte, 12,5mm dick mit Melaminbeschichtung

- diese dient gleichzeitig als Wandabweisrahmen

- 4 Lenkrollen, Durchmesser 100 mm, davon 2 Stopprollen

Schubladen:

- auf Teleskopschienen gelagert, mit Soft-Air Selbsteinzug

Griffe:

- ergonomische Segmentbogen Griffe in Edelstahl Finish

Türen:

- können mit Dreh- sowie Faltüren ausgestattet werden

Fachböden:

- sind flexibel herausnehm- und höhenverstellbar

Optional:

- Inneneinrichtung ist mit Trägerwänden und ISO Modulen möglich

- seitlich montierte abklappbare Arbeitsplatte

Abb. ähnlich - Technische Änderungen vorbehalten



Artikelbeschreibung

Artikel-Nr.

Pflegewagen - 1 höhere Schublade + 1 Drehtür - B/T/H mm

F300.3

Gesamtabmessungen: B/T/H

Standardfarbe: Korpus/Front: lichtgrau / Kantenumleimer: lichtgrau

Sonderfarben für Fronten und Korpuse auf Anfrage

Ausstattung:

- 1 obere Schublade 3,5 HE
- 1 Drehtür (wahlweise links oder rechts zu öffnen)
- 1 Schiebebügel: seitlich, wahlweise links oder rechts

Korpus:

- bestehen aus hochwertigen Spezialplatten der Qualitätsgüterklasse E1 mit einer beidseitigen Melaminbeschichtung und 2 mm ABS-Sicherheitsumleimern; sind verleimt und verdübelt.

- Korpshöhen von 5HE (540 mm) bis 16 HE (1244mm) möglich.

Arbeitsplatte:

- standardmäßig mit einer abgerundeten hochverdichteten CDF-Arbeitsplatte geliefert

Fahrgestell:

- bestehend aus einer durchgehenden, hochverdichteten CDF Holzfaserplatte, 12,5mm dick mit Melaminbeschichtung

- diese dient gleichzeitig als Wandabweisrahmen

- 4 Lenkrollen, Durchmesser 100 mm, davon 2 Stopprollen

Schubladen:

- auf Teleskopschienen gelagert, mit Soft-Air Selbsteinzug

Griffe:

- ergonomische Segmentbogen Griffe in Edelstahl Finish

Türen:

- können mit Dreh- sowie Faltüren ausgestattet werden

Fachböden:

- sind flexibel herausnehm- und höhenverstellbar

Optional:

- Inneneinrichtung ist mit Trägerwänden und ISO Modulen möglich

- seitlich montierte abklappbare Arbeitsplatte

Abb. ähnlich - Technische Änderungen vorbehalten



Artikelbeschreibung

Artikel-Nr.

Pflegewagen - 1 höhere Schublade + 2 Drehtüren - B/T/H mm

F600.6

Gesamtabmessungen: B/T/H

Standardfarbe: Korpus/Front: lichtgrau / Kantenumleimer: lichtgrau

Sonderfarben für Fronten und Korpusse auf Anfrage

Ausstattung:

- 1 Schublade 3,5 HE
- 2 Drehtüren
- 1 Schiebebügel: seitlich, wahlweise links oder rechts

Korpus:

- bestehen aus hochwertigen Spezialplatten der Qualitätsgüteklasse E1 mit einer beidseitigen Melaminbeschichtung und 2 mm ABS-Sicherheitsumleimern; sind verleimt und verdübelt.

- Korpushöhen von 5HE (540 mm) bis 16 HE (1244mm) möglich.

Arbeitsplatte:

- standardmäßig mit einer abgerundeten hochverdichteten CDF-Arbeitsplatte geliefert

Fahrgestell:

- bestehend aus einer durchgehenden, hochverdichteten CDF Holzfaserplatte, 12,5mm dick mit Melaminbeschichtung

- diese dient gleichzeitig als Wandabweisrahmen

- 4 Lenkrollen, Durchmesser 100 mm, davon 2 Stopprollen

Griffe:

- ergonomische Segmentbogen Griffe in Edelstahl Finish

Türen:

- können mit Dreh- sowie Faltüren ausgestattet werden

Fachböden:

- sind flexibel herausnehm- und höhenverstellbar

Optional:

- Inneneinrichtung ist mit Trägerwänden und ISO Modulen möglich

- seitlich montierte abklappbare Arbeitsplatte

Abb. ähnlich - Technische Änderungen vorbehalten



Artikelbeschreibung

Artikel-Nr.

Pflegewagen - 1 höhere Schublade + 2 Drehtüren - B/T/H mm

F800.6

Gesamtabmessungen: B/T/H

Standardfarbe: Korpus/Front: lichtgrau / Kantenumleimer: lichtgrau

Sonderfarben für Fronten und Korpusse auf Anfrage

Ausstattung:

- 1 Schublade 3,5 HE
- 2 Drehtüren
- 1 Schiebebügel: seitlich, wahlweise links oder rechts

Korpus:

- bestehen aus hochwertigen Spezialplatten der Qualitätsgüteklasse E1 mit einer beidseitigen Melaminbeschichtung und 2 mm ABS-Sicherheitsumleimern; sind verleimt und verdübelt.

- Korpushöhen von 5HE (540 mm) bis 16 HE (1244mm) möglich.

Arbeitsplatte:

- standardmäßig mit einer abgerundeten hochverdichteten CDF-Arbeitsplatte geliefert

Fahrgestell:

- bestehend aus einer durchgehenden, hochverdichteten CDF Holzfaserplatte, 12,5mm dick mit Melaminbeschichtung

- diese dient gleichzeitig als Wandabweisrahmen

- 4 Lenkrollen, Durchmesser 100 mm, davon 2 Stopprollen

Griffe:

- ergonomische Segmentbogen Griffe in Edelstahl Finish

Türen:

- können mit Dreh- sowie Faltüren ausgestattet werden

Fachböden:

- sind flexibel herausnehm- und höhenverstellbar

Optional:

- Inneneinrichtung ist mit Trägerwänden und ISO Modulen möglich

- seitlich montierte abklappbare Arbeitsplatte

Abb. ähnlich - Technische Änderungen vorbehalten





Artikelbeschreibung

Artikel-Nr.

Pflegewagen - 1 höhere Schublade + 2 Drehtüren - B/T/H mm

F400.6

Gesamtabmessungen: B/T/H

Standardfarbe: Korpus/Front: lichtgrau / Kantenumleimer: lichtgrau

Sonderfarben für Fronten und Korpusse auf Anfrage

Ausstattung:

- 1 Schublade 3,5 HE
- 2 Drehtüren
- 1 Schiebebügel: seitlich, wahlweise links oder rechts

Korpus:

- bestehen aus hochwertigen Spezialplatten der Qualitätsgüteklasse E1 mit einer beidseitigen Melaminbeschichtung und 2 mm ABS-Sicherheitsumleimern; sind verleimt und verdübelt.

- Korpushöhen von 5HE (540 mm) bis 16 HE (1244mm) möglich.

Arbeitsplatte:

- standardmäßig mit einer abgerundeten hochverdichteten CDF-Arbeitsplatte geliefert

Fahrgestell:

- bestehend aus einer durchgehenden, hochverdichteten CDF Holzfaserverplatte, 12,5mm dick mit Melaminbeschichtung

- diese dient gleichzeitig als Wandabweisrahmen

- 4 Lenkrollen, Durchmesser 100 mm, davon 2 Stopprollen

Griffe:

- ergonomische Segmentbogen Griffe in Edelstahl Finish

Türen:

- können mit Dreh- sowie Faltüren ausgestattet werden

Fachböden:

- sind flexibel herausnehm- und höhenverstellbar

Optional:

- Inneneinrichtung ist mit Trägerwänden und ISO Modulen möglich

- seitlich montierte abklappbare Arbeitsplatte

Abb. ähnlich - Technische Änderungen vorbehalten



Artikelbeschreibung

Artikel-Nr.

Pflegewagen - 1 Schublade + 2 höhere Schubladen - B/T/H mm

F800.16

Gesamtabmessungen: B/T/H

Standardfarbe: Korpus/Front: lichtgrau / Kantenumleimer: lichtgrau

Sonderfarben für Fronten und Korpuse auf Anfrage

Ausstattung:

- 1 Schublade + 2 höhere Schubladen

- 1 Schiebebügel: seitlich, wahlweise links oder rechts

Korpus:

- bestehen aus hochwertigen Spezialplatten der Qualitätsgüterklasse E1 mit einer beidseitigen

Melaminbeschichtung und 2 mm ABS-Sicherheitsumleimern; sind verleimt und verdübelt.

- Korpushöhen von 5HE (540 mm) bis 16 HE (1244mm) möglich.

Arbeitsplatte:

- standardmäßig mit einer abgerundeten hochverdichteten CDF-Arbeitsplatte geliefert

Fahrgestell:

- bestehend aus einer durchgehenden, hochverdichteten CDF Holzfaserverplatte, 12,5mm dick mit Melaminbeschichtung

- diese dient gleichzeitig als Wandabweisrahmen

- 4 Lenkrollen, Durchmesser 100 mm, davon 2 Stopprollen

Schubladen:

- auf Teleskopschienen gelagert, mit Soft-Air Selbsteinzug

Griffe:

- ergonomische Segmentbogen Griffe in Edelstahl Finish

Türen:

- können mit Dreh- sowie Faltüren ausgestattet werden

Fachböden:

- sind flexibel herausnehm- und höhenverstellbar

Optional:

- Inneneinrichtung ist mit Trägerwänden und ISO Modulen möglich

- seitlich montierte abklappbare Arbeitsplatte

Abb. ähnlich - Technische Änderungen vorbehalten



Artikelbeschreibung

Artikel-Nr.

Pflegewagen - 1 Schublade + 2 höhere Schubladen - B/T/H mm

F400.16

Gesamtabmessungen: B/T/H

Standardfarbe: Korpus/Front: lichtgrau / Kantenumleimer: lichtgrau

Sonderfarben für Fronten und Korpuse auf Anfrage

Ausstattung:

- 1 Schublade + 2 höhere Schubladen
- 1 Schiebebügel: seitlich, wahlweise links oder rechts

Korpus:

- bestehen aus hochwertigen Spezialplatten der Qualitätsgüterklasse E1 mit einer beidseitigen Melaminbeschichtung und 2 mm ABS-Sicherheitsumleimern; sind verleimt und verdübelt.
- Korpushöhen von 5HE (540 mm) bis 16 HE (1244mm) möglich.

Arbeitsplatte:

- standardmäßig mit einer abgerundeten hochverdichteten CDF-Arbeitsplatte geliefert

Fahrgestell:

- bestehend aus einer durchgehenden, hochverdichteten CDF Holzfaserverplatte, 12,5mm dick mit Melaminbeschichtung

- diese dient gleichzeitig als Wandabweisrahmen

- 4 Lenkrollen, Durchmesser 100 mm, davon 2 Stopprollen

Schubladen:

- auf Teleskopschienen gelagert, mit Soft-Air Selbsteinzug

Griffe:

- ergonomische Segmentbogen Griffe in Edelstahl Finish

Türen:

- können mit Dreh- sowie Faltüren ausgestattet werden

Fachböden:

- sind flexibel herausnehm- und höhenverstellbar

Optional:

- Inneneinrichtung ist mit Trägerwänden und ISO Modulen möglich
- seitlich montierte abklappbare Arbeitsplatte

Abb. ähnlich - Technische Änderungen vorbehalten



Artikelbeschreibung

Artikel-Nr.

Pflegewagen - 1 Schublade + 2 höhere Schubladen - B/T/H mm

F600.16

Gesamtabmessungen: B/T/H

Standardfarbe: Korpus/Front: lichtgrau / Kantenumleimer: lichtgrau

Sonderfarben für Fronten und Korpuse auf Anfrage

Ausstattung:

- 1 Schublade + 2 höhere Schubladen
- 1 Schiebebügel: seitlich, wahlweise links oder rechts

Korpus:

- bestehen aus hochwertigen Spezialplatten der Qualitätsgüteklasse E1 mit einer beidseitigen Melaminbeschichtung und 2 mm ABS-Sicherheitsumleimern; sind verleimt und verdübelt.
- Korpushöhen von 5HE (540 mm) bis 16 HE (1244mm) möglich.

Arbeitsplatte:

- standardmäßig mit einer abgerundeten hochverdichteten CDF-Arbeitsplatte geliefert

Fahrgestell:

- bestehend aus einer durchgehenden, hochverdichteten CDF Holzfaserplatte, 12,5mm dick mit Melaminbeschichtung

- diese dient gleichzeitig als Wandabweisrahmen

- 4 Lenkrollen, Durchmesser 100 mm, davon 2 Stopprollen

Schubladen:

- auf Teleskopschienen gelagert, mit Soft-Air Selbsteinzug

Griffe:

- ergonomische Segmentbogen Griffe in Edelstahl Finish

Türen:

- können mit Dreh- sowie Faltüren ausgestattet werden

Fachböden:

- sind flexibel herausnehm- und höhenverstellbar

Optional:

- Inneneinrichtung ist mit Trägerwänden und ISO Modulen möglich
- seitlich montierte abklappbare Arbeitsplatte

Abb. ähnlich - Technische Änderungen vorbehalten



Artikelbeschreibung

Artikel-Nr.

Pflegewagen - 1 Schublade + 1 Drehtür - B/T/H mm

F600.2

Gesamtabmessungen: B/T/H

Standardfarbe: Korpus/Front: lichtgrau / Kantenumleimer: lichtgrau

Sonderfarben für Fronten und Korpuse auf Anfrage

Ausstattung:

- 1 obere Schublade 2,5 HE
- 1 Drehtür (wahlweise links oder rechts zu öffnen)
- 1 Schiebebügel: seitlich, wahlweise links oder rechts

Korpus:

- bestehen aus hochwertigen Spezialplatten der Qualitätsgüterklasse E1 mit einer beidseitigen Melaminbeschichtung und 2 mm ABS-Sicherheitsumleimern; sind verleimt und verdübelt.

- Korpshöhen von 5HE (540 mm) bis 16 HE (1244mm) möglich.

Arbeitsplatte:

- standardmäßig mit einer abgerundeten hochverdichteten CDF-Arbeitsplatte geliefert

Fahrgestell:

- bestehend aus einer durchgehenden, hochverdichteten CDF Holzfaserplatte, 12,5mm dick mit Melaminbeschichtung

- diese dient gleichzeitig als Wandabweisrahmen

- 4 Lenkrollen, Durchmesser 100 mm, davon 2 Stopprollen

Schubladen:

- auf Teleskopschienen gelagert, mit Soft-Air Selbsteinzug

Griffe:

- ergonomische Segmentbogen Griffe in Edelstahl Finish

Türen:

- können mit Dreh- sowie Faltüren ausgestattet werden

Fachböden:

- sind flexibel herausnehm- und höhenverstellbar

Optional:

- Inneneinrichtung ist mit Trägerwänden und ISO Modulen möglich

- seitlich montierte abklappbare Arbeitsplatte

Abb. ähnlich - Technische Änderungen vorbehalten



Artikelbeschreibung

Artikel-Nr.

Pflegewagen - 1 Schublade + 1 Drehtür - B/T/H mm

F300.2

Gesamtabmessungen: B/T/H

Standardfarbe: Korpus/Front: lichtgrau / Kantenumleimer: lichtgrau

Sonderfarben für Fronten und Korpusse auf Anfrage

Ausstattung:

- 1 obere Schublade 2,5 HE
- 1 Drehtür (wahlweise links oder rechts zu öffnen)
- 1 Schiebebügel: seitlich, wahlweise links oder rechts

Korpus:

- bestehen aus hochwertigen Spezialplatten der Qualitätsgüterklasse E1 mit einer beidseitigen Melaminbeschichtung und 2 mm ABS-Sicherheitsumleimern; sind verleimt und verdübelt.

- Korpushöhen von 5HE (540 mm) bis 16 HE (1244mm) möglich.

Arbeitsplatte:

- standardmäßig mit einer abgerundeten hochverdichteten CDF-Arbeitsplatte geliefert

Fahrgestell:

- bestehend aus einer durchgehenden, hochverdichteten CDF Holzfaserplatte, 12,5mm dick mit Melaminbeschichtung

- diese dient gleichzeitig als Wandabweisrahmen

- 4 Lenkrollen, Durchmesser 100 mm, davon 2 Stopprollen

Schubladen:

- auf Teleskopschienen gelagert, mit Soft-Air Selbsteinzug

Griffe:

- ergonomische Segmentbogen Griffe in Edelstahl Finish

Türen:

- können mit Dreh- sowie Faltüren ausgestattet werden

Fachböden:

- sind flexibel herausnehm- und höhenverstellbar

Optional:

- Inneneinrichtung ist mit Trägerwänden und ISO Modulen möglich

- seitlich montierte abklappbare Arbeitsplatte

Abb. ähnlich - Technische Änderungen vorbehalten



Artikelbeschreibung

Artikel-Nr.

Pflegewagen - 1 Schublade + 1 Drehtür - B/T/H mm

F800.2

Gesamtabmessungen: B/T/H

Standardfarbe: Korpus/Front: lichtgrau / Kantenumleimer: lichtgrau

Sonderfarben für Fronten und Korpusse auf Anfrage

Ausstattung:

- 1 obere Schublade 2,5 HE
- 1 Drehtür (wahlweise links oder rechts zu öffnen)
- 1 Schiebebügel: seitlich, wahlweise links oder rechts

Korpus:

- bestehen aus hochwertigen Spezialplatten der Qualitätsgüterklasse E1 mit einer beidseitigen Melaminbeschichtung und 2 mm ABS-Sicherheitsumleimern; sind verleimt und verdübelt.

- Korpushöhen von 5HE (540 mm) bis 16 HE (1244mm) möglich.

Arbeitsplatte:

- standardmäßig mit einer abgerundeten hochverdichteten CDF-Arbeitsplatte geliefert

Fahrgestell:

- bestehend aus einer durchgehenden, hochverdichteten CDF Holzfaserplatte, 12,5mm dick mit Melaminbeschichtung

- diese dient gleichzeitig als Wandabweisrahmen

- 4 Lenkrollen, Durchmesser 100 mm, davon 2 Stopprollen

Schubladen:

- auf Teleskopschienen gelagert, mit Soft-Air Selbsteinzug

Griffe:

- ergonomische Segmentbogen Griffe in Edelstahl Finish

Türen:

- können mit Dreh- sowie Faltüren ausgestattet werden

Fachböden:

- sind flexibel herausnehm- und höhenverstellbar

Optional:

- Inneneinrichtung ist mit Trägerwänden und ISO Modulen möglich

- seitlich montierte abklappbare Arbeitsplatte

Abb. ähnlich - Technische Änderungen vorbehalten



Artikelbeschreibung

Artikel-Nr.

Pflegewagen - 1 Schublade + 1 Drehtür - B/T/H mm

F400.2

Gesamtabmessungen: B/T/H

Standardfarbe: Korpus/Front: lichtgrau / Kantenumleimer: lichtgrau

Sonderfarben für Fronten und Korpusse auf Anfrage

Ausstattung:

- 1 obere Schublade 2,5 HE
- 1 Drehtür (wahlweise links oder rechts zu öffnen)
- 1 Schiebebügel: seitlich, wahlweise links oder rechts

Korpus:

- bestehen aus hochwertigen Spezialplatten der Qualitätsgüterklasse E1 mit einer beidseitigen Melaminbeschichtung und 2 mm ABS-Sicherheitsumleimern; sind verleimt und verdübelt.

- Korpushöhen von 5HE (540 mm) bis 16 HE (1244mm) möglich.

Arbeitsplatte:

- standardmäßig mit einer abgerundeten hochverdichteten CDF-Arbeitsplatte geliefert

Fahrgestell:

- bestehend aus einer durchgehenden, hochverdichteten CDF Holzfaserplatte, 12,5mm dick mit Melaminbeschichtung

- diese dient gleichzeitig als Wandabweisrahmen

- 4 Lenkrollen, Durchmesser 100 mm, davon 2 Stopprollen

Schubladen:

- auf Teleskopschienen gelagert, mit Soft-Air Selbsteinzug

Griffe:

- ergonomische Segmentbogen Griffe in Edelstahl Finish

Türen:

- können mit Dreh- sowie Faltüren ausgestattet werden

Fachböden:

- sind flexibel herausnehm- und höhenverstellbar

Optional:

- Inneneinrichtung ist mit Trägerwänden und ISO Modulen möglich

- seitlich montierte abklappbare Arbeitsplatte

Abb. ähnlich - Technische Änderungen vorbehalten





Artikelbeschreibung

Artikel-Nr.

Pflegewagen - 1 Schublade + 1 höhere Schublade + 2 Drehtüren - B/T/H mm

F400.17

Gesamtabmessungen: B/T/H

Standardfarbe: Korpus/Front: lichtgrau / Kantenumleimer: lichtgrau

Sonderfarben für Fronten und Korpuse auf Anfrage

Ausstattung:

- 1 Schublade + 1 höhere Schublade + 2 Drehtüren
- 1 Schiebebügel: seitlich, wahlweise links oder rechts

Korpus:

- bestehen aus hochwertigen Spezialplatten der Qualitätsgüteklasse E1 mit einer beidseitigen Melaminbeschichtung und 2 mm ABS-Sicherheitsumleimern; sind verleimt und verdübelt.
- Korpushöhen von 5HE (540 mm) bis 16 HE (1244mm) möglich.

Arbeitsplatte:

- standardmäßig mit einer abgerundeten hochverdichteten CDF-Arbeitsplatte geliefert

Fahrgestell:

- bestehend aus einer durchgehenden, hochverdichteten CDF Holzfaserverplatte, 12,5mm dick mit Melaminbeschichtung

- diese dient gleichzeitig als Wandabweisrahmen

- 4 Lenkrollen, Durchmesser 100 mm, davon 2 Stopprollen

Schubladen:

- auf Teleskopschienen gelagert, mit Soft- Air Selbsteinzug

Griffe:

- ergonomische Segmentbogen Griffe in Edelstahl Finish

Türen:

- können mit Dreh- sowie Faltüren ausgestattet werden

Fachböden:

- sind flexibel herausnehm- und höhenverstellbar

Optional:

- Inneneinrichtung ist mit Trägerwänden und ISO Modulen möglich
- seitlich montierte abklappbare Arbeitsplatte

Abb. ähnlich - Technische Änderungen vorbehalten



Artikelbeschreibung

Artikel-Nr.

Pflegewagen - 1 Schublade + 1 höhere Schublade + 2 Drehtüren - B/T/H mm

F600.17

Gesamtabmessungen: B/T/H

Standardfarbe: Korpus/Front: lichtgrau / Kantenumleimer: lichtgrau

Sonderfarben für Fronten und Korpusse auf Anfrage

Ausstattung:

- 1 Schublade + 1 höhere Schublade + 2 Drehtüren
- 1 Schiebebügel: seitlich, wahlweise links oder rechts

Korpus:

- bestehen aus hochwertigen Spezialplatten der Qualitätsgüterklasse E1 mit einer beidseitigen Melaminbeschichtung und 2 mm ABS-Sicherheitsumleimern; sind verleimt und verdübelt.
- Korpushöhen von 5HE (540 mm) bis 16 HE (1244mm) möglich.

Arbeitsplatte:

- standardmäßig mit einer abgerundeten hochverdichteten CDF-Arbeitsplatte geliefert

Fahrgestell:

- bestehend aus einer durchgehenden, hochverdichteten CDF Holzfaserverplatte, 12,5mm dick mit Melaminbeschichtung

- diese dient gleichzeitig als Wandabweisrahmen

- 4 Lenkrollen, Durchmesser 100 mm, davon 2 Stopprollen

Schubladen:

- auf Teleskopschienen gelagert, mit Soft- Air Selbsteinzug

Griffe:

- ergonomische Segmentbogen Griffe in Edelstahl Finish

Türen:

- können mit Dreh- sowie Faltüren ausgestattet werden

Fachböden:

- sind flexibel herausnehm- und höhenverstellbar

Optional:

- Inneneinrichtung ist mit Trägerwänden und ISO Modulen möglich
- seitlich montierte abklappbare Arbeitsplatte

Abb. ähnlich - Technische Änderungen vorbehalten



Artikelbeschreibung

Artikel-Nr.

Pflegewagen - 1 Schublade + 1 höhere Schublade + 2 Drehtüren - B/T/H mm

F800.17

Gesamtabmessungen: B/T/H

Standardfarbe: Korpus/Front: lichtgrau / Kantenumleimer: lichtgrau

Sonderfarben für Fronten und Korpuse auf Anfrage

Ausstattung:

- 1 Schublade + 1 höhere Schublade + 2 Drehtüren
- 1 Schiebebügel: seitlich, wahlweise links oder rechts

Korpus:

- bestehen aus hochwertigen Spezialplatten der Qualitätsgüteklasse E1 mit einer beidseitigen Melaminbeschichtung und 2 mm ABS-Sicherheitsumleimern; sind verleimt und verdübelt.
- Korpushöhen von 5HE (540 mm) bis 16 HE (1244mm) möglich.

Arbeitsplatte:

- standardmäßig mit einer abgerundeten hochverdichteten CDF-Arbeitsplatte geliefert

Fahrgestell:

- bestehend aus einer durchgehenden, hochverdichteten CDF Holzfaserverplatte, 12,5mm dick mit Melaminbeschichtung

- diese dient gleichzeitig als Wandabweisrahmen

- 4 Lenkrollen, Durchmesser 100 mm, davon 2 Stopprollen

Schubladen:

- auf Teleskopschienen gelagert, mit Soft- Air Selbsteinzug

Griffe:

- ergonomische Segmentbogen Griffe in Edelstahl Finish

Türen:

- können mit Dreh- sowie Faltüren ausgestattet werden

Fachböden:

- sind flexibel herausnehm- und höhenverstellbar

Optional:

- Inneneinrichtung ist mit Trägerwänden und ISO Modulen möglich
- seitlich montierte abklappbare Arbeitsplatte

Abb. ähnlich - Technische Änderungen vorbehalten



Artikelbeschreibung

Artikel-Nr.

Pflegewagen - 1 Schublade + 2 Drehtüren - B/T/H mm

F400.5

Gesamtabmessungen: B/T/H

Standardfarbe: Korpus/Front: lichtgrau / Kantenumleimer: lichtgrau

Sonderfarben für Fronten und Korpusse auf Anfrage

Ausstattung:

- 1 Schublade
- 2 Drehtüren
- 1 Schiebebügel: seitlich, wahlweise links oder rechts

Korpus:

- bestehen aus hochwertigen Spezialplatten der Qualitätsgüteklasse E1 mit einer beidseitigen Melaminbeschichtung und 2 mm ABS-Sicherheitsumleimern; sind verleimt und verdübelt.

- Korpushöhen von 5HE (540 mm) bis 16 HE (1244mm) möglich.

Arbeitsplatte:

- standardmäßig mit einer abgerundeten hochverdichteten CDF-Arbeitsplatte geliefert

Fahrgestell:

- bestehend aus einer durchgehenden, hochverdichteten CDF Holzfaserverplatte, 12,5mm dick mit Melaminbeschichtung

- diese dient gleichzeitig als Wandabweisrahmen

- 4 Lenkrollen, Durchmesser 100 mm, davon 2 Stopprollen

Griffe:

- ergonomische Segmentbogen Griffe in Edelstahl Finish

Türen:

- können mit Dreh- sowie Faltüren ausgestattet werden

Fachböden:

- sind flexibel herausnehm- und höhenverstellbar

Optional:

- Inneneinrichtung ist mit Trägerwänden und ISO Modulen möglich

- seitlich montierte abklappbare Arbeitsplatte

Abb. ähnlich - Technische Änderungen vorbehalten



Artikelbeschreibung

Artikel-Nr.

Pflegewagen - 1 Schublade + 2 Drehtüren - B/T/H mm

F800.5

Gesamtabmessungen: B/T/H

Standardfarbe: Korpus/Front: lichtgrau / Kantenumleimer: lichtgrau

Sonderfarben für Fronten und Korpusse auf Anfrage

Ausstattung:

- 1 Schublade
- 2 Drehtüren
- 1 Schiebebügel: seitlich, wahlweise links oder rechts

Korpus:

- bestehen aus hochwertigen Spezialplatten der Qualitätsgüteklasse E1 mit einer beidseitigen Melaminbeschichtung und 2 mm ABS-Sicherheitsumleimern; sind verleimt und verdübelt.

- Korpushöhen von 5HE (540 mm) bis 16 HE (1244mm) möglich.

Arbeitsplatte:

- standardmäßig mit einer abgerundeten hochverdichteten CDF-Arbeitsplatte geliefert

Fahrgestell:

- bestehend aus einer durchgehenden, hochverdichteten CDF Holzfaserverplatte, 12,5mm dick mit Melaminbeschichtung

- diese dient gleichzeitig als Wandabweisrahmen

- 4 Lenkrollen, Durchmesser 100 mm, davon 2 Stopprollen

Griffe:

- ergonomische Segmentbogen Griffe in Edelstahl Finish

Türen:

- können mit Dreh- sowie Faltüren ausgestattet werden

Fachböden:

- sind flexibel herausnehm- und höhenverstellbar

Optional:

- Inneneinrichtung ist mit Trägerwänden und ISO Modulen möglich

- seitlich montierte abklappbare Arbeitsplatte

Abb. ähnlich - Technische Änderungen vorbehalten



Artikelbeschreibung

Artikel-Nr.

Pflegewagen - 1 Schublade + 2 Drehtüren - B/T/H mm

F600.5

Gesamtabmessungen: B/T/H

Standardfarbe: Korpus/Front: lichtgrau / Kantenumleimer: lichtgrau

Sonderfarben für Fronten und Korpusse auf Anfrage

Ausstattung:

- 1 Schublade
- 2 Drehtüren
- 1 Schiebebügel: seitlich, wahlweise links oder rechts

Korpus:

- bestehen aus hochwertigen Spezialplatten der Qualitätsgüteklasse E1 mit einer beidseitigen Melaminbeschichtung und 2 mm ABS-Sicherheitsumleimern; sind verleimt und verdübelt.

- Korpushöhen von 5HE (540 mm) bis 16 HE (1244mm) möglich.

Arbeitsplatte:

- standardmäßig mit einer abgerundeten hochverdichteten CDF-Arbeitsplatte geliefert

Fahrgestell:

- bestehend aus einer durchgehenden, hochverdichteten CDF Holzfaserverplatte, 12,5mm dick mit Melaminbeschichtung

- diese dient gleichzeitig als Wandabweisrahmen

- 4 Lenkrollen, Durchmesser 100 mm, davon 2 Stopprollen

Griffe:

- ergonomische Segmentbogen Griffe in Edelstahl Finish

Türen:

- können mit Dreh- sowie Faltüren ausgestattet werden

Fachböden:

- sind flexibel herausnehm- und höhenverstellbar

Optional:

- Inneneinrichtung ist mit Trägerwänden und ISO Modulen möglich

- seitlich montierte abklappbare Arbeitsplatte

Abb. ähnlich - Technische Änderungen vorbehalten



Artikelbeschreibung

Artikel-Nr.

Pflegewagen - 1 Schublade + 2 höhere Schubladen - B/T/H mm

F300.16

Gesamtabmessungen: B/T/H

Standardfarbe: Korpus/Front: lichtgrau / Kantenumleimer: lichtgrau

Sonderfarben für Fronten und Korpuse auf Anfrage

Ausstattung:

- 1 Schublade + 2 höhere Schubladen
- 1 Schiebebügel: seitlich, wahlweise links oder rechts

Korpus:

- bestehen aus hochwertigen Spezialplatten der Qualitätsgüterklasse E1 mit einer beidseitigen Melaminbeschichtung und 2 mm ABS-Sicherheitsumleimern; sind verleimt und verdübelt.
- Korpushöhen von 5HE (540 mm) bis 16 HE (1244mm) möglich.

Arbeitsplatte:

- standardmäßig mit einer abgerundeten hochverdichteten CDF-Arbeitsplatte geliefert

Fahrgestell:

- bestehend aus einer durchgehenden, hochverdichteten CDF Holzfaserverplatte, 12,5mm dick mit Melaminbeschichtung

- diese dient gleichzeitig als Wandabweisrahmen

- 4 Lenkrollen, Durchmesser 100 mm, davon 2 Stopprollen

Schubladen:

- auf Teleskopschienen gelagert, mit Soft-Air Selbsteinzug

Griffe:

- ergonomische Segmentbogen Griffe in Edelstahl Finish

Türen:

- können mit Dreh- sowie Faltüren ausgestattet werden

Fachböden:

- sind flexibel herausnehm- und höhenverstellbar

Optional:

- Inneneinrichtung ist mit Trägerwänden und ISO Modulen möglich
- seitlich montierte abklappbare Arbeitsplatte

Abb. ähnlich - Technische Änderungen vorbehalten



Artikelbeschreibung

Artikel-Nr.

Pflegewagen - 2 Drehtüren - B/T/H 728 x 531 x 1056 mm

F700.4

Gesamtabmessungen: B/T/H

Standardfarbe: Korpus/Front: lichtgrau / Kantenumleimer: lichtgrau

Sonderfarben für Fronten und Korpusse auf Anfrage

Ausstattung:

- 2 Drehtüren

- 1 Schiebebügel: seitlich, wahlweise links oder rechts

Korpus:

- bestehen aus hochwertigen Spezialplatten der Qualitätsgüteklasse E1 mit einer beidseitigen

Melaminbeschichtung und 2 mm ABS-Sicherheitsumleimern; sind verleimt und verdübelt.

- Korpushöhen von 5HE (540 mm) bis 16 HE (1244mm) möglich.

Arbeitsplatte:

- standardmäßig mit einer abgerundeten hochverdichteten CDF-Arbeitsplatte geliefert

Fahrgestell:

- bestehend aus einer durchgehenden, hochverdichteten CDF Holzfaserverplatte, 12,5mm dick mit Melaminbeschichtung

- diese dient gleichzeitig als Wandabweisrahmen

- 4 Lenkrollen, Durchmesser 100 mm, davon 2 Stopprollen

Griffe:

- ergonomische Segmentbogen Griffe in Edelstahl Finish

Türen:

- können mit Dreh- sowie Faltüren ausgestattet werden

Fachböden:

- sind flexibel herausnehm- und höhenverstellbar

Optional:

- Inneneinrichtung ist mit Trägerwänden und ISO Modulen möglich

- seitlich montierte abklappbare Arbeitsplatte

Abb. ähnlich - Technische Änderungen vorbehalten





Artikelbeschreibung

Artikel-Nr.

Pflegewagen - 2 Drehtüren - B/T/H mm

F800.4

Gesamtabmessungen: B/T/H

Standardfarbe: Korpus/Front: lichtgrau / Kantenumleimer: lichtgrau

Sonderfarben für Fronten und Korpusse auf Anfrage

Ausstattung:

- 2 Drehtüren

- 1 Schiebebügel: seitlich, wahlweise links oder rechts

Korpus:

- bestehen aus hochwertigen Spezialplatten der Qualitätsgüteklasse E1 mit einer beidseitigen

Melaminbeschichtung und 2 mm ABS-Sicherheitsumleimern; sind verleimt und verdübelt.

- Korpushöhen von 5HE (540 mm) bis 16 HE (1244mm) möglich.

Arbeitsplatte:

- standardmäßig mit einer abgerundeten hochverdichteten CDF-Arbeitsplatte geliefert

Fahrgestell:

- bestehend aus einer durchgehenden, hochverdichteten CDF Holzfaserverplatte, 12,5mm dick mit Melaminbeschichtung

- diese dient gleichzeitig als Wandabweisrahmen

- 4 Lenkrollen, Durchmesser 100 mm, davon 2 Stopprollen

Griffe:

- ergonomische Segmentbogen Griffe in Edelstahl Finish

Türen:

- können mit Dreh- sowie Faltüren ausgestattet werden

Fachböden:

- sind flexibel herausnehm- und höhenverstellbar

Optional:

- Inneneinrichtung ist mit Trägerwänden und ISO Modulen möglich

- seitlich montierte abklappbare Arbeitsplatte

Abb. ähnlich - Technische Änderungen vorbehalten



Artikelbeschreibung

Artikel-Nr.

Pflegewagen - 2 Drehtüren - B/T/H mm

F600.4

Gesamtabmessungen: B/T/H

Standardfarbe: Korpus/Front: lichtgrau / Kantenumleimer: lichtgrau

Sonderfarben für Fronten und Korpusse auf Anfrage

Ausstattung:

- 2 Drehtüren

- 1 Schiebebügel: seitlich, wahlweise links oder rechts

Korpus:

- bestehen aus hochwertigen Spezialplatten der Qualitätsgüteklasse E1 mit einer beidseitigen

Melaminbeschichtung und 2 mm ABS-Sicherheitsumleimern; sind verleimt und verdübelt.

- Korpushöhen von 5HE (540 mm) bis 16 HE (1244mm) möglich.

Arbeitsplatte:

- standardmäßig mit einer abgerundeten hochverdichteten CDF-Arbeitsplatte geliefert

Fahrgestell:

- bestehend aus einer durchgehenden, hochverdichteten CDF Holzfaserverplatte, 12,5mm dick mit Melaminbeschichtung

- diese dient gleichzeitig als Wandabweisrahmen

- 4 Lenkrollen, Durchmesser 100 mm, davon 2 Stopprollen

Griffe:

- ergonomische Segmentbogen Griffe in Edelstahl Finish

Türen:

- können mit Dreh- sowie Faltüren ausgestattet werden

Fachböden:

- sind flexibel herausnehm- und höhenverstellbar

Optional:

- Inneneinrichtung ist mit Trägerwänden und ISO Modulen möglich

- seitlich montierte abklappbare Arbeitsplatte

Abb. ähnlich - Technische Änderungen vorbehalten



Artikelbeschreibung

Artikel-Nr.

Pflegewagen - 2 Drehtüren - B/T/H mm

F300.4

Gesamtabmessungen: B/T/H

Standardfarbe: Korpus/Front: lichtgrau / Kantenumleimer: lichtgrau

Sonderfarben für Fronten und Korpusse auf Anfrage

Ausstattung:

- 2 Drehtüren

- 1 Schiebebügel: seitlich, wahlweise links oder rechts

Korpus:

- bestehen aus hochwertigen Spezialplatten der Qualitätsgüteklasse E1 mit einer beidseitigen

Melaminbeschichtung und 2 mm ABS-Sicherheitsumleimern; sind verleimt und verdübelt.

- Korpushöhen von 5HE (540 mm) bis 16 HE (1244mm) möglich.

Arbeitsplatte:

- standardmäßig mit einer abgerundeten hochverdichteten CDF-Arbeitsplatte geliefert

Fahrgestell:

- bestehend aus einer durchgehenden, hochverdichteten CDF Holzfaserverplatte, 12,5mm dick mit Melaminbeschichtung

- diese dient gleichzeitig als Wandabweisrahmen

- 4 Lenkrollen, Durchmesser 100 mm, davon 2 Stopprollen

Griffe:

- ergonomische Segmentbogen Griffe in Edelstahl Finish

Türen:

- können mit Dreh- sowie Faltüren ausgestattet werden

Fachböden:

- sind flexibel herausnehm- und höhenverstellbar

Optional:

- Inneneinrichtung ist mit Trägerwänden und ISO Modulen möglich

- seitlich montierte abklappbare Arbeitsplatte

Abb. ähnlich - Technische Änderungen vorbehalten



Artikelbeschreibung

Artikel-Nr.

Pflegewagen - 2 Drehtüren - B/T/H mm

F400.4

Gesamtabmessungen: B/T/H

Standardfarbe: Korpus/Front: lichtgrau / Kantenumleimer: lichtgrau

Sonderfarben für Fronten und Korpusse auf Anfrage

Ausstattung:

- 2 Drehtüren

- 1 Schiebebügel: seitlich, wahlweise links oder rechts

Korpus:

- bestehen aus hochwertigen Spezialplatten der Qualitätsgüteklasse E1 mit einer beidseitigen

Melaminbeschichtung und 2 mm ABS-Sicherheitsumleimern; sind verleimt und verdübelt.

- Korpushöhen von 5HE (540 mm) bis 16 HE (1244mm) möglich.

Arbeitsplatte:

- standardmäßig mit einer abgerundeten hochverdichteten CDF-Arbeitsplatte geliefert

Fahrgestell:

- bestehend aus einer durchgehenden, hochverdichteten CDF Holzfaserplatte, 12,5mm dick mit Melaminbeschichtung

- diese dient gleichzeitig als Wandabweisrahmen

- 4 Lenkrollen, Durchmesser 100 mm, davon 2 Stopprollen

Griffe:

- ergonomische Segmentbogen Griffe in Edelstahl Finish

Türen:

- können mit Dreh- sowie Faltüren ausgestattet werden

Fachböden:

- sind flexibel herausnehm- und höhenverstellbar

Optional:

- Inneneinrichtung ist mit Trägerwänden und ISO Modulen möglich

- seitlich montierte abklappbare Arbeitsplatte

Abb. ähnlich - Technische Änderungen vorbehalten



Artikelbeschreibung

Artikel-Nr.

Pflegewagen - 2 Schublade + 1 Drehtür - B/T/H mm

F600.20

Gesamtabmessungen: B/T/H  
Standardfarbe: Korpus/Front: lichtgrau / Kantenumleimer: lichtgrau  
Sonderfarben für Fronten und Korpusse auf Anfrage  
Ausstattung:  
- 2 Schublade + 1 Drehtür  
- 1 Schiebebügel: seitlich, wahlweise links oder rechts

Korpus:  
- bestehen aus hochwertigen Spezialplatten der Qualitätsgüterklasse E1 mit einer beidseitigen Melaminbeschichtung und 2 mm ABS-Sicherheitsumleimern; sind verleimt und verdübelt.  
- Korpushöhen von 5HE (540 mm) bis 16 HE (1244mm) möglich.  
Arbeitsplatte:  
- standardmäßig mit einer abgerundeten hochverdichteten CDF-Arbeitsplatte geliefert  
Fahrgestell:  
- bestehend aus einer durchgehenden, hochverdichteten CDF Holzfaserverplatte, 12,5mm dick mit Melaminbeschichtung  
- diese dient gleichzeitig als Wandabweisrahmen  
- 4 Lenkrollen, Durchmesser 100 mm, davon 2 Stopprollen  
Schubladen:  
- auf Teleskopschienen gelagert, mit Soft- Air Selbsteinzug  
Griffe:  
- ergonomische Segmentbogen Griffe in Edelstahl Finish  
Türen:  
- können mit Dreh- sowie Faltüren ausgestattet werden  
Fachböden:  
- sind flexibel herausnehm- und höhenverstellbar

Optional:  
- Inneneinrichtung ist mit Trägerwänden und ISO Modulen möglich  
- seitlich montierte abklappbare Arbeitsplatte

Abb. ähnlich - Technische Änderungen vorbehalten



Artikelbeschreibung

Artikel-Nr.

**Pflegewagen - 2 Schubladen + 1 Drehtür - B/T/H mm**

**F800.20**

Gesamtabmessungen: B/T/H

Standardfarbe: Korpus/Front: lichtgrau / Kantenumleimer: lichtgrau

Sonderfarben für Fronten und Korpusse auf Anfrage

Ausstattung:

- 2 Schubladen + 1 Drehtür

- 1 Schiebebügel: seitlich, wahlweise links oder rechts

Korpus:

- bestehen aus hochwertigen Spezialplatten der Qualitätsgütekategorie E1 mit einer beidseitigen

Melaminbeschichtung und 2 mm ABS-Sicherheitsumleimern; sind verleimt und verdübelt.

- Korpushöhen von 5HE (540 mm) bis 16 HE (1244mm) möglich.

Arbeitsplatte:

- standardmäßig mit einer abgerundeten hochverdichteten CDF-Arbeitsplatte geliefert

Fahrgestell:

- bestehend aus einer durchgehenden, hochverdichteten CDF Holzfaserplatte, 12,5mm dick mit Melaminbeschichtung

- diese dient gleichzeitig als Wandabweisrahmen

- 4 Lenkrollen, Durchmesser 100 mm, davon 2 Stopprollen

Schubladen:

- auf Teleskopschienen gelagert, mit Soft-Air Selbsteinzug

Griffe:

- ergonomische Segmentbogen Griffe in Edelstahl Finish

Türen:

- können mit Dreh- sowie Faltüren ausgestattet werden

Fachböden:

- sind flexibel herausnehm- und höhenverstellbar

Optional:

- Inneneinrichtung ist mit Trägerwänden und ISO Modulen möglich

- seitlich montierte abklappbare Arbeitsplatte

Abb. ähnlich - Technische Änderungen vorbehalten



Artikelbeschreibung

Artikel-Nr.

Pflegewagen - 2 Schubladen + 1 Drehtür - B/T/H mm

F300.20

Gesamtabmessungen: B/T/H

Standardfarbe: Korpus/Front: lichtgrau / Kantenumleimer: lichtgrau

Sonderfarben für Fronten und Korpuse auf Anfrage

Ausstattung:

- 2 Schubladen
- 1 Drehtür
- 1 Schiebebügel: seitlich, wahlweise links oder rechts

Korpus:

- bestehen aus hochwertigen Spezialplatten der Qualitätsgüterklasse E1 mit einer beidseitigen Melaminbeschichtung und 2 mm ABS-Sicherheitsumleimern; sind verleimt und verdübelt.
- Korpshöhen von 5HE (540 mm) bis 16 HE (1244mm) möglich.

Arbeitsplatte:

- standardmäßig mit einer abgerundeten hochverdichteten CDF-Arbeitsplatte geliefert

Fahrgestell:

- bestehend aus einer durchgehenden, hochverdichteten CDF Holzfaserverplatte, 12,5mm dick mit Melaminbeschichtung

- diese dient gleichzeitig als Wandabweisrahmen

- 4 Lenkrollen, Durchmesser 100 mm, davon 2 Stopprollen

Schubladen:

- auf Teleskopschienen gelagert, mit Soft-Air Selbsteinzug

Griffe:

- ergonomische Segmentbogen Griffe in Edelstahl Finish

Türen:

- können mit Dreh- sowie Faltüren ausgestattet werden

Fachböden:

- sind flexibel herausnehm- und höhenverstellbar

Optional:

- Inneneinrichtung ist mit Trägerwänden und ISO Modulen möglich
- seitlich montierte abklappbare Arbeitsplatte

Abb. ähnlich - Technische Änderungen vorbehalten



Artikelbeschreibung

Artikel-Nr.

Pflegewagen - 2 Schubladen + 1 Drehtür - B/T/H mm

F400.20

Gesamtabmessungen: B/T/H

Standardfarbe: Korpus/Front: lichtgrau / Kantenumleimer: lichtgrau

Sonderfarben für Fronten und Korpuse auf Anfrage

Ausstattung:

- 2 Schubladen
- 1 Drehtür
- 1 Schiebebügel: seitlich, wahlweise links oder rechts

Korpus:

- bestehen aus hochwertigen Spezialplatten der Qualitätsgüterklasse E1 mit einer beidseitigen Melaminbeschichtung und 2 mm ABS-Sicherheitsumleimern; sind verleimt und verdübelt.
- Korpshöhen von 5HE (540 mm) bis 16 HE (1244mm) möglich.

Arbeitsplatte:

- standardmäßig mit einer abgerundeten hochverdichteten CDF-Arbeitsplatte geliefert

Fahrgestell:

- bestehend aus einer durchgehenden, hochverdichteten CDF Holzfaserplatte, 12,5mm dick mit Melaminbeschichtung

- diese dient gleichzeitig als Wandabweisrahmen

- 4 Lenkrollen, Durchmesser 100 mm, davon 2 Stopprollen

Schubladen:

- auf Teleskopschienen gelagert, mit Soft-Air Selbsteinzug

Griffe:

- ergonomische Segmentbogen Griffe in Edelstahl Finish

Türen:

- können mit Dreh- sowie Faltüren ausgestattet werden

Fachböden:

- sind flexibel herausnehm- und höhenverstellbar

Optional:

- Inneneinrichtung ist mit Trägerwänden und ISO Modulen möglich
- seitlich montierte abklappbare Arbeitsplatte

Abb. ähnlich - Technische Änderungen vorbehalten





Artikelbeschreibung

Artikel-Nr.

Pflegewagen - 2 Schubladen + 2 Drehtüren - B/T/H mm

F600.11

Gesamtabmessungen: B/T/H

Standardfarbe: Korpus/Front: lichtgrau / Kantenumleimer: lichtgrau

Sonderfarben für Fronten und Korpusse auf Anfrage

Ausstattung:

- 2 Schubladen
- 2 Drehtüren
- 1 Schiebebügel: seitlich, wahlweise links oder rechts

Korpus:

- bestehen aus hochwertigen Spezialplatten der Qualitätsgüteklasse E1 mit einer beidseitigen Melaminbeschichtung und 2 mm ABS-Sicherheitsumleimern; sind verleimt und verdübelt.

- Korpushöhen von 5HE (540 mm) bis 16 HE (1244mm) möglich.

Arbeitsplatte:

- standardmäßig mit einer abgerundeten hochverdichteten CDF-Arbeitsplatte geliefert

Fahrgestell:

- bestehend aus einer durchgehenden, hochverdichteten CDF Holzfaserplatte, 12,5mm dick mit Melaminbeschichtung

- diese dient gleichzeitig als Wandabweisrahmen

- 4 Lenkrollen, Durchmesser 100 mm, davon 2 Stopprollen

Griffe:

- ergonomische Segmentbogen Griffe in Edelstahl Finish

Türen:

- können mit Dreh- sowie Faltüren ausgestattet werden

Fachböden:

- sind flexibel herausnehm- und höhenverstellbar

Optional:

- Inneneinrichtung ist mit Trägerwänden und ISO Modulen möglich

- seitlich montierte abklappbare Arbeitsplatte

Abb. ähnlich - Technische Änderungen vorbehalten



2

## Funktionswagen

### Artikelbeschreibung

### Artikel-Nr.

**Pflegewagen - 2 Schubladen + 2 Drehtüren - B/T/H mm**

**F400.11**

Gesamtabmessungen: B/T/H

Standardfarbe: Korpus/Front: lichtgrau / Kantenumleimer: lichtgrau

Sonderfarben für Fronten und Korpuse auf Anfrage

Ausstattung:

- 2 Schubladen
- 2 Drehtüren
- 1 Schiebebügel: seitlich, wahlweise links oder rechts

Korpus:

- bestehen aus hochwertigen Spezialplatten der Qualitätsgüteklasse E1 mit einer beidseitigen Melaminbeschichtung und 2 mm ABS-Sicherheitsumleimern; sind verleimt und verdübelt.

- Korpshöhen von 5HE (540 mm) bis 16 HE (1244mm) möglich.

Arbeitsplatte:

- standardmäßig mit einer abgerundeten hochverdichteten CDF-Arbeitsplatte geliefert

Fahrgestell:

- bestehend aus einer durchgehenden, hochverdichteten CDF Holzfaserplatte, 12,5mm dick mit Melaminbeschichtung

- diese dient gleichzeitig als Wandabweisrahmen

- 4 Lenkrollen, Durchmesser 100 mm, davon 2 Stopprollen

Griffe:

- ergonomische Segmentbogen Griffe in Edelstahl Finish

Türen:

- können mit Dreh- sowie Faltüren ausgestattet werden

Fachböden:

- sind flexibel herausnehm- und höhenverstellbar

Optional:

- Inneneinrichtung ist mit Trägerwänden und ISO Modulen möglich

- seitlich montierte abklappbare Arbeitsplatte

Abb. ähnlich - Technische Änderungen vorbehalten



Artikelbeschreibung

Artikel-Nr.

Pflegewagen - 2 Schubladen + 2 Drehtüren - B/T/H mm

F800.11

Gesamtabmessungen: B/T/H

Standardfarbe: Korpus/Front: lichtgrau / Kantenumleimer: lichtgrau

Sonderfarben für Fronten und Korpusse auf Anfrage

Ausstattung:

- 2 Schubladen
- 2 Drehtüren
- 1 Schiebebügel: seitlich, wahlweise links oder rechts

Korpus:

- bestehen aus hochwertigen Spezialplatten der Qualitätsgüteklasse E1 mit einer beidseitigen Melaminbeschichtung und 2 mm ABS-Sicherheitsumleimern; sind verleimt und verdübelt.

- Korpushöhen von 5HE (540 mm) bis 16 HE (1244mm) möglich.

Arbeitsplatte:

- standardmäßig mit einer abgerundeten hochverdichteten CDF-Arbeitsplatte geliefert

Fahrgestell:

- bestehend aus einer durchgehenden, hochverdichteten CDF Holzfaserplatte, 12,5mm dick mit Melaminbeschichtung

- diese dient gleichzeitig als Wandabweisrahmen

- 4 Lenkrollen, Durchmesser 100 mm, davon 2 Stopprollen

Griffe:

- ergonomische Segmentbogen Griffe in Edelstahl Finish

Türen:

- können mit Dreh- sowie Faltüren ausgestattet werden

Fachböden:

- sind flexibel herausnehm- und höhenverstellbar

Optional:

- Inneneinrichtung ist mit Trägerwänden und ISO Modulen möglich

- seitlich montierte abklappbare Arbeitsplatte

Abb. ähnlich - Technische Änderungen vorbehalten



Artikelbeschreibung

Artikel-Nr.

Pflegewagen - 2 Schubladen + 2 Falttüren - B/T/H Korpus: 760 x 481 x 935 mm

F700.57

Gesamtabmessungen: B/T/H 830 x 570 x 1085

Korpus: 760 x 481 x 935

Gesamtabmessungen: B/T/H

Standardfarbe: Korpus/Front: lichtgrau / Kantenumleimer: lichtgrau

Sonderfarben für Fronten und Korpusse auf Anfrage

Ihre Ausstattung:

- ohne obere Gallerie
- 1 Schiebebügel seitlich rechts/links (bitte bei Bestellung angeben)
- 1 abklappbare Arbeitsplatte rechts/links (bitte bei Bestellung angeben)
- 2 Schubladen, nebeneinander
- 2 Falttüren

\* linke Seite: mit 4 höhenverstellbaren Zwischenböden

\* rechte Seite vorbereitet: zur Montage von Trägerwänden und Aufnahme von Modulen 300x400x100/200 mm (ohne Trägerwände/ohne Module)



Korpus:

- bestehen aus hochwertigen Spezialplatten der Qualitätsgüterklasse E1 mit einer beidseitigen Melaminbeschichtung und 2 mm ABS-Sicherheitsumleimern; sind verleimt und verdübelt.
- Korpushöhen von 5HE (540 mm) bis 16 HE (1244mm) möglich.

Arbeitsplatte:

- standardmäßig mit einer abgerundeten hochverdichteten CDF-Arbeitsplatte geliefert

Fahrgestell:

- bestehend aus einer durchgehenden, hochverdichteten CDF Holzfaserplatte, 12,5mm dick mit Melaminbeschichtung
- diese dient gleichzeitig als Wandabweisrahmen
- 4 Lenkrollen, Durchmesser 100 mm, davon 2 Stopprollen

Schubladen:

- auf Teleskopschienen gelagert, mit Soft-*Air* Selbsteinzug

Griffe:

- ergonomische Segmentbogen Griffe in Edelstahl Finish

Türen:

- können mit Dreh- sowie Falttüren ausgestattet werden

Fachböden:

- sind flexibel herausnehm- und höhenverstellbar

Optional:

- Inneneinrichtung ist mit Trägerwänden und ISO Modulen möglich
- seitlich montierte abklappbare Arbeitsplatte

Abb. ähnlich - Technische Änderungen vorbehalten



Artikelbeschreibung

Artikel-Nr.

Pflegewagen - 4 Schubladen + 2 höhere Schubladen darunter - B/T/H mm

F600.15

Gesamtabmessungen: B/T/H

Standardfarbe: Korpus/Front: lichtgrau / Kantenumleimer: lichtgrau

Sonderfarben für Fronten und Korpusse auf Anfrage

Ausstattung:

- 4 Schubladen + 2 höhere Schubladen darunter
- 1 Schiebebügel: seitlich, wahlweise links oder rechts

Korpus:

- bestehen aus hochwertigen Spezialplatten der Qualitätsgüterklasse E1 mit einer beidseitigen Melaminbeschichtung und 2 mm ABS-Sicherheitsumleimern; sind verleimt und verdübelt.
- Korpushöhen von 5HE (540 mm) bis 16 HE (1244mm) möglich.

Arbeitsplatte:

- standardmäßig mit einer abgerundeten hochverdichteten CDF-Arbeitsplatte geliefert

Fahrgestell:

- bestehend aus einer durchgehenden, hochverdichteten CDF Holzfaserplatte, 12,5mm dick mit Melaminbeschichtung

- diese dient gleichzeitig als Wandabweisrahmen

- 4 Lenkrollen, Durchmesser 100 mm, davon 2 Stopprollen

Schubladen:

- auf Teleskopschienen gelagert, mit Soft-Air Selbsteinzug

Griffe:

- ergonomische Segmentbogen Griffe in Edelstahl Finish

Optional:

- Inneneinrichtung ist mit Trägerwänden und ISO Modulen möglich
- seitlich montierte abklappbare Arbeitsplatte

Abb. ähnlich - Technische Änderungen vorbehalten



2

## Funktionswagen

### Artikelbeschreibung

### Artikel-Nr.

**Pflegewagen - 4 Schubladen + 2 höhere Schubladen darunter - B/T/H mm**

**F800.15**

Gesamtabmessungen: B/T/H

Standardfarbe: Korpus/Front: lichtgrau / Kantenumleimer: lichtgrau

Sonderfarben für Fronten und Korpusse auf Anfrage

Ausstattung:

- 4 Schubladen + 2 höhere Schubladen darunter
- 1 Schiebebügel: seitlich, wahlweise links oder rechts

Korpus:

- bestehen aus hochwertigen Spezialplatten der Qualitätsgüterklasse E1 mit einer beidseitigen Melaminbeschichtung und 2 mm ABS-Sicherheitsumleimern; sind verleimt und verdübelt.
- Korpushöhen von 5HE (540 mm) bis 16 HE (1244mm) möglich.

Arbeitsplatte:

- standardmäßig mit einer abgerundeten hochverdichteten CDF-Arbeitsplatte geliefert

Fahrgestell:

- bestehend aus einer durchgehenden, hochverdichteten CDF Holzfaserplatte, 12,5mm dick mit Melaminbeschichtung

- diese dient gleichzeitig als Wandabweisrahmen

- 4 Lenkrollen, Durchmesser 100 mm, davon 2 Stopprollen

Schubladen:

- auf Teleskopschienen gelagert, mit Soft-Air Selbsteinzug

Griffe:

- ergonomische Segmentbogen Griffe in Edelstahl Finish

Optional:

- Inneneinrichtung ist mit Trägerwänden und ISO Modulen möglich
- seitlich montierte abklappbare Arbeitsplatte

Abb. ähnlich - Technische Änderungen vorbehalten



Artikelbeschreibung

Artikel-Nr.

Pflegewagen - 5 Schubladen - B/T/H mm

F600.12

Gesamtabmessungen: B/T/H

Standardfarbe: Korpus/Front: lichtgrau / Kantenumleimer: lichtgrau

Sonderfarben für Fronten und Korpuse auf Anfrage

Ausstattung:

- 5 Schubladen
- 1 Schiebebügel: seitlich, wahlweise links oder rechts

Korpus:

- bestehen aus hochwertigen Spezialplatten der Qualitätsgütekategorie E1 mit einer beidseitigen Melaminbeschichtung und 2 mm ABS-Sicherheitsumleimern; sind verleimt und verdübelt.
- Korpushöhen von 5HE (540 mm) bis 16 HE (1244mm) möglich.

Arbeitsplatte:

- standardmäßig mit einer abgerundeten hochverdichteten CDF-Arbeitsplatte geliefert

Fahrgestell:

- bestehend aus einer durchgehenden, hochverdichteten CDF Holzfaserverplatte, 12,5mm dick mit Melaminbeschichtung

- diese dient gleichzeitig als Wandabweisrahmen

- 4 Lenkrollen, Durchmesser 100 mm, davon 2 Stopprollen

Schubladen:

- auf Teleskopschienen gelagert, mit Soft-Air Selbsteinzug

Griffe:

- ergonomische Segmentbogen Griffe in Edelstahl Finish

Optional:

- Inneneinrichtung ist mit Trägerwänden und ISO Modulen möglich
- seitlich montierte abklappbare Arbeitsplatte

Abb. ähnlich - Technische Änderungen vorbehalten



Artikelbeschreibung

Artikel-Nr.

Pflegewagen - 5 Schubladen - B/T/H mm

F800.12

Gesamtabmessungen: B/T/H

Standardfarbe: Korpus/Front: lichtgrau / Kantenumleimer: lichtgrau

Sonderfarben für Fronten und Korpusse auf Anfrage

Ausstattung:

- 5 Schubladen

- 1 Schiebebügel: seitlich, wahlweise links oder rechts

Korpus:

- bestehen aus hochwertigen Spezialplatten der Qualitätsgüteklasse E1 mit einer beidseitigen

Melaminbeschichtung und 2 mm ABS-Sicherheitsumleimern; sind verleimt und verdübelt.

- Korpushöhen von 5HE (540 mm) bis 16 HE (1244mm) möglich.

Arbeitsplatte:

- standardmäßig mit einer abgerundeten hochverdichteten CDF-Arbeitsplatte geliefert

Fahrgestell:

- bestehend aus einer durchgehenden, hochverdichteten CDF Holzfaserplatte, 12,5mm dick mit Melaminbeschichtung

- diese dient gleichzeitig als Wandabweisrahmen

- 4 Lenkrollen, Durchmesser 100 mm, davon 2 Stopprollen

Schubladen:

- auf Teleskopschienen gelagert, mit Soft-*Air* Selbsteinzug

Griffe:

- ergonomische Segmentbogen Griffe in Edelstahl Finish

Optional:

- Inneneinrichtung ist mit Trägerwänden und ISO Modulen möglich

- seitlich montierte abklappbare Arbeitsplatte

Abb. ähnlich - Technische Änderungen vorbehalten





Artikelbeschreibung

Artikel-Nr.

Pflegewagen - 5 Schubladen - B/T/H mm

F300.12

Gesamtabmessungen: B/T/H

Standardfarbe: Korpus/Front: lichtgrau / Kantenumleimer: lichtgrau

Sonderfarben für Fronten und Korpuse auf Anfrage

Ausstattung:

- 5 Schubladen
- 1 Schiebebügel: seitlich, wahlweise links oder rechts

Korpus:

- bestehen aus hochwertigen Spezialplatten der Qualitätsgütekategorie E1 mit einer beidseitigen Melaminbeschichtung und 2 mm ABS-Sicherheitsumleimern; sind verleimt und verdübelt.
- Korpushöhen von 5HE (540 mm) bis 16 HE (1244mm) möglich.

Arbeitsplatte:

- standardmäßig mit einer abgerundeten hochverdichteten CDF-Arbeitsplatte geliefert

Fahrgestell:

- bestehend aus einer durchgehenden, hochverdichteten CDF Holzfaserverplatte, 12,5mm dick mit Melaminbeschichtung

- diese dient gleichzeitig als Wandabweisrahmen

- 4 Lenkrollen, Durchmesser 100 mm, davon 2 Stopprollen

Schubladen:

- auf Teleskopschienen gelagert, mit Soft-Air Selbsteinzug

Griffe:

- ergonomische Segmentbogen Griffe in Edelstahl Finish

Optional:

- Inneneinrichtung ist mit Trägerwänden und ISO Modulen möglich
- seitlich montierte abklappbare Arbeitsplatte

Abb. ähnlich - Technische Änderungen vorbehalten



Artikelbeschreibung

Artikel-Nr.

Pflegewagen - 5 Schubladen - B/T/H mm

F400.12

Gesamtabmessungen: B/T/H

Standardfarbe: Korpus/Front: lichtgrau / Kantenumleimer: lichtgrau

Sonderfarben für Fronten und Korpuse auf Anfrage

Ausstattung:

- 5 Schubladen

- 1 Schiebebügel: seitlich, wahlweise links oder rechts

Korpus:

- bestehen aus hochwertigen Spezialplatten der Qualitätsgüteklasse E1 mit einer beidseitigen Melaminbeschichtung und 2 mm ABS-Sicherheitsumleimern; sind verleimt und verdübelt.

- Korpushöhen von 5HE (540 mm) bis 16 HE (1244mm) möglich.

Arbeitsplatte:

- standardmäßig mit einer abgerundeten hochverdichteten CDF-Arbeitsplatte geliefert

Fahrgestell:

- bestehend aus einer durchgehenden, hochverdichteten CDF Holzfaserverplatte, 12,5mm dick mit Melaminbeschichtung

- diese dient gleichzeitig als Wandabweisrahmen

- 4 Lenkrollen, Durchmesser 100 mm, davon 2 Stopprollen

Schubladen:

- auf Teleskopschienen gelagert, mit Soft-Air Selbsteinzug

Griffe:

- ergonomische Segmentbogen Griffe in Edelstahl Finish

Optional:

- Inneneinrichtung ist mit Trägerwänden und ISO Modulen möglich

- seitlich montierte abklappbare Arbeitsplatte

Abb. ähnlich - Technische Änderungen vorbehalten



Artikelbeschreibung

Artikel-Nr.

Pflegewagen - 5 Schubladen + 1 Drehtüre - B/T/H mm

F800.9

Gesamtabmessungen: B/T/H

Standardfarbe: Korpus/Front: lichtgrau / Kantenumleimer: lichtgrau

Sonderfarben für Fronten und Korpuse auf Anfrage

Ausstattung:

- 5 Schubladen + 1 Drehtür

- 1 Schiebebügel: seitlich, wahlweise links oder rechts

Korpus:

- bestehen aus hochwertigen Spezialplatten der Qualitätsgütekategorie E1 mit einer beidseitigen Melaminbeschichtung und 2 mm ABS-Sicherheitsumleimern; sind verleimt und verdübelt.

- Korpushöhen von 5HE (540 mm) bis 16 HE (1244mm) möglich.

Arbeitsplatte:

- standardmäßig mit einer abgerundeten hochverdichteten CDF-Arbeitsplatte geliefert

Fahrgestell:

- bestehend aus einer durchgehenden, hochverdichteten CDF Holzfaserverplatte, 12,5mm dick mit Melaminbeschichtung

- diese dient gleichzeitig als Wandabweisrahmen

- 4 Lenkrollen, Durchmesser 100 mm, davon 2 Stopprollen

Griffe:

- ergonomische Segmentbogen Griffe in Edelstahl Finish

Türen:

- können mit Dreh- sowie Faltüren ausgestattet werden

Fachböden:

- sind flexibel herausnehm- und höhenverstellbar

Optional:

- Inneneinrichtung ist mit Trägerwänden und ISO Modulen möglich

- seitlich montierte abklappbare Arbeitsplatte

Abb. ähnlich - Technische Änderungen vorbehalten



2

## Funktionswagen

### Artikelbeschreibung

### Artikel-Nr.

**Pflegewagen - 5 Schubladen + 1 Drehtüre - B/T/H mm**

**F600.9**

Gesamtabmessungen: B/T/H

Standardfarbe: Korpus/Front: lichtgrau / Kantenumleimer: lichtgrau

Sonderfarben für Fronten und Korpusse auf Anfrage

Ausstattung:

- 5 Schubladen + 1 Drehtür
- 1 Schiebebügel: seitlich, wahlweise links oder rechts

Korpus:

- bestehen aus hochwertigen Spezialplatten der Qualitätsgüterklasse E1 mit einer beidseitigen Melaminbeschichtung und 2 mm ABS-Sicherheitsumleimern; sind verleimt und verdübelt.
- Korpushöhen von 5HE (540 mm) bis 16 HE (1244mm) möglich.

Arbeitsplatte:

- standardmäßig mit einer abgerundeten hochverdichteten CDF-Arbeitsplatte geliefert

Fahrgestell:

- bestehend aus einer durchgehenden, hochverdichteten CDF Holzfaserverplatte, 12,5mm dick mit Melaminbeschichtung

- diese dient gleichzeitig als Wandabweisrahmen

- 4 Lenkrollen, Durchmesser 100 mm, davon 2 Stopprollen

Griffe:

- ergonomische Segmentbogen Griffe in Edelstahl Finish

Türen:

- können mit Dreh- sowie Faltüren ausgestattet werden

Fachböden:

- sind flexibel herausnehm- und höhenverstellbar

Optional:

- Inneneinrichtung ist mit Trägerwänden und ISO Modulen möglich
- seitlich montierte abklappbare Arbeitsplatte

Abb. ähnlich - Technische Änderungen vorbehalten



### Artikelbeschreibung

### Artikel-Nr.

**Transportcontainer Aluminium**

**GTWK22-T**

Innenabmessung: ca. 1250 x 700 x 1200 mm B/T/H

Außenabmessung: ca. 1340 x 790 x 1475 mm B/T/H

- geschlossen
- Vorderwand klappbar
- Scharnierdeckel mittig längsgeteilt
- 2 Schiebegriff
- 1 rundumlaufende Stoßvorrichtung
- 1 Abflussloch mittig, vorne, mit Ablaufschräge
- 2 Bock- und 2 Lenckrollen mit Stopp Durchm. 200 mm
- Rollen elektrisch leitfähig
- inkl. Ablaufhahn

Technische Änderungen vorbehalten



Technische Änderungen vorbehalten – Abb. Ähnlich



Seite 59 - 92

Artikelbeschreibung

Artikel-Nr.

Visitewagen - 2 Regale + Hängeregister + Röntgenfächer - B/T/H 870 x 580 x 1060 mm

F800.100

- Gesamtabmessungen: B/T/H 870 x 580 x 1060 mm  
 Korpus: B/T/H 800 x 490 x 905 mm  
 Standardfarbe: Korpus/Front: lichtgrau / Kantenumleimer: lichtgrau  
 Sonderfarben für Fronten und Korpusse auf Anfrage  
 Ihre Ausstattung:
- offenes Fach - 2/3 zu 1/3
  - Hängeregister-Doppelauszug 320 mm hoch, für alle gängigen Mappenhersteller
  - 1 Fach mit Röntgenfilmteiler



- Korpus:
- bestehen aus hochwertigen Spezialplatten der Qualitätsgüteklasse E1 mit einer beidseitigen Melaminbeschichtung und 2 mm ABS-Sicherheitsumleimern; sind verleimt und verdübelt.
  - Korpushöhen von 5HE (540 mm) bis 16 HE (1244mm) möglich.
- Arbeitsplatte:
- standardmäßig mit einer abgerundeten hochverdichteten CDF-Arbeitsplatte geliefert
- Fahrgestell:
- bestehend aus einer durchgehenden, hochverdichteten CDF Holzfaserverplatte, 12,5mm dick mit Melaminbeschichtung
  - diese dient gleichzeitig als Wandabweisrahmen
  - 4 Lenkrollen, Durchmesser 100 mm, davon 2 Stopprollen
- Schubladen:
- auf Teleskopschienen gelagert, mit Soft-Air Selbsteinzug
- Griffe:
- ergonomische Segmentbogen Griffe in Edelstahl Finish
- Optional:
- Inneneinrichtung ist mit Trägerwänden und ISO Modulen möglich
  - abklappbare Arbeitsplatte 350mm ohne Stoßkante, in Wagendekor, rechts oder links am Wagen montierbar
  - ABS Top + Kleber

Technische Änderungen vorbehalten - Abb. ähnlich



2

## Funktionswagen

### Artikelbeschreibung

### Artikel-Nr.

#### Waschbeckenwagen - rollbar

F100.7

Gesamtabmessungen: B/T/H 400x600x675 mm

Standardfarbe: Korpus/Front: lichtgrau

Kantenumleimer: lichtgrau

weitere Farben auf Anfrage

**Ihre Ausstattung:**

- Korpus
- 1 Drehtür
- Waschbeckenanlage
- Korpus:
  - bestehen aus hochwertigen Spezialplatten der Qualitätsgüteklasse E1 mit einer beidseitigen Melaminbeschichtung und 2 mm ABS-Sicherheitsumleimern; sind verleimt und verdübelt.
- Arbeitsplatte:
  - standardmäßig mit einer abgerundeten hochverdichteten CDF-Arbeitsplatte geliefert
- Fahrgestell:
  - bestehend aus einer durchgehenden, hochverdichteten CDF Holzfaserverplatte, 12,5mm dick mit Melaminbeschichtung
  - diese dient gleichzeitig als Wandabweisrahmen
  - 4 Lenkrollen, Durchmesser 100 mm, davon 2 Stopprollen
- Griffe:
  - ergonomische Segmentbogen Griffe in Edelstahl Finish



**Optional:**

- Fahrgestell
- Applikationshalter je 1 x 400 und 600 mm mit 2 KH-Normschienen
- Infusionsstange
- zusätzliche Krankenhausschiene zur Bef. an d. Infusionsstange
- Desinf./Waschlotion/Creme - Spender

Technische Änderungen vorbehalten - Abb.ähnlich

3

## Zubehör

### Artikelbeschreibung

### Artikel-Nr.

#### Abfallbehälter - 8 Liter - mit Kniebetätigung

F1000.3

- B/T/H 220 x 220 x 360 mm - 8 Liter - mit Kniebetätigung



Technische Änderungen vorbehalten – Abb. Ähnlich



Seite 61 - 92

3

## Zubehör

### Artikelbeschreibung

### Artikel-Nr.

**Abfallbehälter - 20 Liter - mit Kniebetätigung**

F1000.4

- B/T/H 350 x 250 x 520 mm - 20 Liter - mit Kniebetätigung



### Artikelbeschreibung

### Artikel-Nr.

**ABS Top - Kleber**

F1000.93

Patex Classic Kleber für ABS Top

Technische Änderungen vorbehalten – Abb. ähnlich



### Artikelbeschreibung

### Artikel-Nr.

**ABS Top 400**

F1000.94

- für die obere Arbeitsfläche inkl. dreiseitiger Galerie
- für Korpus: 450 x 490 x mm (BxT)
- desinfektionsmittelbeständig
- Kleber nicht inkl. - Optional erhältlich

Technische Änderungen vorbehalten – Abb. ähnlich



Technische Änderungen vorbehalten – Abb. Ähnlich



Seite 62 - 92

Artikelbeschreibung

Artikel-Nr.

ABS Top 800

F1000.95

- für die obere Arbeitsfläche inkl. dreiseitiger Galerie
- für Korpus: 800 x 490 x mm (BxT)
- desinfektionsmittelbeständig
- ohne Kleber (Art. Nr. 800.1)

Technische Änderungen vorbehalten – Abb. ähnlich



Artikelbeschreibung

Artikel-Nr.

ABS Top 900

F1000.96

- für die obere Arbeitsfläche inkl. dreiseitiger Galerie
- für Korpus: 900 x 490 x mm (BxT)
- Außenmaß: 955 x 515 mm
- desinfektionsmittelbeständig
- ohne Kleber

Technische Änderungen vorbehalten – Abb. ähnlich



Artikelbeschreibung

Artikel-Nr.

Arbeitstisch klappbar

F1000.1

- B/T/H 400 x 400 x 19 mm
  - Arbeitsplatte hellgrau melaminbeschichtet, abklappbar
  - einschl. Klapp-Beschlag
  - Einhandbedienung zum Aufklappen / beidhändig zum Abklappen
- Technische Änderungen vorbehalten - Abb. ähnlich





3

## Zubehör

### Artikelbeschreibung

Artikel-Nr.

#### Blutentnahmetablett

F1000.79

- Inhalt: 6 Blutröhrchenbecher, 2 Utensilienbecher, 1 Tupfenbecher mit Deckel
- kompatibel für Abwurfbehälter Sharpsafe 1-2-3 liter - nicht inklusive, als Zukaufteil erhältlich
- ZTN: 39251000
- Technische Änderungen vorbehalten



### Artikelbeschreibung

Artikel-Nr.

#### Desinfektionsmittelspender - 500 ml - für KH-Normschiene

F1000.86

- Desinfektionsmittelspender ohne Tropfschale
- für Euroschiene
- für Flaschen 500ml
- langer Hebel
- Rostfreie Pumpe
- Aluminium
- Technische Änderungen vorbehalten - Abb. ähnlich



### Artikelbeschreibung

Artikel-Nr.

#### Desinfektionsmittelspender - 500 ml Tropfschale - KH-Normschiene

F1000.87

- für Flaschen 500ml
- für Krankenhausnormschiene
- Technische Änderungen vorbehalten - Abb. ähnlich



3

## Zubehör

### Artikelbeschreibung

### Artikel-Nr.

Desinfektionsmittelspender - Aufsteckmodell für Eckpfosten

F1000.32

- Alu eloxiert
- Inhalt: 500 ml

Technische Änderungen vorbehalten – Abb. ähnlich



### Artikelbeschreibung

### Artikel-Nr.

Eckpfosten 300 mm - für Wagen

F1000.31

- zur Aufnahme von Zubehör
- Alu eloxiert

Technische Änderungen vorbehalten – Abb. ähnlich



### Artikelbeschreibung

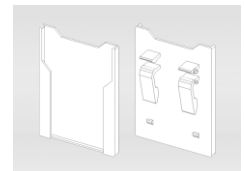
### Artikel-Nr.

Etikettenhalter - PC - transparent - 40x60 - hoch

F1000.75

- auf Module, Körbe, Teiler ab Höhe 45 mm aufsteckbar
- 2 Einhängenhaken
- ZTN: 39269097

Technische Änderungen vorbehalten - Abb. ähnlich



Technische Änderungen vorbehalten – Abb. Ähnlich



Seite 65 - 92

3

## Zubehör

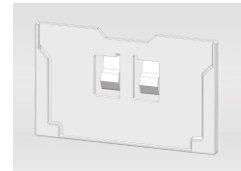
### Artikelbeschreibung

### Artikel-Nr.

**Etikettenhalter - PC - transparent - 60x40 - quer**

**F1000.76**

- auf Module, Körbe, Teiler ab Höhe 45 mm aufsteckbar
- 2 Einhängenhaken
- ZTN: 39269097
- Technische Änderungen vorbehalten - Abb. ähnlich



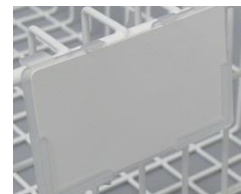
### Artikelbeschreibung

### Artikel-Nr.

**Etikettenschilder - Kunststoff - weiß - 40/60**

**F1000.74**

- ZTN: 39203000
- Technische Änderungen vorbehalten - Abb. ähnlich



### Artikelbeschreibung

### Artikel-Nr.

**Farbtabelle - Standardfarben für Korpus - weiß und grau**

**FARB.1**

Folgende Farben sind Standard:

Korpus

Weiß RAL 9016 und Lichtgrau RAL 7035

Frontfarben

Weiß RAL 9016 - Lichtgrau RAL 7035 - Zitronengelb RAL 1012 - Leuchttrot RAL 3024 - Himmelblau RAL

5015 - Ahorn und Buche

- gratis



Technische Änderungen vorbehalten – Abb. Ähnlich



Seite 66 - 92

3

## Zubehör

### Artikelbeschreibung

### Artikel-Nr.

F-Halterung FHL

F1000.90

- links oder rechts am Wagen montiert



### Artikelbeschreibung

### Artikel-Nr.

Gitterkorb 400

F1000.11

- inkl. Befestigungsmaterial zum Anbringen an den Schrankkorpus  
- 400 x 160 x 170 mm  
Technische Änderungen vorbehalten – Abb. ähnlich



### Artikelbeschreibung

### Artikel-Nr.

Griff - für Wagen

F1000.25

- Schiebegriff: Länge 250 mm  
- am Wagen zu montieren  
Technische Änderungen vorbehalten – Abb. ähnlich



Technische Änderungen vorbehalten – Abb. Ähnlich



Seite 67 - 92

3

## Zubehör

### Artikelbeschreibung

### Artikel-Nr.

Gummiauflage - 200 x 200 x 1 mm - Zuschnitt

F1000.39

- ZTN: 39191080  
Technische Änderungen vorbehalten. Abbildungen ähnlich.



### Artikelbeschreibung

### Artikel-Nr.

Handschuhboxhalter - 3er Drahtgestell - für KH-Normschiene

F1000.10

- aus Edelstahl  
- zur Aufnahme von 3 Paketen Handschuhen  
- mit einem Schnellverschluss für die Krankenhausgeräteschiene  
- ohne Lackierung  
Technische Änderungen vorbehalten - Abb. ähnlich



### Artikelbeschreibung

### Artikel-Nr.

Handschuhboxhalter - 3-fach - für Eckpfosten

F1000.33

- Handschuhbox 3-fach  
- mit Aufnahmerohr zum Aufstecken auf Eckpfosten  
Technische Änderungen vorbehalten – Abb. ähnlich



3

## Zubehör

### Artikelbeschreibung

### Artikel-Nr.

Handschuhboxhalterung - 1-fach - für Geräteschiene

F1000.7

Technische Änderungen vorbehalten – Abb. ähnlich



### Artikelbeschreibung

### Artikel-Nr.

Handschuhboxhalterung - 2-fach - für Geräteschiene

F1000.8

Technische Änderungen vorbehalten – Abb. ähnlich



### Artikelbeschreibung

### Artikel-Nr.

Handschuhboxhalterung - 3-fach - für Geräteschiene

F1000.9

- pulverbeschichtet grau  
- für Geräte-/KH-Normschiene  
Technische Änderungen vorbehalten - Abb. ähnlich



Technische Änderungen vorbehalten – Abb. Ähnlich



Seite 69 - 92

3

## Zubehör

### Artikelbeschreibung

### Artikel-Nr.

**Infusionshalter - Doppelstativ - 2xHöhenverstellung**

**F1000.92**

- Verstellbereich: ca. 502 - 1.155 mm +/- 10 mm  
Technische Änderungen vorbehalten - Abb. ähnlich



### Artikelbeschreibung

### Artikel-Nr.

**Infusionshalter für 4 Flaschen - mit Klauen - Ausleger**

**F1000.20**

- zur Aufnahme von 4 Infusionsflaschen  
- mit 3 miteinander zu verbindenden Edelstahlstangen  
- mit 2 Befestigungen für Geräteschiene  
- ohne Lackierung  
- ZTN: 73269098  
Technische Änderungen vorbehalten - Abb. ähnlich



### Artikelbeschreibung

### Artikel-Nr.

**Infusionshalter für 4 Flaschen - Stativ**

**F1000.18**

- ZVD-Stativ  
- gerade zur Aufnahme von 4 Infusionsflaschen  
- Edelstahl  
- Gewicht ca. 2 kg  
- Rohrdurchmesser Ø28/18  
- mit Schraubenhöhenverstellung  
- Verstellbereich ca. 1180 - 2000mm  
- Belastbarkeit 2 kg/Haken  
- ZTN: 73269098  
Technische Änderungen vorbehalten - Abb. ähnlich



3

## Zubehör

### Artikelbeschreibung

### Artikel-Nr.

Infusionshalter für 4 Flaschen - Stativ - für Geräteschiene

F1000.16

- ZTN: 73269098

Technische Änderungen vorbehalten – Abb. ähnlich



### Artikelbeschreibung

### Artikel-Nr.

Infusionshalter für 4 Flaschen - Stativ - mit Klauen - gerade

F1000.19

- zur Aufnahme von 4 Infusionsflaschen
- mit 2 Schnellverschlüssen für die Geräteschiene
- mit 3 miteinander zu verbindenden Edelstahlstangen
- ohne Lackierung
- ZTN: 73269098
- Technische Änderungen vorbehalten - Abb. ähnlich



### Artikelbeschreibung

### Artikel-Nr.

Infusionshalter für 4 Flaschen - Stativ - montierbar an Rückwand

F1000.17

- montierbar an der Rückwand - 4 Haken
- ZTN: 73269098

Technische Änderungen vorbehalten – Abb. ähnlich





Artikelbeschreibung

Artikel-Nr.

Infusionshalter für 6 Flaschen - Teleskop - Ausleger

F1000.21

ZVD-Stativ 90° abgewinkelt zur Aufnahme von 6 Infusionsflaschen

- Edelstahl
- Rohrdurchmesser Ø28/18
- mit Schraubenhöhenverstellung
- Verstellbereich ca. 1270 - 2110mm
- Parallelverschiebung 300mm
- abgewinkelt 2 x 90°
- Belastbarkeit 2 kg/Haken
- Gewicht ca. 3 kg
- ZTN: 73269098

Technische Änderungen vorbehalten - Abb. ähnlich



Artikelbeschreibung

Artikel-Nr.

Katheter Halter - Drahtkorb - KH-Normschiene - Edelstahl 150 x 100 x 480 mm

F1000.2

- Edelstahl 1.4301, elektropoliert
- mit 2 Einhängenhaken für KH-Normschiene
- ZTN: 44619300

Technische Änderungen vorbehalten – Abb. ähnlich



Artikelbeschreibung

Artikel-Nr.

Klauenhalterung - für Rohr Ø 18 mm - für KH-Normschiene

F1000.22

- Befestigungsklaue mit T-Schraube
- Aluminium, kugelpoliert
- Aufnahme für Rohr Ø 18mm
- ZTN: 83025000

Technische Änderungen vorbehalten - Abb- ähnlich



Artikelbeschreibung

Artikel-Nr.

Klauenhalterung - für Rohr Ø 25 mm - für KH Normschiene

F1000.88

- Befestigungsklaue mit T-Schraube
  - Aluminium, kugelpoliert
  - Aufnahme für Rohr Ø 25 mm
  - ZTN: 83025000
- Technische Änderungen vorbehalten - Abb- ähnlich



Artikelbeschreibung

Artikel-Nr.

Klauensatz 2-teilig

F1000.15

- für Rohr Ø25
  - Zur Aufnahme medizinischer Geräte und Zubehör.
  - Aluminium, kugelpoliert
  - Aufnahme für Rohr Ø 25mm
  - ZTN: 44531000
- Technische Änderungen vorbehalten - Abb. ähnlich



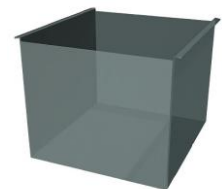
Artikelbeschreibung

Artikel-Nr.

Korbeinsatz - für Akten-/Hängeregister

F1000.34

- passend für die Hängeregister 900er Pflegewagen
- Plexiglas XT 4mm
  - Kanten poliert entgratet
  - Seitenteile, Boden, Auflage gekantet
  - Rückseite und Front stumpf eingeklebt
- Technische Änderungen vorbehalten - Abb. ähnlich



Artikelbeschreibung

Artikel-Nr.

Krankenhausnormschiene - 270 mm - Geräteschiene

F1000.40

- Edelstahl-Krankenhausschiene zur seitlichen Befestigung
- zur Aufnahme aller Applikationen
- mit Endkappen, 2 Bohrungen + 2 Befestigungsschrauben
- ZTN: 30195800
- Technische Änderungen vorbehalten - Abb. ähnlich



Artikelbeschreibung

Artikel-Nr.

Krankenhausnormschiene - 400 mm - Geräteschiene

F1000.41

- Edelstahl-Krankenhausschiene zur seitlichen Befestigung
- zur Aufnahme aller Applikationen
- mit Endkappen, 2 Bohrungen + 2 Befestigungsschrauben
- ZTN: 30195800
- Technische Änderungen vorbehalten - Abb. ähnlich



- stainless steel rail - holder for fastening sidewise
- holding fixture for all applications
- with end-caps and 2 drill holes + 2 screws
- CTN: 30195800
- subject to technical changes - image similar

Artikelbeschreibung

Artikel-Nr.

Krankenhausnormschiene - 600 mm - Geräteschiene

F1000.42

- Edelstahl-Krankenhausschiene zur seitlichen Befestigung
- zur Aufnahme aller Applikationen
- mit Endkappen, 2 Bohrungen + 2 Befestigungsschrauben
- ZTN: 30195800
- Technische Änderungen vorbehalten - Abb. ähnlich



3

## Zubehör

### Artikelbeschreibung

### Artikel-Nr.

Lagerbox mit Griff 132x300x100 mm - für Module

F1000.137

transparent  
ZTN: 39231090



### Artikelbeschreibung

### Artikel-Nr.

Lagerbox mit Griff 91x300x81 mm - für Module

F1000.136

transparent  
ZTN39231090



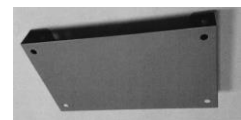
### Artikelbeschreibung

### Artikel-Nr.

Lifeboardhalter

F1000.23

- pulverbeschichtet  
- Abmaße: BxHxT 440x250x60 mm  
Technische Änderungen vorbehalten – Abb. ähnlich



3

## Zubehör

### Artikelbeschreibung

### Artikel-Nr.

Modul - ISO - ABS - grau - 300x400x 50 mm B/D/H

F1000.53

ZTN: 39269097

Technische Änderungen vorbehalten - Abb. ähnlich



### Artikelbeschreibung

### Artikel-Nr.

Modul - ISO - ABS - grau - 300x400x100 mm B/D/H

F1000.54

ZTN: 39269097

Technische Änderungen vorbehalten - Abb. ähnlich



### Artikelbeschreibung

### Artikel-Nr.

Modul - ISO - ABS - grau - 300x400x200 mm B/D/H

F1000.55

ZTN: 39269097

Technische Änderungen vorbehalten - Abb. ähnlich



3

## Zubehör

### Artikelbeschreibung

### Artikel-Nr.

Modul - ISO - ABS - grau - 600x400x 50 mm B/T/H - geschlossen

F1000.50

ZTN: 39269097

Technische Änderungen vorbehalten - Abb. ähnlich



### Artikelbeschreibung

### Artikel-Nr.

Modul - ISO - ABS - grau - 600x400x100 mm B/T/H

F1000.51

ZTN: 39269097

Technische Änderungen vorbehalten - Abb. ähnlich



### Artikelbeschreibung

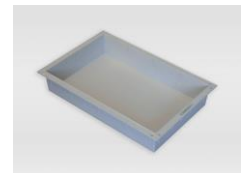
### Artikel-Nr.

Modul - ISO - ABS - grau - 600x400x100 mm B/T/H - geschlossen

F1000.56

ZTN: 39269097

Technische Änderungen vorbehalten - Abb. ähnlich



3

## Zubehör

### Artikelbeschreibung

### Artikel-Nr.

Modul - ISO - ABS - grau - 600x400x200 mm B/T/H

F1000.52

ZTN: 39269097

Technische Änderungen vorbehalten - Abb. ähnlich



### Artikelbeschreibung

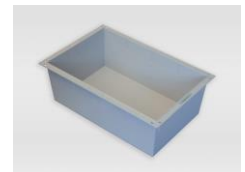
### Artikel-Nr.

Modul - ISO - ABS - grau - 600x400x200 mm B/T/H - geschlossen

F1000.57

ZTN: 39269097

Technische Änderungen vorbehalten - Abb. ähnlich



### Artikelbeschreibung

### Artikel-Nr.

Modul - ISO - PC - transparent - 300x400x 50 mm B/D/H

F1000.47

ZTN: 39269097

Technische Änderungen vorbehalten - Abb. ähnlich



3

## Zubehör

### Artikelbeschreibung

### Artikel-Nr.

Modul - ISO - PC - transparent - 300x400x100 mm B/D/H

F1000.48

ZTN: 39269097

Technische Änderungen vorbehalten - Abb. ähnlich



### Artikelbeschreibung

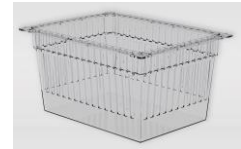
### Artikel-Nr.

Modul - ISO - PC - transparent - 300x400x200 mm B/D/H

F1000.49

ZTN: 39269097

Technische Änderungen vorbehalten - Abb. ähnlich



### Artikelbeschreibung

### Artikel-Nr.

Modul - ISO - PC - transparent - 600x400x 50 mm B/D/H

F1000.44

ZTN: 39269097

Technische Änderungen vorbehalten - Abb. ähnlich





3

## Zubehör

### Artikelbeschreibung

### Artikel-Nr.

Modul - ISO - PC - transparent - 600x400x100 mm B/T/H

F1000.45

ZTN: 39269097

Technische Änderungen vorbehalten - Abb. ähnlich



### Artikelbeschreibung

### Artikel-Nr.

Modul - ISO - PC - transparent - 600x400x200 mm B/D/H

F1000.46

ZTN: 39269097

Technische Änderungen vorbehalten - Abb. ähnlich



### Artikelbeschreibung

### Artikel-Nr.

Modul - Stopper - kurz

F1000.58

Kunststoff grau verhindert das Herausfallen des Moduls beim Herausziehen bei Trägerwänden



3

## Zubehör

### Artikelbeschreibung

### Artikel-Nr.

Sauerstoffflaschen Halter - 10 l - Klettband

F1000.24

- Gurtsystem
  - 2 Stück = 1 Set
  - ZTN: 19212510
- Optional auch ein Gurt mit Metallschnalle gegen Aufpreis erhältlich  
Technische Änderungen vorbehalten - Abb. ähnlich



### Artikelbeschreibung

### Artikel-Nr.

Sauerstoffflaschen Halter - 10 l - Metallschnalle

F1000.73

- Gurtsystem
  - 2 Stück = 1 Set
  - ZTN: 19212510
- Technische Änderungen vorbehalten - Abb. ähnlich



### Artikelbeschreibung

### Artikel-Nr.

Sauerstoffflaschenhalter 2 Liter

F1000.89

- Im Auftragsfall bitte den Durchmesser mitteilen!  
Technische Änderungen vorbehalten – Abb. ähnlich



3

## Zubehör

### Artikelbeschreibung

### Artikel-Nr.

**Schütten - 3-fach - für KH-Geräteschiene**

F1000.82

- B/T/H 601x198-238 mm
- andere Größen auf Anfrage
- ZTN:
- Technische Änderungen vorbehalten - Abb. ähnlich



### Artikelbeschreibung

### Artikel-Nr.

**Sharpsafe - Abwurfbehälter**

F1000.5

- 2 Liter
- Ermöglicht die Entleerung der verwendeten Materialien mit einer Hand
- Das Befestigungssystem garantiert Stabilität des Sammelbehälters
- Rückflüsse aus dem Behälter nach außen sind ausgeschlossen
- Der Füllstand ist sichtbar - Der Höchstfüllstand ist angezeigt
- Sicheres Schließsystem der Vorrichtung, hermetisch und nicht aufbrechbar
- Ein Handgriff erleichtert den Transport
- Der Behälter ist aus qualitativ hochwertigem Material gefertigt, mit mechanischer Stoß- und Perforierungsfestigkeit (mind. 12,5 N und 15 N im Schnitt) und Druckfestigkeit, sowie Dichtigkeit hinsichtlich evtl. vorhandener Restflüssigkeiten.
- Die Behälter können verbrannt werden, ohne dass dabei giftige Verbrennungsbestandteile freigesetzt werden.
- ZTN: 39251000
- Technische Änderungen vorbehalten



### Artikelbeschreibung

### Artikel-Nr.

**Sharpsafe - Abwurfbehälter Halterung für KH-Geräteschiene**

F1000.6

- 2/4 Liter
- Befestigung an der Krankenhaus-Geräteschiene
- ZTN: 73269098
- Technische Änderungen vorbehalten



Technische Änderungen vorbehalten – Abb. Ähnlich



Seite 82 - 92

3

## Zubehör

### Artikelbeschreibung

Artikel-Nr.

Sharpsafe - Halterung für Abwurfbehälter - rot - für Stange - 20-30 mm Durchmesser F1000.80

- 2/4/7 Liter  
- Befestigung an einer Stange Durch. 20-30 mm  
ZTN: 73269098  
Technische Änderungen vorbehalten



### Artikelbeschreibung

Artikel-Nr.

Sharpsafe - Halterung für Abwurfbehälter - blau - für Stange - 30-40 mm Durchmesser F1000.81

- 2/4/7 Liter  
- Befestigung an einer Stange Durch. 30-40 mm  
ZTN: 73269098  
Technische Änderungen vorbehalten



### Artikelbeschreibung

Artikel-Nr.

Teller - für Module/Schubladen 400x400 mm - Längsteiler - Innenmaß: 380 x 368 x 55 mm B/T/H F1000.27

- alu natur eloxiert  
- Systemhöhe 55 mm  
ZTN: 94039010  
Technische Änderungen vorbehalten – Abb. ähnlich



3

## Zubehör

### Artikelbeschreibung

### Artikel-Nr.

Teller - für Module/Schubladen 400x400 mm - Querteiler - Innenmaß: 380 x 368 x 55 mm B/T/H

F1000.26

- Kunststoff transparent
- Systemhöhe 55 mm
- mit Sollbruchstellen zum Selbstabbrechen
- erste sollbruchstelle bei 40 mm, dann alle 10 mm
- ZTN: 94039010
- Technische Änderungen vorbehalten – Abb. ähnlich



### Artikelbeschreibung

### Artikel-Nr.

Teller - für Module/Schubladen 400x400 mm - Rasterleiste - Innenmaß: 380 x 368 x 71 mm B/T/H

F1000.28

- 2 Stück pro Schublade/Modul
- Preis pro Stück
- ZTN: 94039010
- Technische Änderungen vorbehalten – Abb. ähnlich



### Artikelbeschreibung

### Artikel-Nr.

Teller - ISO - ABS - grau - 300 x 100 mm T/H

F1000.69

- mit Clip-On Effekt zur Fixierung im Modul 300 x 400 x 100 mm
- ZTN: 39269097
- Technische Änderungen vorbehalten



3

## Zubehör

### Artikelbeschreibung

### Artikel-Nr.

Teller - ISO - ABS - grau - 300 x 200 mm T/H

F1000.72

- mit Clip-On Effekt zur Fixierung im Modul 300 x 400 x 200 mm  
- ZTN: 39269097  
Technische Änderungen vorbehalten



### Artikelbeschreibung

### Artikel-Nr.

Teller - ISO - ABS - grau - 400 x 100 mm T/H

F1000.68

- mit Clip-On Effekt zur Fixierung im Modul 300/600 x 400 x 100 mm  
- ZTN: 39269097  
Technische Änderungen vorbehalten



### Artikelbeschreibung

### Artikel-Nr.

Teller - ISO - ABS - grau - 400 x 200 mm T/H

F1000.71

- mit Clip-On Effekt zur Fixierung im Modul 300/600 x 400 x 200 mm  
- ZTN: 39269097  
Technische Änderungen vorbehalten



3

## Zubehör

Artikelbeschreibung	Artikel-Nr.
---------------------	-------------

Teller - ISO - ABS - grau - 400 x 50 mm T/H

F1000.66

- mit Clip-On Effekt zur Fixierung im Modul 300/600 x 400 x 50 mm  
- ZTN: 39269097  
Technische Änderungen vorbehalten



Artikelbeschreibung	Artikel-Nr.
---------------------	-------------

Teller - ISO - ABS - grau - 600 x 100 mm T/H

F1000.67

- mit Clip-On Effekt zur Fixierung im Modul 600 x 400 x 100 mm  
- ZTN: 39269097  
Technische Änderungen vorbehalten



Artikelbeschreibung	Artikel-Nr.
---------------------	-------------

Teller - ISO - ABS - grau - 600 x 200 mm T/H

F1000.70

- mit Clip-On Effekt zur Fixierung im Modul 600 x 400 x 200 mm  
- ZTN: 39269097  
Technische Änderungen vorbehalten



3

## Zubehör

### Artikelbeschreibung

### Artikel-Nr.

Teller - ISO - ABS - grau - 600 x 50 mm T/H

F1000.65

- mit Clip-On Effekt zur Fixierung im Modul 600 x 400 x 50 mm  
- ZTN: 39269097  
Technische Änderungen vorbehalten



### Artikelbeschreibung

### Artikel-Nr.

Teller - ISO - PC - transparent - 300 x 50 mm T/H

F1000.61

- mit ClipOn-Effekt zur Fixierung im Modul  
- ZTN: 39269097  
Technische Änderungen vorbehalten - Abb. ähnlich



### Artikelbeschreibung

### Artikel-Nr.

Teller - ISO - PC - transparent - 300 x 100 mm T/H

F1000.64

- mit ClipOn-Effekt zur Fixierung im Modul  
- ZTN: 39269097  
Technische Änderungen vorbehalten - Abb. ähnlich





3

## Zubehör

### Artikelbeschreibung

### Artikel-Nr.

Teller - ISO - PC - transparent - 400 x 50 mm T/H

F1000.60

- mit ClipOn-Effekt zur Fixierung im Modul  
- ZTN: 39269097  
Technische Änderungen vorbehalten - Abb. ähnlich



### Artikelbeschreibung

### Artikel-Nr.

Teller - ISO - PC - transparent - 400 x 100 mm T/H

F1000.63

- mit ClipOn-Effekt zur Fixierung im Modul  
- ZTN: 39269097  
Technische Änderungen vorbehalten - Abb. ähnlich



### Artikelbeschreibung

### Artikel-Nr.

Teller - ISO - PC - transparent - 600 x 50 mm T/H

F1000.59

- mit ClipOn-Effekt zur Fixierung im Modul  
- ZTN: 39269097  
Technische Änderungen vorbehalten - Abb. ähnlich



3

## Zubehör

### Artikelbeschreibung

### Artikel-Nr.

Teller - ISO - PC - transparent - 600 x 100 mm T/H

F1000.62

- mit ClipOn-Effekt zur Fixierung im Modul
- ZTN: 39269097
- Technische Änderungen vorbehalten - Abb. ähnlich



### Artikelbeschreibung

### Artikel-Nr.

Teller -Medikamenteneinsatz längs für ISO Modul 600x400x50 mm

F1000.134

- 3 bahnig, 12 Universalteiler
- Unterteilung in Breite und Tiefe stufenlos zu verstellen
- ganzer Einsatz zur einfachen Reinigung herausnehmbar
- ZTN: 39269097
- Technische Änderungen vorbehalten - Abb. ähnlich



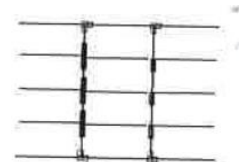
### Artikelbeschreibung

### Artikel-Nr.

Teller -Medikamenteneinsatz quer für ISO Modul 600x400x50 mm

F1000.135

- 3 bahnig, 9 Universalteiler
- Unterteilung in Breite und Tiefe stufenlos zu verstellen
- ganzer Einsatz zur einfachen Reinigung herausnehmbar
- ZTN: 39269097
- Technische Änderungen vorbehalten - Abb. ähnlich



3

## Zubehör

### Artikelbeschreibung

Artikel-Nr.

T-Halterung

F1000.91

zum Anbringen von Wagenzubehör; z.B. eines/r:  
Desinfektionsmittelspenders oder Handschubox  
technische Änderungen vorbehalten - Abb- ähnlich



### Artikelbeschreibung

Artikel-Nr.

Trägerwand ISO - ABS Kunststoff - B/H 512 x 640mm - 2 in 1 - gerade und abklappbar

F1000.85

Technische Daten:

Trägerwand für ISO Tiefe 600

2 in 1 - gerade und abklappbar

ABS, grau

- Hergestellt im Spritzgussverfahren
- Tragfähigkeit pro Einschub 25 kg
- Materialstärke 1,8 in Durchmesser
- Profilstärke 7 mm im Durchmesser
- Abschluss hygienisch
- Anpassung an verschiedene Höhen möglich
- reinigungs- und Desinfektionsmittelbeständig (ph-neutral)
- Temperaturbeständigkeit dauerhaft bis 60 Grad, kurzzeitig bis 65 Grad
- 19 Einschub-Möglichkeiten
- beidseitige Stoppfunktion



### Artikelbeschreibung

Artikel-Nr.

Trägerwand ISO - ABS Kunststoff - für 300 Tiefe - B/H 256x640mm - links - gerade und abklappbar

F1000.37

- hergestellt im Tiefziehverfahren
- Tragfähigkeit pro Einschub 25 kg
- Materialstärke 1,8 in Durchmesser
- Profilstärke 7 mm im Durchmesser
- hygienisch
- Anpassung an verschiedene Höhen möglich
- reinigungs- und desinfektionsmittelbeständig (ph-neutral)
- Temperaturbeständigkeit dauerhaft bis 60 Grad, kurzzeitig bis 65 Grad
- 19 Einschub-Möglichkeiten
- beidseitige Stoppfunktion
- ZTN: 39269097



Technische Änderungen vorbehalten – Abb. ähnlich

Technische Änderungen vorbehalten – Abb. Ähnlich



Seite 90 - 92

Artikelbeschreibung

Artikel-Nr.

Trägerwand ISO - ABS Kunststoff - für 300 Tiefe - B/H 256x640mm - rechts - gerade und abklappbar F1000.38

- hergestellt im Tiefziehverfahren
- Tragfähigkeit pro Einschub 25 kg
- Materialstärke 1,8 in Durchmesser
- Profilstärke 7 mm im Durchmesser
- Abschluss hygienisch
- Anpassung an verschiedene Höhen möglich
- reinigungs- und Desinfektionsmittelbeständig (ph-neutral)
- Temperaturbeständigkeit dauerhaft bis 60 Grad, kurzzeitig bis 65 Grad
- 19 Einschub-Möglichkeiten
- beidseitige Stoppfunktion
- ZTN: 39269097

Technische Änderungen vorbehalten - Abb. ähnlich



Artikelbeschreibung

Artikel-Nr.

Trägerwand ISO - ABS Kunststoff - für 400 Tiefe - B/H 362 x 640 mm -2 in 1 - gerade und abklappbar F1000.35

- für Tiefe 400 mm T x H = 362 x 640 mm
- 2 in 1 -gerade und abklappbar
- ABS, grau
- spritzgegossen
- 19 Einschub-Möglichkeiten
- Abschluss hygienisch
- Anpassung an verschiedene Höhen möglich
- Reinigungs- und Desinfektionsmittelbeständig (ph-neutral)
- Temperaturbeständigkeit dauerhaft bis 60 Grad, kurzzeitig bis 65 Grad
- ZTN: 39269097

Technische Änderungen vorbehalten - Abb. ähnlich



3

## Zubehör

### Artikelbeschreibung

### Artikel-Nr.

Trägerwand ISO - ABS Kunststoff - für 600 Tiefe - B/H 512 x 640mm - 2 in 1 - gerade und abklappbar F1000.36

- Hergestellt im Spritzgussverfahren
- Tragfähigkeit pro Einschub 25 kg
- Materialstärke 1,8 in Durchmesser
- Profilstärke 7 mm im Durchmesser
- Abschluss hygienisch
- Anpassung an verschiedene Höhen möglich
- reinigungs- und Desinfektionsmittelbeständig (ph-neutral)
- Temperaturbeständigkeit dauerhaft bis 60 Grad, kurzzeitig bis 65 Grad
- 19 Einschub-Möglichkeiten
- beidseitige Stoppfunktion
- CTN: 39269097

Technische Änderungen vorbehalten - Abb. ähnlich



### Artikelbeschreibung

### Artikel-Nr.

Tupferspender - für KH-Geräteschiene

F1000.83

- zur Anbringung an die KH-Geräteschiene
- ZTN:
- Preis auf Anfrage



### Artikelbeschreibung

### Artikel-Nr.

Wäschesackhalter - Edelstahl - inkl. Deckel

F1000.30

- seitlich am Wagen montiert
- Rahmen: Edelstahl
- mit Spannring für Wäschesack
- loser Deckel inklusive
- ZTN: 18935000

Technische Änderungen vorbehalten – Abb. ähnlich



Technische Änderungen vorbehalten – Abb. Ähnlich



Seite 92 - 92