



NOWEBO[®]

faster operations

Produktkatalog

2017

Technische Änderungen vorbehalten – Abb. Ähnlich



Nordwest-Box GmbH Co. KG | Litteler Straße 13 | D-26203 Wardenburg
Tel.: +49 (0) 44 07-71 84 66-0 | Fax: +49 (0) 44 07-71 84 66-6 | E-Mail: info@nowebo.com | www.nowebo.com
Geschäftsführer: Agnes Bendig | HRA: 201677

1

.Boxen / Boxes

Artikelbeschreibung

Artikel-Nr.

MVC - Mobiler Versorgungscontainer - B/T/H 400 x 600 x 593 mm - mit Isolierung

9000.10

Produktlinie Sierra Foxtrot (SOF = Special Operations Forces) S O F

- Aluminium - grey - 8HE - B/T/H 400 x 600 x 593 mm
 - NSN 6545-12-384-5178
 - ohne Lackierung
 - Inhalt: 95 Liter
 - generell stapelbar
 - vorbereitet zur Aufnahme der Trägersysteme
 - Innenraum ist wasserdicht und mit einem Druckausgleich versehen
 - innerer Versteifungsrahmen sorgt für hohe Stabilität
 - Tür ist einschiebbar - mit einer umlaufenden Dichtung versehen, die wasserdicht abschließt IP67
 - Stapelecken bestehen aus gefrästem Aluminium - verschiedenste Applikationen aufnehmbar
 - Stapelecken können beim Stapeln miteinander verbunden werden
 - Außenhülle besteht aus 1 mm robustem Aluminiumblech
 - Mantelbleche geklebt
 - 2 ergonomische selbst retournierende, belastbare Federfallgriffe sorgen für ein gutes Handling
 - Tür besteht aus 1 mm robustem Aluminiumblech
 - Drehverschluss zur Sicherung der Tür, spezielle Stangenschließung - sorgt für Dichtigkeit
 - Sicherheitssystem an der Stangenschließung sichert das Schloss gegen Aufspringen
 - Aufnahmevorrichtung für ein Vorhängeschloss (max. Bügelstärke 6 mm) oder Plomben
 - 10 kg
 - ZTN: 76129090
- Technische Änderungen vorbehalten



Artikelbeschreibung

Artikel-Nr.

MVC - Mobiler Versorgungscontainer - B/T/H 400 x 600 x 593 mm - ohne Isolierung

9000.11

Produktlinie Sierra Foxtrot (SOF = Special Operations Forces)

- Aluminium grau - 8HE - 400 x 600 x 593 mm
 - Ohne Lackierung
 - Inhalt: 95 Liter
 - NSN 6545-12-384-5178
 - generell stapelbar
 - vorbereitet zur Aufnahme der Trägersysteme
 - innerer Versteifungsrahmen sorgt für hohe Stabilität
 - Tür ist einschiebbar
 - Stapelecken können miteinander verbunden werden
 - verschiedenste Applikationen aufnehmbar
 - Stapelecken können beim Stapeln miteinander verbunden werden
 - 2 ergonomische selbst retournierende, belastbare Federfallgriffe
 - ZTN: 76129090
- Technische Änderungen vorbehalten



2

Boxen / Boxes

Technische Änderungen vorbehalten – Abb. Ähnlich



Seite 1 - 34

Artikelbeschreibung

Artikel-Nr.

MVC - Mobiler Versorgungscontainer - B/T/H 400 x 600 x 306 mm

9000.23

- Produktlinien Hotel Oskar (HO) Health Organization - HO - 4 HE - B/T/H 400 x 600 x 306 mm
- Farbe Grau
 - generell stapelbar
 - mit 2 Schubladen
 - innerer Versteifungsrahmen sorgt für hohe Stabilität.
 - Tür ist einschiebbar.
 - Stapelecken bestehen aus gefrästem Aluminium zur Aufnahme verschiedenste Applikationen
 - Stapelecken können beim Stapeln miteinander verbunden werden
 - Material: Aluminium und Kunststoff
 - 2 ergonomische selbst retounierende, belastbare Federfallgriffe sorgen für ein gutes Handling
 - Tür besteht aus Kunststoffplatten und Aluminiumprofilen
 - Schnappverschluss zur Sicherung der Tür.
 - ohne Inhalt
 - ZTN: 76129090
- Technische Änderungen vorbehalten



Artikelbeschreibung

Artikel-Nr.

MVC - Mobiler Versorgungscontainer - B/T/H 400 x 600 x 1200 mm - für OP Leuchte

9072

- Produktlinie Sierra Foxtrot (SOF = Special Operations Forces) - S O F
- Aluminium - grey - 16 HE - B/T/H 400 x 600 x 1200 mm
 - ohne Lackierung
 - generell stapelbar
 - vorbereitet zur Aufnahme der Trägersysteme
 - Innenraum ist wasserdicht und mit einem Druckausgleich versehen
 - innerer Versteifungsrahmen sorgt für hohe Stabilität
 - Tür ist einschiebbar - mit einer umlaufenden Dichtung versehen, die wasserdicht abschließt
 - Stapelecken bestehen aus gefrästem Aluminium - verschiedenste Applikationen aufnehmbar
 - Stapelecken können beim Stapeln miteinander verbunden werden
 - Außenhülle besteht aus 1 mm robustem Aluminiumblech
 - Mantelbleche geklebt
 - 4 ergonomische selbst retounierende, belastbare Federfallgriffe sorgen für ein gutes Handling
 - Tür besteht aus 1 mm robustem Aluminiumblech
 - Drehverschluss zur Sicherung der Tür, spezielle Stangenschließung - sorgt für Dichtigkeit
 - Sicherheitssystem an der Stangenschließung sichert das Schloss gegen Aufspringen
 - Aufnahmevorrichtung für ein Vorhängeschloss (max. Bügelstärke 6 mm) oder Plomben
 - ZTN: 76129090
- Technische Änderungen vorbehalten



Artikelbeschreibung

Artikel-Nr.

MVC - Mobiler Versorgungscontainer - B/T/H 400 x 1200 x 593 mm - ohne Isolation

9072.1

Produktlinie Sierra Foxtrot (SOF = Special Operations Forces) - S O F - Aluminium - 8HE - B/T/H 400 x 1200 x 593 mm

- ohne Lackierung
- Inhalt: 193 Liter
- generell stapelbar
- vorbereitet zur Aufnahme der Trägersysteme
- Innenraum ist wasserdicht und mit einem Druckausgleich versehen
- innerer Versteifungsrahmen sorgt für hohe Stabilität
- Tür ist einschiebbar - mit einer umlaufenden Dichtung versehen, die wasserdicht abschließt
- Stapelecken bestehen aus gefrästem Aluminium - verschiedenste Applikationen aufnehmbar
- Stapelecken können beim Stapeln miteinander verbunden werden
- Außenhülle besteht aus 1 mm robustem Aluminiumblech
- Mantelbleche geklebt
- 4 ergonomische selbst retournierende, belastbare Federfallgriffe sorgen für ein gutes Handling
- Tür besteht aus 1 mm robustem Aluminiumblech
- Drehverschluss zur Sicherung der Tür, spezielle Stangenschließung - sorgt für Dichtigkeit
- Sicherheitssystem an der Stangenschließung sichert das Schloss gegen Aufspringen
- Aufnahmevorrichtung für ein Vorhängeschloss (max. Bügelstärke 6 mm) oder Plomben
- ohne Inhalt
- ZTN: 76129090

Technische Änderungen vorbehalten



Artikelbeschreibung

Artikel-Nr.

MVC - Mobiler Versorgungscontainer - B/T/H 400 x 600 x 306 mm - Sauerstoff

9000.22

Produktlinie Hotel Oskar (HO) Health Organization

- HO - 4 HE
- Farbe Grau
- generell stapelbar
- Aufnahmevorrichtung für 2 Sauerstoffflaschen
- innerer Versteifungsrahmen sorgt für hohe Stabilität.
- Tür ist einschiebbar
- Stapelecken bestehen aus gefrästem Aluminium
- verschiedenste Applikationen aufnehmbar
- Stapelecken können beim Stapeln miteinander verbunden werden
- Material: Aluminium und Kunststoff
- 2 ergonomische selbst retournierende, belastbare Federfallgriffe
- Tür besteht aus Kunststoffplatten und Aluminiumprofilen
- Schnappverschluss zur Sicherung der Tür
- ohne Inhalt
- ZTN: 76129090

Technische Änderungen vorbehalten



Artikelbeschreibung

Artikel-Nr.

MVC - Mobiler Versorgungscontainer - B/T/H 400 x 600 x 593 mm

9000.18

Produktlinien Hotel Oskar - 8 HE - B/T/H 400 x 600 x 593 mm

- Farbe: Grau und Schwarz
- Material: Plastic und Aluminium
- generell stapelbar
- vorbereitet zur Aufnahme der Trägersysteme
- innerer Versteifungsrahmen sorgt für hohe Stabilität
- Tür ist einschiebbar
- Stapelecken bestehen aus gefrästem Aluminium
- verschiedenste Applikationen aufnehmbar
- Stapelecken können beim Stapeln miteinander verbunden werden
- 2 ergonomische selbst retounierende, belastbare Federfallgriffe für gutes Handling
- Tür besteht aus Kunststoffplatten und Aluminiumprofilen
- Schnappverschluss zur Sicherung der Tür
- ZTN: 76129090

11,6 kg

Technische Änderungen vorbehalten



Artikelbeschreibung

Artikel-Nr.

MVC - Mobiler Versorgungscontainer - B/T/H 400 x 600 x 593 mm - gebraucht - ohne Isolierung

9000.4

Produktlinie Sierra Foxtrot (SOF = Special Operations Forces) - S O F

- Aluminium - grau - 8HE - B/T/H 400 x 600 x 593 mm
- ohne Lackierung
- Inhalt: 95 Liter
- generell stapelbar
- vorbereitet zur Aufnahme der Trägersysteme
- Innenraum ist wasserdicht und mit einem Druckausgleich versehen
- innerer Versteifungsrahmen sorgt für hohe Stabilität
- Tür ist einschiebbar - mit einer umlaufenden Dichtung versehen, die wasserdicht abschließt
- Stapelecken bestehen aus gefrästem Aluminium - verschiedenste Applikationen aufnehmbar
- Stapelecken können beim Stapeln miteinander verbunden werden
- Außenhülle besteht aus 1 mm robustem Aluminiumblech
- Mantelbleche geklebt
- 2 ergonomische selbst retournierende, belastbare Federfallgriffe sorgen für ein gutes Handling
- Tür besteht aus 1 mm robustem Aluminiumblech
- Drehverschluss zur Sicherung der Tür, spezielle Stangenschließung - sorgt für Dichtigkeit
- Sicherheitssystem an der Stangenschließung sichert das Schloss gegen Aufspringen
- Aufnahmevorrichtung für ein Vorhängeschloss (max. Bügelstärke 6 mm) oder Plomben
- ZTN: 76129090

Technische Änderungen vorbehalten



Artikelbeschreibung

Artikel-Nr.

MVC - Mobiler Versorgungscontainer - B/T/H 400 x 600 x 593 mm - ohne Isolierung - Sterilgutcontainer

9000.12

Produktlinie Sierra Foxtrot (SOF = Special Operations Forces)

- Aluminium grau - 8 HE B/T/H 400 x 600 x 593 mm
- ohne Lackierung
- speziell für Sterilgutcontainer (ohne System)
- generell stapelbar
- vorbereitet zur Aufnahme der Trägersysteme
- Innenraum ist spritzwasserdicht und mit einem Druckausgleich versehen
- innerer Versteifungsrahmen sorgt für hohe Stabilität
- Tür ist einschiebbar - mit einer umlaufenden Dichtung versehen, die wasserdicht abschließt
- Tür in Spezialausführung Sterilgutlagerung
- Stapelecken bestehen aus gefrästem Aluminium - verschiedenste Applikationen aufnehmbar
- Stapelecken können beim Stapeln miteinander verbunden werden
- Außenhülle besteht aus 1 mm robustem Aluminiumblech
- Mantelbleche geklebt
- 2 ergonomische selbst retournierende, belastbare Federfallgriffe sorgen für ein gutes Handling
- Tür besteht aus 1 mm robustem Aluminiumblech
- 2er Verschlusssystem
- Aufnahmevorrichtung für ein Vorhängeschloss (max. Bügelstärke 6 mm) oder Plomben
- Ohne Sterilguthalterungen und Rahmensystem
- System ist herausnehmbar
- ZTN: 76129090

Technische Änderungen vorbehalten



2

Boxen / Boxes

Artikelbeschreibung

Artikel-Nr.

MVC - Mobiler Versorgungscontainer - B/T/H 800 x 600 x 593 mm - ohne Isolierung

9000.20.1

Produktlinie Sierra Foxtrot (SOF = Special Operations Forces) - S O F

- Aluminium grey - 8HE - B/T/H 800 x 600 x 593 mm
- ohne Lackierung
- Inhalt: 197 Liter
- generell stapelbar
- vorbereitet zur Aufnahme der Trägersysteme
- Innenraum ist wasserdicht und mit einem Druckausgleich versehen
- innerer Versteifungsrahmen sorgt für hohe Stabilität
- Tür ist einschiebbar - mit einer umlaufenden Dichtung versehen, die wasserdicht abschließt
- Stapelecken bestehen aus gefrästem Aluminium - verschiedenste Applikationen aufnehmbar
- Stapelecken können beim Stapeln miteinander verbunden werden
- Außenhülle besteht aus 1 mm robustem Aluminiumblech
- Mantelbleche geklebt
- 4 ergonomische selbst retournierende, belastbare Federfallgriffe sorgen für ein gutes Handling
- Tür besteht aus 1 mm robustem Aluminiumblech
- Drehverschluss zur Sicherung der Tür, spezielle Stangenschließung - sorgt für Dichtigkeit
- Sicherheitssystem an der Stangenschließung sichert das Schloss gegen Aufspringen
- Aufnahmevorrichtung für ein Vorhängeschloss (max. Bügelstärke 6 mm) oder Plomben
- ZTN: 76129090

Technische Änderungen vorbehalten

Preis auf Anfrage



3

Notfallwagen / Emergency Trolley



3

Notfallwagen / Emergency Trolley

Artikelbeschreibung

Artikel-Nr.

MVC - Mobiler Notfallwagen - B/T/H 400 x 600 x 593 mm - ohne Isolierung - Trolley

9000.3

Produktlinie Sierra Foxtrot (SOF = Special Operations Forces) S O F

- 8HE - B/T/H 400 x 600 x 593 mm

- Aluminium - ohne Lackierung

Inhalt: 95 Liter - NSN 6545-12-384-5178

- generell stapelbar - vorbereitet zur Aufnahme der Trägersysteme - Innenraum ist wasserdicht und mit einem Druckausgleich versehen - innerer Versteifungsrahmen sorgt für hohe Stabilität

- Tür ist einschiebbar - mit einer umlaufenden Dichtung versehen, die wasserdicht abschließt - Stapelecken bestehen aus gefrästem Aluminium - verschiedenste Applikationen aufnehmbar

- Stapelecken können beim Stapeln miteinander verbunden werden - Außenhülle besteht aus 1 mm robustem Aluminiumblech - Mantelbleche geklebt

- 4 ergonomische selbst retournierende, belastbare Federfallgriffe sorgen für ein gutes Handling - Tür besteht aus 1 mm robustem Aluminiumblech - Drehverschluss zur Sicherung der Tür, spezielle Stangenschließung

- sorgt für Dichtigkeit - Sicherheitssystem an der Stangenschließung sichert das Schloss gegen Aufspringen -

Aufnahmevorrichtung für ein Vorhängeschloss (max. Bügelstärke 6 mm) oder Plomben

- ZTN: 76129090

Technische Änderungen vorbehalten



4

Trägersystem / Support Systems

Artikelbeschreibung

Artikel-Nr.

MVC - Trägerwand - H/T 545 x 460 mm - für Box 400x600x593

9001.1

Technische Daten:

- für Box B/T/H 400 x 600 x 593mm

- HE 8

- Edelstahl V2A

- hygienisch einwandfrei

- kein Abrieb der Trägerwand

- hitzebeständig

- hohe Belasbarkeit

- schnelle Montage

- schnelle und leichte Reinigung

- beständig gegen alle Reinigungsmittel

- antistatisch

- nicht brennbar

- resistent gegen Deformierung

- ZTN: 73269098

Technische Änderungen vorbehalten



4

Trägersystem / Support Systems

Artikelbeschreibung

Artikel-Nr.

MVC - Trägerwand - H/T 745 x 460 mm - für Box 800x600x593

9001.2

Technische Daten:

- for Box B/T/H 800 x 600 x 593mm
 - HE 8
 - Edelstahl V2A
 - Edelstahl 1.4301; Drahtstärke 5mm
 - hygienisch einwandfrei
 - kein Abrieb der Trägerwand
 - hitzebeständig
 - hohe Belasbarkeit
 - schnelle Montage
 - schnelle und leichte Reinigung
 - beständig gegen alle Reinigungsmittel
 - antistatisch
 - nicht brennbar
 - resistent gegen Deformierung
- Technische Änderungen vorbehalten



5

Aluminium - Module / Aluminium baskets

Artikelbeschreibung

Artikel-Nr.

MVC - Aluminium Modulkorb - B/T/H 347 x 558 x 107 mm

9011

- HE 2
 - aus 2 mm gelasertem Aluminiumblech
 - an den Ecken vernietet
 - pulverbeschichtet weiß
 - Beschriftungsfeld
 - ZTN: 76129090
- 1,65 kg
Technische Änderungen vorbehalten



5

Aluminium - Module / Aluminium baskets

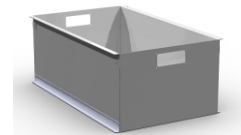
Artikelbeschreibung

Artikel-Nr.

MVC - Aluminium Modulkorb - B/T/H 347 x 558 x 220 mm

9014

- HE 4
 - aus 2 mm gelasertem Aluminiumblech
 - an den Ecken vernietet
 - pulverbeschichtet grau
 - Beschriftungsfeld oben rechts
 - ZTN: 76129090
- 2,65 kg
Technische Änderungen vorbehalten



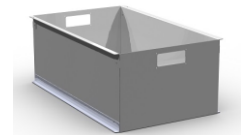
Artikelbeschreibung

Artikel-Nr.

MVC - Aluminium Modulkorb - B/T/H 746 x 558 x 220 mm

9034.4

- HE 4
 - aus 2 mm gelasertem Aluminiumblech
 - an den Ecken verschweißt
 - pulverbeschichtet grau
 - Beschriftungsfeld oben rechts
 - ZTN: 76129090
- Technische Änderungen vorbehalten



Artikelbeschreibung

Artikel-Nr.

MVC - Aluminium Modulkorb - B/T/H 747 x 538 x 121 mm

9016

- HE 2
 - aus 2 mm gelasertem Aluminiumblech
 - an den Ecken verschweißt
 - pulverbeschichtet weiß
 - Beschriftungsfeld oben rechts
 - ZTN: 76129090
- Technische Änderungen vorbehalten



5

Aluminium - Module / Aluminium baskets

Artikelbeschreibung

Artikel-Nr.

MVC - Aluminium Modulkorb - B/T/H 747 x 558 x 107 mm

9016.1

- HE 2
 - aus 2 mm gelasertem Aluminiumblech
 - an den Ecken verschweißt
 - pulverbeschichtet weiß
 - Beschriftungsfeld oben rechts
 - ZTN: 76129090
- Technische Änderungen vorbehalten



6

Zubehör / Accessories

Artikelbeschreibung

Artikel-Nr.

Katheter Halter - Drahtkorb - Durchm 100 mm - Länge 480 mmm

9056

- für Notfallwagen
- Durchmesser: 100 mm
 - Länge: 480 mm
 - aus Drahtgitter - weiß
 - mit Einhängenhaken für Geräteschiene

Technische Änderungen vorbehalten – Abb. ähnlich



Artikelbeschreibung

Artikel-Nr.

MVC - Abfallbehälter - 8 Liter mit Kniebetätigung mit Edelstahl Halterung

9086

- 8 Liter
- mit Kniebetätigung
- mit Edelstahlhalterung



Technische Änderungen vorbehalten – Abb. Ähnlich



Seite 10 - 34

6

Zubehör / Accessories

Artikelbeschreibung

Artikel-Nr.

MVC - Abfallbehälter - 20 Liter mit Kniebetätigung

9086.1

- 20 Liter
- mit Kniebetätigung
- Edelstahl Halterung



Artikelbeschreibung

Artikel-Nr.

MVC - Abstandshalter für Fahrgestell - BHP Intensiv

9015.2

- Edelstahl Gestänge
 - Kunststoff Befestigung am Fahrgestell
 - mit 4 unverlierbaren Steckstiften mit Kugellager
- Technische Änderungen vorbehalten



Artikelbeschreibung

Artikel-Nr.

MVC - Abwurfbehälter - Sharpsafe

9018

- 2 Liter
- Ermöglicht die Entleerung der verwendeten Materialien mit einer Hand.
- Das Befestigungssystem garantiert Stabilität des Sammelbehälters.
- Rückflüsse aus dem Behälter nach außen sind ausgeschlossen.
- Der Füllstand ist sichtbar.
- Der Höchstfüllstand ist angezeigt.
- Sicheres Schließsystem der Vorrichtung, hermetisch und nicht aufbrechbar.
- Ein Handgriff erleichtert den Transport.
- Der Behälter ist aus qualitativ hochwertigem Material gefertigt, mit mechanischer Stoß- und Perforierungsfestigkeit (mind. 12,5 N und 15 N im Schnitt) und Druckfestigkeit, sowie Dichtigkeit hinsichtlich evtl. vorhandener Restflüssigkeiten.
- Die Behälter können verbrannt werden, ohne dass dabei giftige Verbrennungsbestandteile freigesetzt werden.



6

Zubehör / Accessories

Artikelbeschreibung

Artikel-Nr.

MVC - Abwurfbehälter Halterung

9018.3

- 2/4/7 Liter
 - Halter mit Befestigung für Rohre 20 - 30 mm
 - Sharpsafe System rot
- Technische Änderungen vorbehalten



Artikelbeschreibung

Artikel-Nr.

MVC - Akku für Kühlbox

9095.1

- mit Druckausgleich



Artikelbeschreibung

Artikel-Nr.

MVC - Applikationshalter - 400 mm

9052.1

- aufsteckbar
 - mit 2 Edelstahl-Krankenhausschienen zur Aufnahme aller Applikationen
 - Edelstahlhalter zur Befestigung an den Seiten des mobilen Versorgungscontainers
 - Farbe RAL 9006 pulverbeschichtet
- Technische Änderungen vorbehalten



6

Zubehör / Accessories

Artikelbeschreibung

Artikel-Nr.

MVC - Applikationshalter - 600 mm

9087.2

- mit 2 Edelstahl - Krankenhausschienen zur Aufnahme aller Applikationen
 - aufsteckbar
 - Edelstahlhalter zur Befestigung an den Seiten des mobilen Versorgungscontainers
 - Farbe RAL 9006 pulverbeschichtet
- Technische Änderungen vorbehalten



Artikelbeschreibung

Artikel-Nr.

MVC - Arbeitstisch klappbar - 400 x 500 x 19 mm

9054.1

- Edelstahlhalterung für den MVC
- Arbeitsplatte klappbar
- für Defibrillator



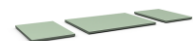
Artikelbeschreibung

Artikel-Nr.

MVC - Arbeitstisch Platte groß - B/T/H 800 x 600 x 20 mm

9025

- Technische Daten:
- ohne Lackierung
 - für Mobilen Versorgungs Container
 - aus 2 mm starkem Aluminiumblech
 - mit Aufnahmelaschen zur Verbindung mit Arbeitstischplatte Groß
 - ohne Lackierung
 - ZTN: 76061110
- Technische Änderungen vorbehalten



6

Zubehör / Accessories

Artikelbeschreibung	Artikel-Nr.
---------------------	-------------

MVC - Arbeitstisch Platte klein - B/T/H 400 x 600 x 20 mm

9025.1

Technische Daten:

- ohne Lackierung
- für Mobilen Versorgungs Container
- aus 2 mm starkem Aluminiumblech
- mit Aufnahmelaschen zur Verbindung mit Arbeitstischplatte Groß
- ohne Lackierung
- ZTN: 76061110

Technische Änderungen vorbehalten



Artikelbeschreibung	Artikel-Nr.
---------------------	-------------

MVC - Arbeitstisch Platte Set - B/T/H 1600 x 600 x 20 mm

9024

- bestehend aus 1 großen und 2 kleinen Aluminium - Platten B/T/H 1600 x 600 x 20 mm
- passend für Mobilen Versorgungscontainer Sierra Foxtrot and Hotel Oskar
- ohne Lackierung
- ZTN: 76061110

Technische Änderungen vorbehalten



Artikelbeschreibung	Artikel-Nr.
---------------------	-------------

MVC - Desinfektionsmittelspender 500 ml

9507

- Desinfektionsmittelspender ohne Melaminschale
- mit Handschnellverschluss zur Befestigung
- für Flaschen 500ml
- langer Hebel
- Rostfreie Pumpe
- Aluminium



6

Zubehör / Accessories

Artikelbeschreibung Artikel-Nr.

MVC - Etikettensystem 1 - TEGO

9038.1

- für Barcodeetiketten für Einschubhöhe 38 mm

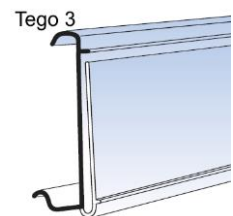


Artikelbeschreibung Artikel-Nr.

MVC - Etikettensystem 3 - TEGO Regalanlage

9038.2

- für Barcodeetiketten mit Einschubhöhe 26, 30 und 33 mm



Artikelbeschreibung Artikel-Nr.

MVC - Etikettensystem Einschiebfolie

9038.3

- für Tego Regalsystem
- 1 bis 5 Höhen: von 33 - 38 mm



6

Zubehör / Accessories

Artikelbeschreibung

Artikel-Nr.

MVC - Fahrgestell - B/T/H 800 x 1200 x 200 mm

9023

- aus Aluminium Rechteckrohr
 - mit Abschluss Aluminium Rechteckrohren für einen sicheren Halt der Boxen
 - die Grundausstattung beinhaltet 4 Rollen Ø 125 mm (weitere Größen auf Anfrage)
 - 2 Bock und zwei Lenkrollen
 - für 12 Boxen
 - ZTN: 84799080
- Technische Änderungen vorbehalten



Artikelbeschreibung

Artikel-Nr.

MVC - Fahrgestell - B/T/H 400 x 600 x 156 mm

9088.3

- Aluminium
 - einfache Ausführung
 - aus Aluminium Rechteckrohr
 - mit 4 Stapellecken zur Fixierung des mobilen Versorgungscontainers
 - Räder Ø 125 mm (andere Größen auf Anfrage)
 - ZTN: 84799080
- 4,8 kg
Technische Änderungen vorbehalten



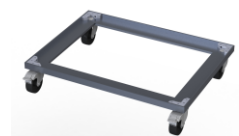
Artikelbeschreibung

Artikel-Nr.

MVC - Fahrgestell - B/T/H 800 x 600 x 210 mm

9088.4

- Aluminium
 - schwere Ausführung
 - Kunststoff mit Aluminiumstreben
 - 4 Stapellecken zur Fixierung des mobilen Versorgungscontainers
 - 4 Lenkrollen davon 2 feststellbar
 - ZTN: 84799080
- Technische Änderungen vorbehalten / Abbildung ähnlich



6

Zubehör / Accessories

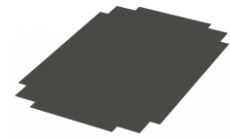
Artikelbeschreibung

Artikel-Nr.

MVC - Gummiauflage - 400 x 600 x 1 mm

9058.1

Technische Änderungen vorbehalten. Abbildungen ähnlich.



Artikelbeschreibung

Artikel-Nr.

MVC - Halterung für 4 Infusionsflaschen - Stativ

9022.1

- ZVD-Stativ
- gerade zur Aufnahme von 4 Infusionsflaschen
- Edelstahl
- Gewicht ca. 2 kg
- Rohrdurchmesser Ø28/18
- mit Schraubenhöhenverstellung
- Verstellbereich ca. 1180 - 2000mm
- Belastbarkeit 2 kg/Haken



Passende Halterung für Normschiene Art. Nr.: 8501 (2Stück)
Technische Änderungen vorbehalten

Artikelbeschreibung

Artikel-Nr.

MVC - Halterung für Defibrillator

9054

- B/T/H 260 x 116 x 243 mm
- Edelstahlgestänge
- mit doppelter Halterung für Krankenhausnormschiene
- teleskopierbar
- Edelstahlhalterung für Defi Monitor



6

Zubehör / Accessories

Artikelbeschreibung

Artikel-Nr.

MVC - Halterung für Einweghandschuhe

9050

- aus Edelstahl
 - zur Aufnahme von 3 Paketen Handschuhen
 - mit einem Schnellverschluss für den Applikationshalter
 - ohne Lackierung
- Technische Änderungen vorbehalten



Artikelbeschreibung

Artikel-Nr.

MVC - Halterung für Euroschiene

9503

- Befestigungsklaue mit T-Schraube
- Aluminium, kugelpoliert
- Aufnahme für Rohr Ø 18mm



Artikelbeschreibung

Artikel-Nr.

MVC - Halterung für Infusionsflaschen - gerade

9049

- zur Aufnahme von 4 Infusionsflaschen
 - mit 2 Schnellverschlüssen für die Geräteschiene
 - mit 3 miteinander zu verbindenden Edelstahlstangen
 - ohne Lackierung
- Technische Änderungen vorbehalten



6

Zubehör / Accessories

Artikelbeschreibung

Artikel-Nr.

MVC - Halterung für Infusionsflaschen - mit Ausleger

9049.1

- zur Aufnahme von 4 Infusionsflaschen
 - mit einem Schnellverschluss für den Applikationshalter
 - mit 3 miteinander zu verbindenden Edelstahlstangen
 - mit 2 Befestigungen für Geräteschiene
 - ohne Lackierung
- Technische Änderungen vorbehalten



Artikelbeschreibung

Artikel-Nr.

MVC - Halterung für Infusionsflaschen - Stativ

9022

- ZVD-Stativ 90° abgewinkelt zur Aufnahme von 6 Infusionsflaschen
- Edelstahl
 - Rohrdurchmesser Ø28/18
 - mit Schraubenhöhenverstellung
 - Verstellbereich ca. 1270 - 2110mm
 - Parallelverschiebung 300mm
 - abgewinkelt 2 x 90°
 - Belastbarkeit 2 kg/Haken
 - Gewicht ca. 3 kg



Passende Halterung für Normschiene Art. Nr.: 8501 (2Stück)

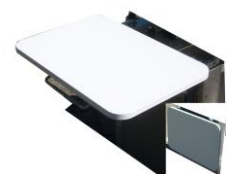
Artikelbeschreibung

Artikel-Nr.

MVC - Halterung mit klappbaren Arbeitstisch

9015.1

- Boxenhalterung aus Edelstahl
 - Arbeitsplatte melaminbeschichtet
 - B/T/H 400 x 400 x 20 mm
 - Einhandbedienung
- Technische Änderungen vorbehalten
- MVC - Halterung mit klappbaren Arbeitstisch



6

Zubehör / Accessories

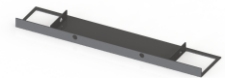
Artikelbeschreibung

Artikel-Nr.

MVC - Halterung zur Wandbefestigung - B/T/H 400 x 82 x 20 mm

9015

- aus Edelstahl
 - mit zwei Arretierungsbolzen
 - ohne Lackierung
 - passend für den MVC Sierra Foxtrot und MVC Hotel Oskar
 - ZTN: 73269098
- Technische Änderungen vorbehalten



Artikelbeschreibung

Artikel-Nr.

MVC - Inlay Nr. 3

9031.1

- 1 HE
 - Box 2 Einsatz Chile Modul 3
 - Sonderanfertigung
 - Werkzeugkosten nach Aufwand
 - ZNT 39211210
- Technische Änderungen vorbehalten



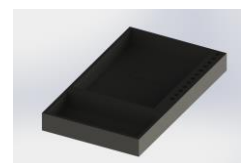
Artikelbeschreibung

Artikel-Nr.

MVC - Inlay for Laptop and Charger

9031.0

- 1 HE
 - mobilePhysioLab Chile für Laptop und Ladegerät
 - Sonderanfertigung
 - Werkzeugkosten nach Aufwand
 - ZNT 39211210
- Technische Änderungen vorbehalten



6

Zubehör / Accessories

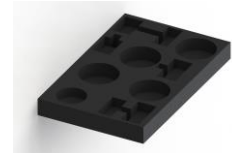
Artikelbeschreibung

Artikel-Nr.

MVC - Inlay Nr. 4

9031.2

- 1 HE
- Box 2 Einsatz Chile Modul 4
- Sonderanfertigung
- Werkzeugkosten nach Aufwand
- ZTN: 39211210
- Technische Änderungen vorbehalten



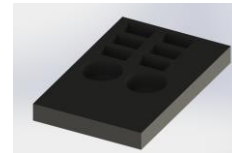
Artikelbeschreibung

Artikel-Nr.

MVC - Inlay Nr. 5

9031.3

- Inlay 1 HE - modul 5
- für Meßtechnik
- Farbe: Schwarz
- mit Produktnestern
- Sonderanfertigung
- Werkzeugkosten nach Aufwand
- ZNT 39211210
- Änderung vorbehalten



Artikelbeschreibung

Artikel-Nr.

MVC - Klauensatz 2-teilig

9502

- für Rohr Ø25
- Zur Aufnahme medizinischer Geräte und Zubehör.
- Aluminium, kugelpoliert
- Aufnahme für Rohr Ø 25mm



6

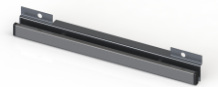
Zubehör / Accessories

Artikelbeschreibung	Artikel-Nr.
---------------------	-------------

MVC - Krankenhausschiene - 400 mm

9052

- mit Edelstahl
 - Krankenhausschiene zur Befestigung aller Applikationen (Schnellverschluss)
 - Aluminiumhalter zur Befestigung an den Seiten des mobilen Versorgungscontainers
- Technische Änderungen vorbehalten

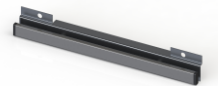


Artikelbeschreibung	Artikel-Nr.
---------------------	-------------

MVC - Krankenhausschiene - 600 mm

9052.2

- mit Edelstahl
 - Krankenhausschiene zur Befestigung aller Applikationen (Schnellverschluss)
 - Aluminiumhalter zur Befestigung an den Seiten des mobilen Versorgungscontainers
- Technische Änderungen vorbehalten



Artikelbeschreibung	Artikel-Nr.
---------------------	-------------

MVC - Krankenhausschiene - Normschien 400 mm

9053

- mit Edelstahl
 - Krankenhausschiene zur Befestigung aller Applikationen
 - Aluminiumhalter zur Befestigung an den Seiten des mobilen Versorgungscontainers
- Technische Änderungen vorbehalten



6

Zubehör / Accessories

Artikelbeschreibung

Artikel-Nr.

MVC - Krankentrage 2x klappbar - 2302 x 556 x 137 mm

9027

- Krankentrage DIN 13024 / Typ K
- 2 x klappbar, 4 Gleitfüße
- Maße gebrauchsfertig: ca. 230 x 556 x 137 mm
- Maße geklappt: ca. 1400 x 180 x 137
- Gewicht: ca. 9 kg
- Gestell aus Aluminium und verriegelbaren Stahlgelenken
- Bezug aus Chemiefasergewebe
- inkl. Gurtsystem



Artikelbeschreibung

Artikel-Nr.

MVC - Kugelsperbolzen - Ø8x25

9510

- Edelstahl
- selbstsichernd



Artikelbeschreibung

Artikel-Nr.

MVC - Kühlbox mit Druckausgleich

9000.30

- Kühlsystem zum Kühlen und zum Wärmen mit Thermostat
- Kühlbox C35
- Ladevolumen 35L (H/T/B Maße 319x319x288mm innen/ L/H/B 692x411x398 mm außen)
- Digitale Temperaturanzeige
- Temperaturwahl
- Heizung 3 Punkt Regelung
- Datenlogger
- Temperatur App zum einwählen



6

Zubehör / Accessories

Artikelbeschreibung	Artikel-Nr.
---------------------	-------------

MVC - Lackierung RAL 5017 blau - 800 x 600 x 670 mm	9091B
---	-------

MVC - S O F - Lackierung RAL 5017 - blau für den mobilen Versorgungscontaine 800 x 600 x 670 mm
- Farbton kann etwas abweichen
Preis auf Anfrage
Technische Änderungen vorbehalten



Artikelbeschreibung	Artikel-Nr.
---------------------	-------------

MVC - Lackierung RAL 5017 blau matt - 400 x 600 x 670 mm	9091B.1
--	---------

MVC - S O F - Lackierung RAL 5017 blau matt - für den mobilen Versorgungscontainer 400 x 600 x 670 mm
Farbton kann etwas abweichen
Preis auf Anfrage



Artikelbeschreibung	Artikel-Nr.
---------------------	-------------

MVC - Lackierung RAL 6031 F 9 für Arbeitstisch Platte SET	9094
---	------

- B/T/H 1600 x 600 x 20
Farbton kann etwas abweichen

Preis auf Anfrage
Technische Änderungen vorbehalten



6

Zubehör / Accessories

Artikelbeschreibung	Artikel-Nr.
---------------------	-------------

MVC - Lackierung RAL 6031 F9 oliv grün - 400 x 600 x 670 mm	9091G.20
---	----------

MVC - S O F - Lackierung RAL 6031 F9 olive grün - für den mobilen Versorgungs Container 400 x 600 x 670 mm
 - RAL 6031 F9 - HR nach TLA 0033
 Farbton kann etwas abweichen
 Preis auf Anfrage



Artikelbeschreibung	Artikel-Nr.
---------------------	-------------

MVC - Lackierung RAL 6031 F9 olive grün - 400 x 600 x 600 mm	9091G
--	-------

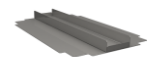
MVC - S O F - Lackierung RAL 6031 F9 (HR nach TLA 0033) oliv grün - für den mobilen Versorgungscontainer 400 x 600 x 600 mm
 - Farbton kann etwas abweichen
 Preis auf Anfrage



Artikelbeschreibung	Artikel-Nr.
---------------------	-------------

MVC - Liegenhalterung	9058
-----------------------	------

- aus Edelstahl
- pulverbeschichtet: grau RAL 9006
- mit Halteschiene zur Fixierung verschiedener Tragen
- passend für den mobilen Versorgungscontainer (MVC)
- ZTN: 76109090
- 3,6 kg



Technische Änderungen vorbehalten



6

Zubehör / Accessories

Artikelbeschreibung

Artikel-Nr.

MVC - Modulhalterung für 2 Liter Sauerstoffflaschen

9031.8

- XCT LS 374807
- mit Klettverschluss
- Material: PAX-Plan
- Farbe Grau
- Maße: 45x16x1cm
- Gewicht: 0,38kg



Artikelbeschreibung

Artikel-Nr.

MVC - Normschiene 560mm - mit Halterung

9506

- Normschiene 25 x 10 x 558mm
- für Rohr Ø25
- für Anbringung von Kleingeräten und Zubehör
- Edelstahl
- belastbar bis 50kg
- Gewicht ca. 0,9kg



Artikelbeschreibung

Artikel-Nr.

MVC - Pulverbeschichtung - RAL 6031 F9 olive grün und RAL 9017 Verkehrsschwarz - für Mobilien Versorgungscontainer 400 x 600 x 593 mm

9091G.1

MVC - S O F - Pulverbeschichtung RAL 6031 F9 oliv grün (HR nach TLA 0033) - für den mobilen Versorgungscontainer - nur für Metalboxen - 400 x 600 x 593 mm
Farbton kann etwas abweichen
Preis auf Anfrage



6

Zubehör / Accessories

Artikelbeschreibung	Artikel-Nr.
---------------------	-------------

MVC - Pulverbeschichtung RAL 6031 - für Applikationshalterung 600 mm	9091G.7
--	---------

MVC - S O F - Pulverbeschichtung RAL 6031 - für Applikationshalterung 600 mm
Farbton kann etwas abweichen
Preis auf Anfrage



Artikelbeschreibung	Artikel-Nr.
---------------------	-------------

MVC - Pulverbeschichtung RAL 6031 - für Platte schmal B/T/H 400 X 600 X 20 mm	9091G.4
---	---------

MVC - Pulverbeschichtung RAL 6031 - für Platte schmal B/T/H 400 X 600 X 20 mm
Farbton kann etwas abweichen
Preis auf Anfrage



Artikelbeschreibung	Artikel-Nr.
---------------------	-------------

MVC - Pulverbeschichtung RAL 6031 F9 oliv grün - für Platte groß 800 x 600 x 20 mm	9091G.3
--	---------

MVC - Pulverbeschichtung RAL 6031 F9 oliv grün - für Platte groß 800 x 600 x 20 mm
- Farbton kann etwas abweichen
- Preis auf Anfrage



6

Zubehör / Accessories

Artikelbeschreibung	Artikel-Nr.
---------------------	-------------

MVC - Pulverbeschichtung RAL 6031 -für Applikationshalterung 400 mm	9091G.6
---	---------

MVC - Pulverbeschichtung RAL 6031 -für Applikationshalterung 400 mm
Farbton kann etwas abweichen
Preis auf Anfrage



Artikelbeschreibung	Artikel-Nr.
---------------------	-------------

MVC - Pulverbeschichtung RAL 6031 -für Liegenhalterung	9091G.5
--	---------

MVC - S O F - Pulverbeschichtung RAL 6031
Farbton kann etwas abweichen



Artikelbeschreibung	Artikel-Nr.
---------------------	-------------

MVC - Pulverbeschichtung RAL 6031 -für Platte schmal B/T/H 400 X 600 X 20 mm	9091G.2
--	---------

MVC - Pulverbeschichtung RAL 6031 -für Platte schmal B/T/H 400 X 600 X 20 mm
Farbton kann etwas abweichen



Artikelbeschreibung

Artikel-Nr.

MVC - Röntgengerät - Amadeo M Systeme (ohne Transportbox)

9200

Vorteile der Amadeo M-Systeme

punkt Leicht, Mobil und universell einsetzbar

Das Amadeo M ist ein leichtes, dennoch robustes und mobiles Röntgensystem mit integriertem DR-Röntgendetektor (außer AX-Version). Durch seine Produkteigenschaften ist es für den Betrieb unter verschiedensten Einsatzbedingungen hervorragend geeignet. Auch bei örtlichen Unwägbarkeiten, ob im Wüstensand oder engen Räumen, ist das Röntgensystem ein zuverlässiger Partner. Ihr Vorteil: Flexibler und ortsungebundener Einsatz

punkt Leistungsstark

Es handelt sich um ein sehr leistungsfähiges Röntgensystem. Seinen Anwendern bietet es die komplette Palette röntgendiagnostischer Aufnahmemöglichkeiten am menschlichen Patienten. Ihr Vorteil: Mobiles Röntgen von Kopf bis Fuß inklusive Thorax und Abdomen

punkt Federleicht konstruiert

Die gesamte Konstruktion folgt den Grundsätzen mobiler Leichtbauweise mit überwiegenden Aluminiumkomponenten, dem Einsatz moderner Kunststoffe und einiger Edelstahlkomponenten bei statisch beanspruchten Teilen.

Ihr Vorteil: Design resultiert aus der Funktion und gewährleistet ein geringes Gewicht

punkt Einfache Handhabung

Das Amadeo M-Röntgensystem ist sehr leicht zu reinigen. Alle elektronischen Komponenten sind transportsicher verkleidet. Auf außenliegende Kabelführungen konnte weitestgehend verzichtet werden. Eine optionale Kunststoff-Transportbox erlaubt sicheren Transport und Lagerung. Ihr Vorteil: Unkompliziert in Handhabung und Wartung

punkt Schneller Einsatz

Das System ist in weniger als zwei Minuten aufgebaut und einsatzbereit. Ihr Vorteil: Kein Zeitverlust in Notfallsituationen

punkt Röntgentechnische Spitzenleistungen

Aufgrund der sehr guten Bleiabschirmung weist das System nur eine geringe Gehäusedurchlassstrahlung auf. Daher reduziert sich der Kontrollbereich beim Röntgen auf lediglich 1,5 m. Ihr Vorteil: Keine weiteren Strahlen-Schutzmaßnahmen außerhalb des geringen Kontrollbereichs erforderlich

Zuverlässig

Auch unter extremen klimatischen Bedingungen, wie z.B. hoher Luftfeuchtigkeit oder großen Temperaturschwankungen, ist das Amadeo M- Röntgensystem ein zuverlässiger Partner und wird aus diesem Grund auch erfolgreich bei zahlreichen Sanitätsdiensten, militärischen Einheiten, Forschungsschiffen, Ölplattformen usw. zum Einsatz gebracht. Ihr Vorteil: Professionelles Arbeiten auch bei außergewöhnlichen Klimabedingungen möglich

punkt Konkurrenzloses Gesamtpaket

Die neuen Amadeo M-Systeme sind bezüglich ihrer Leistungsfähigkeit, ihrer Größe, des Gewichts sowie ihrer Kompaktheit bei optimalem, integriertem Bedienkonzept zur Herstellung exzellenter Röntgenaufnahmen unter verschiedensten Bedingungen konkurrenzlos auf dem Weltmarkt. Ihr Vorteil: Brillante Röntgenaufnahmen schnell und unkompliziert

punkt Bedienerfreundlich

Die professionelle dicomPACS®DX-R Akquisitionsoftware besticht durch eine intuitive und moderne grafische Bedienoberfläche. Die Untersuchungen werden bequem am Monitor durchgeführt und alle dabei notwendigen Einstellungen der Röntgenparameter automatisch an den Generator übergeben. Ihr Vorteil: Nur eine Bedienkonsole für das gesamte System erforderlich

punkt Schnelle Zykluszeiten (cycle time)

In Relation zu seiner Größe leistet das Amadeo M aufgrund der hohen Ausgangsleistung seines Röntgenstrahlers (bis zu 150 mAs, optional 220 mAs) eine sehr hohe Schussfrequenz. Unter Volllast realisiert es bis zu sechs Bilder pro Minute - ein Spitzenwert für Geräte dieser Bauart. Ihr Vorteil: Volle Leistung bei kurzen Belichtungszeiten



6

Zubehör / Accessories

Artikelbeschreibung

Artikel-Nr.

MVC - Rundrohr - Kleingerätstange Ø25 x 1500mm

9500

- Edelstahlstange
- Ø 25 x 1500mm mit 2 Endstopfen
- ohne Halterung



Artikelbeschreibung

Artikel-Nr.

MVC - Sauerstoffversorgung für RoRo

9088.5

1x Druckminderer RedOx major O2:

Hochwertiger und besonders robuster Druckminderer mit bis zu zwei Abgängen, speziell für die Katastrophenmedizin mit besonders hoher Lieferleistung. Aufgrund der robusten Bauweise ist bei allen RedOx-Druckminderern nur alle 6 Jahre eine Grundüberholung/Wartung erforderlich.

Gasart: O2

Eingang: Handanschluss nach DIN477 mit 68mm Anschlussbolzen

Vordruck: max. 200bar

Hinterdruck: fest eingestellt auf 5,0bar Volumenstrom Q1: 260l/min

Manometer: stehend, Ausrichtung nach vorne

Abgang 1: NIST-Anschluss

Abgang 2: NIST-Anschluss

1x Halterung Hochdruck MANV komplett mit Rückschlagventilen:

Hochdruck Eingang: 2x G1/8" Innen

Hochdruck Ausgang: 1x G3/8" Außen

2 x Hochdruckanschluss Schlauch:

flexibler Stahlgewebeschlauch für O2, 200bar Betriebsdruck.

Eingang: Handrad G3/4", 90° gewinkelter Schlauchanschluss

Ausgang: G1/8"-Aussengewinde

Länge: 35 cm

2 x Verteilerleiste RedOx Duo O2:

Die Verteilerleiste ermöglicht die zweifach Verteilung medizinischer Gase in einer kompakten Einheit.

Gasart: O2

Eingang: NIST-Gehäuse

Ausgang: je zwei Kupplungsdosen Ganzmetall (DIN13260 II)

Farbkennzeichnung: farbneutral.

2x Verbindungsschlauch O2, NIST, FN, 1m, NIST:

Gasart: O2

Farbkennung: farbneutral (schwarz)

Eingang: NIST-Verschraubung

Abgang: NIST-Verschraubung

Länge: 1 m



Technische Änderungen vorbehalten – Abb. Ähnlich



Seite 30 - 34

6

Zubehör / Accessories

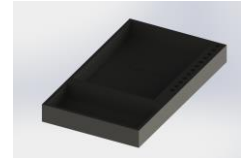
Artikelbeschreibung

Artikel-Nr.

MVC - Schaumstoffeinsatz

9031.6

- einmalige Kosten je Schaumstoffeinsatz: für Werkzeug / Programmkosten / Rüstkosten für Schaumeinsatz
Preis auf Anfrage



Artikelbeschreibung

Artikel-Nr.

MVC - Spannverschluss

9509

- Spannverschluss mit Sicherheitsbügel 121 x 46,5 mm



Artikelbeschreibung

Artikel-Nr.

MVC - Sterilgutcontainer mit Lagerungssystem - B/T/H 325 x 575 x 462 mm

9095

Produktlinie Sierra Foxtrot (SOF = Special Operations Forces)
- NSN 6545-12-384-5178
- 3 Rasterschienen zum variablen Einsatz von Schienensystemen
- 4 Verbindungsrahmen
- 3 paar Teleskopvollauszüge
- 3 Edelstahl Lochblech Halterungen für Sterilgutcontainer
- System ist herausnehmbar
- ZTN: 76129090
Technische Änderungen vorbehalten



6

Zubehör / Accessories

Artikelbeschreibung

Artikel-Nr.

MVC - Teilerset für Aluminium Modulkorb - B/T/H 347 x 538 x 107 mm

9076.4

Teilerset bestehend aus:

- für 593 mm Box - Kunststoff
- HE 2
- aus 2 Trägerschienen
- 3 Mittelschienen
- 3 Längsteiler
- ZTN: 39269097

0,1 kg

Technische Änderungen vorbehalten



Artikelbeschreibung

Artikel-Nr.

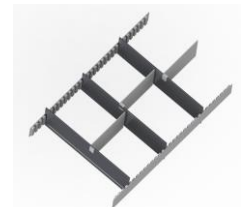
MVC - Teilerset für Aluminium Modulkorb - B/T/H 347 x 538 x 220 mm

9076.5

Teilerset besteht aus:

- HE 2
- 2 Trägerschienen
- 3 Mittelschienen
- 3 Längsteiler
- **ZTN: 39269097**

Technische Änderungen vorbehalten



Artikelbeschreibung

Artikel-Nr.

MVC - Teilerset für Aluminium Modulkorb - B/T/H 347 x 558 x 48 mm

9076.2

Teilerset besteht aus:

- HE 1
- aus 2 Trägerschienen
- 3 Mittelschienen
- 3 Längsteiler
- ZTN: 39269097

Technische Änderungen vorbehalten



6

Zubehör / Accessories

Artikelbeschreibung **Artikel-Nr.**

MVC - Trennwand - Mobiler Versorgungscontainer 800 x 600 x 593 mm

9063

Produktlinie Sierra Foxtrot (SOF = Special Operations Forces) - S O F - Aluminium - 8HE - 800 x 600 x 593 mm - Trennwand
 - Trennwand aus Aluminium, einschiebbar
 - vorbereitet zur Aufnahme der Trägersysteme
 - auch in 670 mm Höhe erhältlich
 - ZTN: 76151090
 Technische Änderungen vorbehalten
 Preis auf Anfrage



Artikelbeschreibung **Artikel-Nr.**

MVC - Verbindungsschraube M8 - 35 mm

9021.1

- mit Mutter M8
 - andere Befestigungsmöglichkeiten auf Anfrage
 Technische Änderungen vorbehalten



Artikelbeschreibung **Artikel-Nr.**

MVC - Verbindungsschraube M8 - 70 mm

9021

- mit Mutter M8
 - andere Befestigungsmöglichkeiten auf Anfrage
 Technische Änderungen vorbehalten



6

Zubehör / Accessories

Artikelbeschreibung

Artikel-Nr.

MVC - Verkabelung der Leitungen

9088.6

- zentrale Stromversorgung mit entsprechendem Wandler für alle Akku betriebenen Geräte
 - 6 Steckdosen mit der entsprechenden Verkabelung
 - incl. Stecker und Wandler mindestens 10 Ampere
- Technische Änderungen vorbehalten

